

La Cellule Économique Régionale de la Construction (CERC) Nouvelle-Aquitaine est née du rapprochement de la CEBATRAMA, de la CEL BTP et de la CERC Poitou-Charentes en mars 2017. Cette structure partenariale d'échanges et de concertation rassemble les acteurs publics et privés représentatifs de l'acte de construire en Nouvelle-Aquitaine.

Elle réalise des travaux d'observation sur des thématiques spécifiques à la filière construction : conjoncture, perspectives d'activité, emploi & formation, construction & développement durable, rénovation énergétique des logements, déchets du BTP, recyclage, observatoire des matériaux de construction, etc. Elle apporte un éclairage économique prospectif sur les secteurs du Bâtiment, des Travaux Publics et des Carrières et matériaux de construction afin de faciliter l'aide à la décision.



**Téléphone** : 05.47.47.62.43 (Bureau de Bordeaux) | 05.55.11.21.50 (Bureau de Limoges)  
05.49.41.47.37 (Bureau de Poitiers) | **Email** : nouvelle-aquitaine@cerc-na.fr  
**Internet** : cerc-nouvelle-aquitaine.jimdo.com/ (temporaire)

# CONSTRUCTION

## Le secteur en quelques chiffres

### NOUVELLE-AQUITAINE



Bureau de Limoges : 6 allée Duke Ellington 87067 LIMOGES  
Bureau de Bordeaux : 9001 avenue Jean-Gabriel Domergue 33300 BORDEAUX  
Bureau de Poitiers : 26 rue Salvador Allende 86000 POITIERS

# TRAVAUX PUBLICS



## ENTREPRISES

**716 entreprises**

affiliées à la Caisse des congés payés des entrepreneurs de TP (CNETP)

**4 243 établissements**

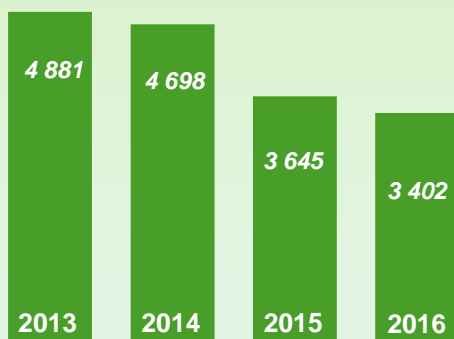
données INSEE au 01/01/2016 selon code APE



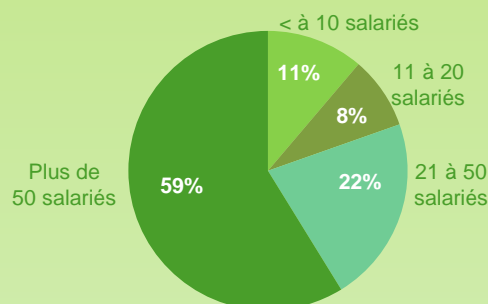
## ACTIVITÉ

**3 402 M€ de chiffre d'affaires**

Évolution du chiffre d'affaires (en M€ courants)

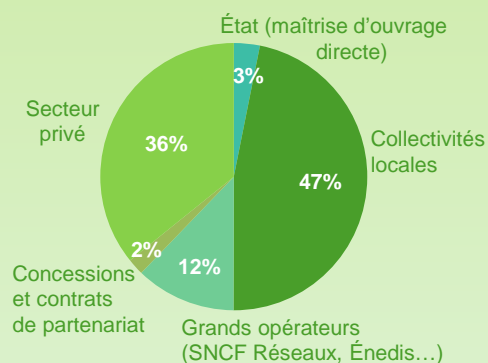


Répartition des salariés selon la taille des entreprises

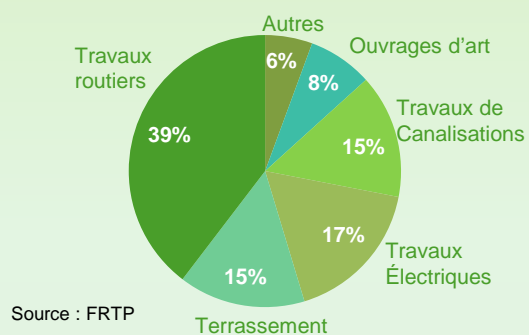


Source : CNETP

Répartition de la clientèle en 2016 (en % du chiffre d'affaires)



Répartition du CA par secteur d'activité



Source : F RTP

# EMPLOI - FORMATION



**25 374 salariés**

données Union des Caisses de France - Congés Intempéries BTP au 15 mars

**2 747 intérimaires**

données DARES en équivalent temps plein

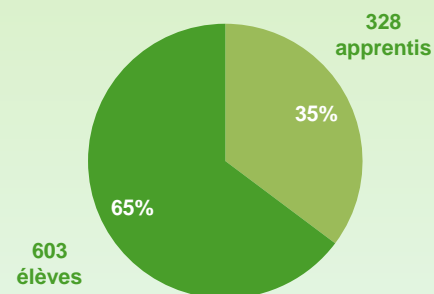
Effectifs salariés par métier en 2016

Production dont :	14 712
Ouvrier VRD	3 500
Conducteur d'engins	2 787
Monteur de réseau	1 765
Conducteur poids lourd	1 599
Canalisateur	396
Mécanicien d'engins	331
Constructeur de route	294
Divers	4 040
Technique et encadrement *	6 136
Administratif et commercial	4 526

\* Chef de chantier, conducteur de travaux, géomètre, technicien, ingénieur...

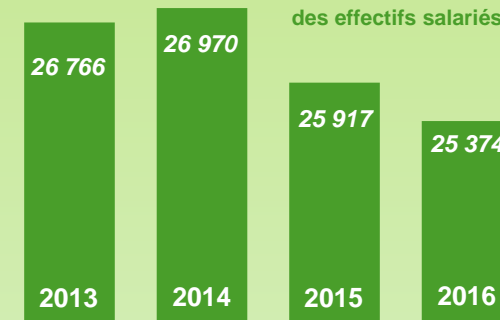
**931 élèves et apprentis en formation initiale\*\***

\*\* Niveau IV, V et III (uniquement BTS, hors élèves et apprentis des écoles d'ingénieur et IUT)



Source : CCCA-BTP

Évolution des effectifs salariés



Source : UCF-CIBTP

Effectifs salariés par département en 2016

