

La Cellule Économique Régionale de la Construction (CERC) Nouvelle-Aquitaine est née du rapprochement de la CEBATRAMA, de la CEL BTP et de la CERC Poitou-Charentes en mars 2017. Cette structure partenariale d'échanges et de concertation rassemble les acteurs publics et privés représentatifs de l'acte de construire en Nouvelle-Aquitaine.

Elle réalise des travaux d'observation sur des thématiques spécifiques à la filière construction : conjoncture, perspectives d'activité, emploi & formation, construction & développement durable, rénovation énergétique des logements, déchets du BTP, recyclage, observatoire des matériaux de construction, etc. Elle apporte un éclairage économique prospectif sur les secteurs du Bâtiment, des Travaux Publics et des Carrières et matériaux de construction afin de faciliter l'aide à la décision.



# CONSTRUCTION

Le secteur en quelques chiffres

## NOUVELLE-AQUITAINE

**Téléphone** : 05.47.47.62.43 (*Bureau de Bordeaux*) | 05.55.11.21.50 (*Bureau de Limoges*)  
05.49.41.47.37 (*Bureau de Poitiers*) | **Email** : nouvelle-aquitaine@cerc-na.fr  
**Internet** : www.cerc-na.fr

Bureau de Limoges : 6 allée Duke Ellington 87067 LIMOGES  
Bureau de Bordeaux : 9001 avenue Jean-Gabriel Domergue 33300 BORDEAUX  
Bureau de Poitiers : 26 rue Salvador Allende 86000 POITIERS



Édition 2018

# TRAVAUX PUBLICS



## ENTREPRISES

**723 entreprises**  
affiliées à la Caisse des congés payés  
des entrepreneurs de TP (CNETP)

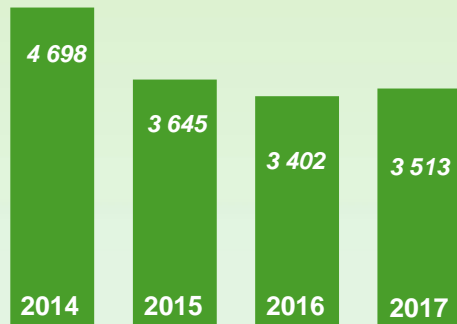
**4 270 établissements**  
données INSEE au 01/01/2017  
selon code APE



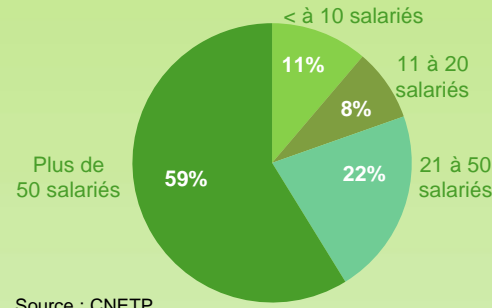
## ACTIVITÉ

**3 513 M€** de chiffre d'affaires

Évolution du chiffre d'affaires  
(en M€ courants)

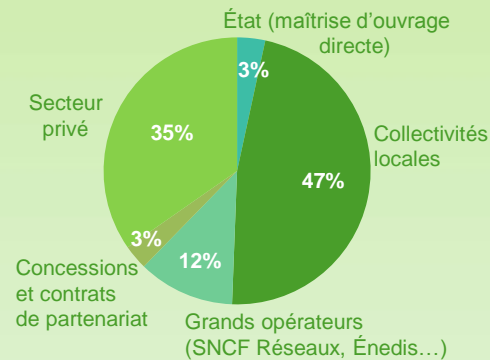


Répartition des salariés  
selon la taille des entreprises

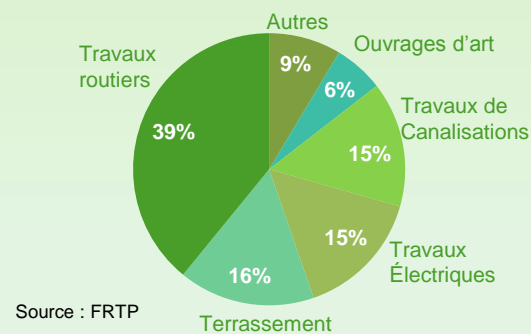


Source : CNETP

Répartition de la clientèle en 2017  
(en % du chiffre d'affaires)



Répartition du CA par secteur d'activité



Source : FRTP

# EMPLOI - FORMATION



**24 816 salariés**

données Union des Caisses de France - Congés Intempéries BTP au 15 mars

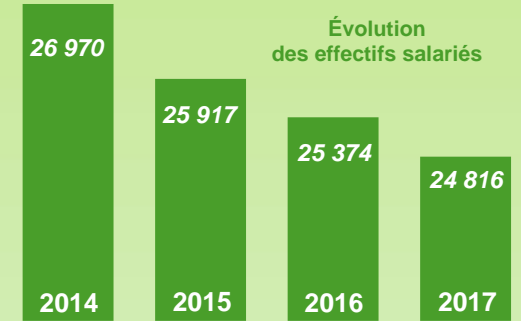
**3 495 intérimaires**

données DARES en équivalent temps plein

Effectifs salariés par métier en 2017

| Métier                             | Effectif      |
|------------------------------------|---------------|
| <b>Production dont :</b>           | <b>14 131</b> |
| Ouvrier VRD                        | 3 372         |
| Conducteur d'engins                | 2 657         |
| Conducteur poids lourd             | 1 594         |
| Monteur de réseau                  | 1 572         |
| Constructeur ouvrages d'art        | 486           |
| Canalisateur                       | 380           |
| Mécanicien d'engins                | 334           |
| Constructeur de route              | 275           |
| Divers                             | 3 461         |
| <b>Technique et encadrement *</b>  | <b>6 323</b>  |
| <b>Administratif et commercial</b> | <b>4 362</b>  |

\* Chef de chantier, conducteur de travaux, géomètre, technicien, ingénieur...

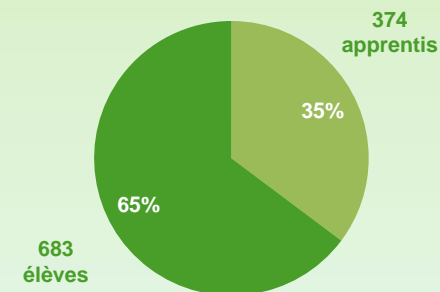


Évolution  
des effectifs salariés

Source : UCF-CIBTP

**1 057 élèves et apprentis  
en formation initiale\*\***

\*\* Niveau IV, V et III (uniquement BTS, hors élèves et apprentis des écoles d'ingénieur et IUT)



Source : CCCA-BTP

Effectifs salariés par département  
en 2017

