


L'ACTIVITÉ DU BÂTIMENT EN FRANCE

Prévisions **2019** & Bilan **2018**
Dynamiques nationales et interrégionales

Vers une stabilisation « apparente » de l'activité Bâtiment en France métropolitaine en 2019

Les prévisions 2019 s'orientent vers une année de stabilisation de l'activité Bâtiment en France métropolitaine, après trois années de croissance consécutives

 BÂTIMENT	Prévisions 2019	Estimations 2018	
		Evolution	Chiffre d'affaires
BÂTIMENT	+0,2% ▲	+1,8% ▲	142 916 M€
Dont...			
Construction neuve	+0,2% ▲	+3,9% ▲	64 900 M€
Entretien-rénovation	+0,3% ▲	+0,2% ▲	78 015 M€
Dont...			
Logements	-0,4% ▼	+1,9% ▲	88 429 M€
Locaux	+1,3% ▲	+1,5% ▲	54 487 M€

Les chiffres d'affaires sont exprimés en euros courants ; les évolutions sont exprimées en volume

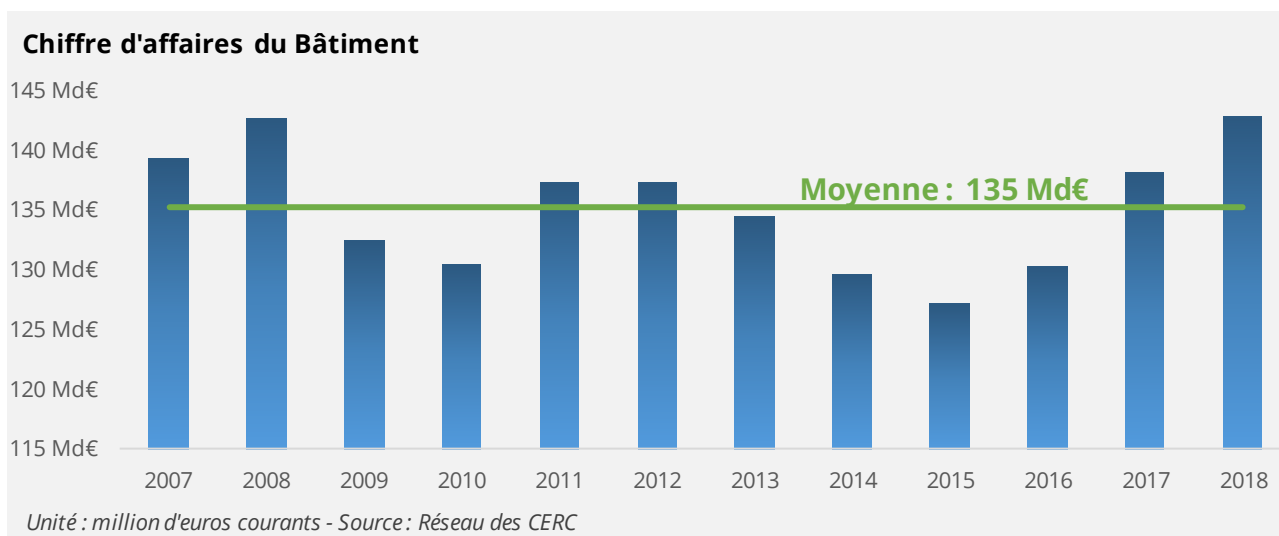
Les prévisions concernant l'année 2019 affichent une quasi-stabilisation du chiffre d'affaires Bâtiment en France métropolitaine (+0,2% en volume), après trois années de hausses consécutives.

Cette tendance s'avère ainsi moins favorable que celle enregistrée l'année précédente (+1,8% en 2018), en raison d'un ralentissement sensible de l'activité dans la construction neuve (+0,2% en 2019 contre +3,9% en 2018), tandis que le segment de l'entretien-rénovation conserverait un rythme de

croissance modéré (+0,3%).

Par ailleurs, alors que l'activité ressortait encore légèrement plus dynamique en 2018 dans le logement (+1,9%) que dans le non résidentiel (+1,5%), le constat inverse prévaudrait en 2019, compte tenu du tassement de la construction neuve de logements. De fait, ce segment diminuerait en 2019 de 0,4%, contre une croissance de 1,3% pour les locaux.

Le niveau d'activité, évalué à près de 143 milliards d'euros en 2018, se situe au-delà de la moyenne observée depuis ces douze dernières années.



Source Réseau des CERC - Données France Métropolitaine - Prévisions 2019 provisoires

Une tendance 2019 qui masque cependant d'importantes disparités territoriales...

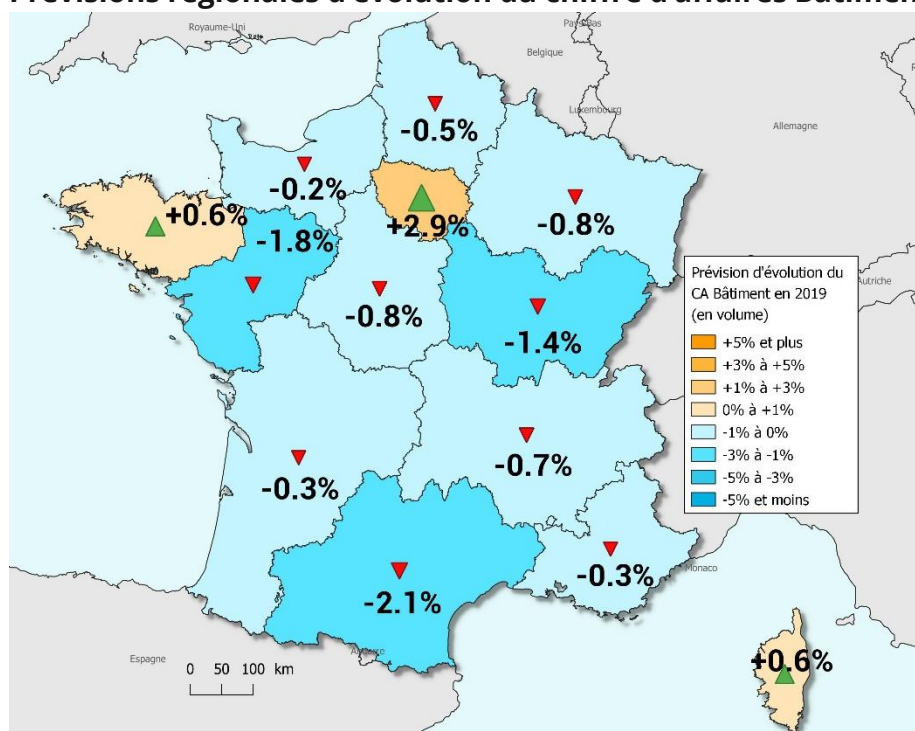
Une baisse d'activité attendue en 2019 dans dix régions

La grande majorité des régions métropolitaines enregistreraient une baisse (en volume) du chiffre d'affaires Bâtiment en 2019.

Les baisses les plus marquées concernent l'Occitanie (-2,1%), les pays de la Loire (-1,8%) et Bourgogne-Franche-Comté (-1,4%).

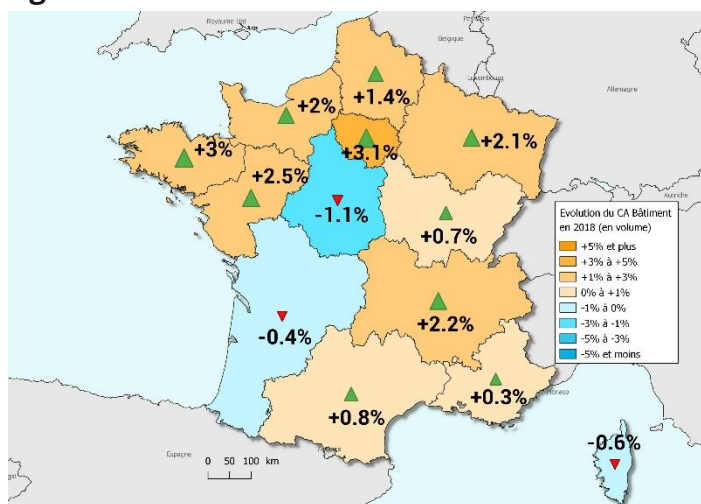
Les anticipations s'avèrent favorables dans seulement trois régions, Bretagne, Corse et Île-de-France, les prévisions les mieux orientées concernant cette dernière (+2,9%).

Prévisions régionales d'évolution du chiffre d'affaires Bâtiment en 2019



Évolutions en volume par rapport à 2018

Évolutions régionales du chiffre d'affaires Bâtiment en 2018



Évolutions en volume par rapport à 2017

Source Réseau des CERC - Données France Métropolitaine - Prévisions 2019 provisoires

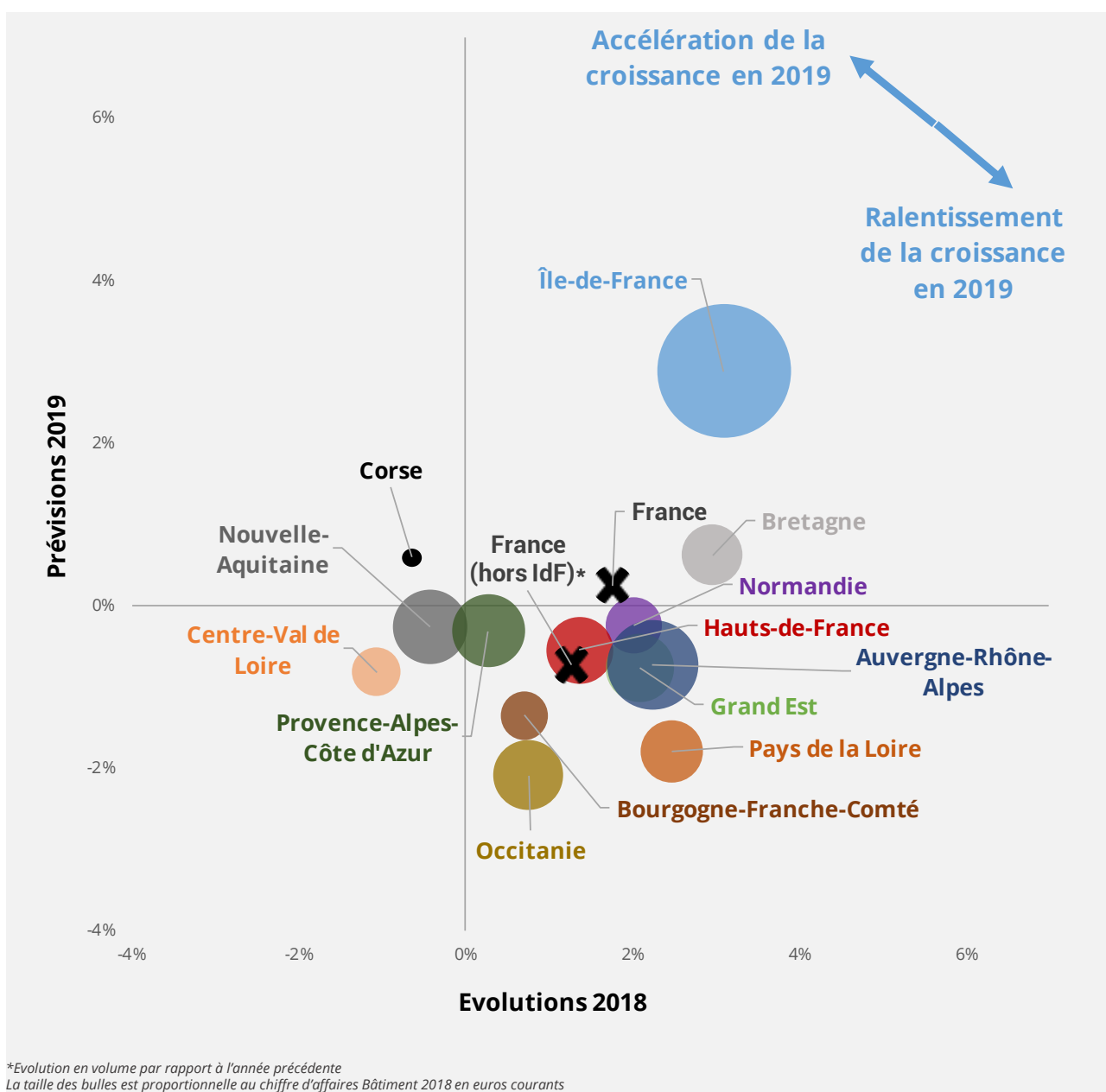
... une baisse attendue dans dix régions, une croissance encore soutenue en Île-de-France

Des niveaux de croissance en recul pour 2019 dans la quasi-totalité des régions

Un ralentissement de croissance est attendu pour 2019 dans quasiment toutes les régions. Sept régions au total connaîtraient cette année un ralentissement de plus de 2 points.

Grand Paris Express.
Hors l'Île-de-France, le chiffre d'affaires Bâtiment devrait reculer d'environ 0,7%.

Toutefois, la croissance nationale est estimée à +0,2%, portée notamment par l'Île-de-France et les projets du



*Évolution en volume par rapport à l'année précédente
La taille des bulles est proportionnelle au chiffre d'affaires Bâtiment 2018 en euros courants

Source Réseau des CERC - Données France Métropolitaine - Prévisions 2019 provisoires

*Île de France étant fortement impacté par le Grand Paris, la moyenne France a également été calculé hors Ile de France

Des segments de marché qui affichaient dans l'ensemble des hausses en 2018

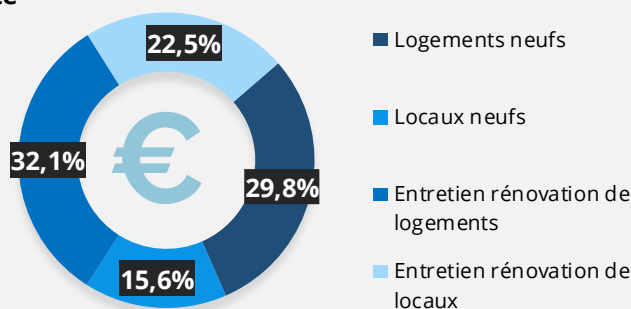
Hausse généralisée de l'activité en 2018 à l'exception de l'entretien-rénovation de locaux (-0,5%)

La hausse de l'activité dans la construction neuve (+3,9%) concerne les deux segments de marché : +3,6% pour les logements et +4,5% pour les locaux.

Malgré la croissance de la construction neuve, la majeure partie du chiffre d'affaires concerne l'entretien-rénovation avec 54,6% du total en 2018.

Les évolutions du secteur de l'entretien-rénovation s'avèrent plus contenues (+0,2% au global) avec un contraste entre les logements et les locaux non résidentiels : +0,4% pour les premiers et -0,5% pour les seconds.

Répartition du chiffre d'affaires Bâtiment 2018 par segment d'activité



Unité : % du CA 2018 en € courants - Source : Réseau des CERC

	Chiffre d'affaires	Evolution
Bâtiment	142 916 M€	+1,8% ▲
Construction neuve	64 900 M€	+3,9% ▲
Logements neufs	42 615 M€	+3,6% ▲
Locaux neufs	22 285 M€	+4,5% ▲
Entretien rénovation	78 015 M€	+0,2% ▲
Entretien rénovation de logements	45 813 M€	+0,4% ▲
Entretien rénovation de locaux	32 202 M€	-0,5% ▼

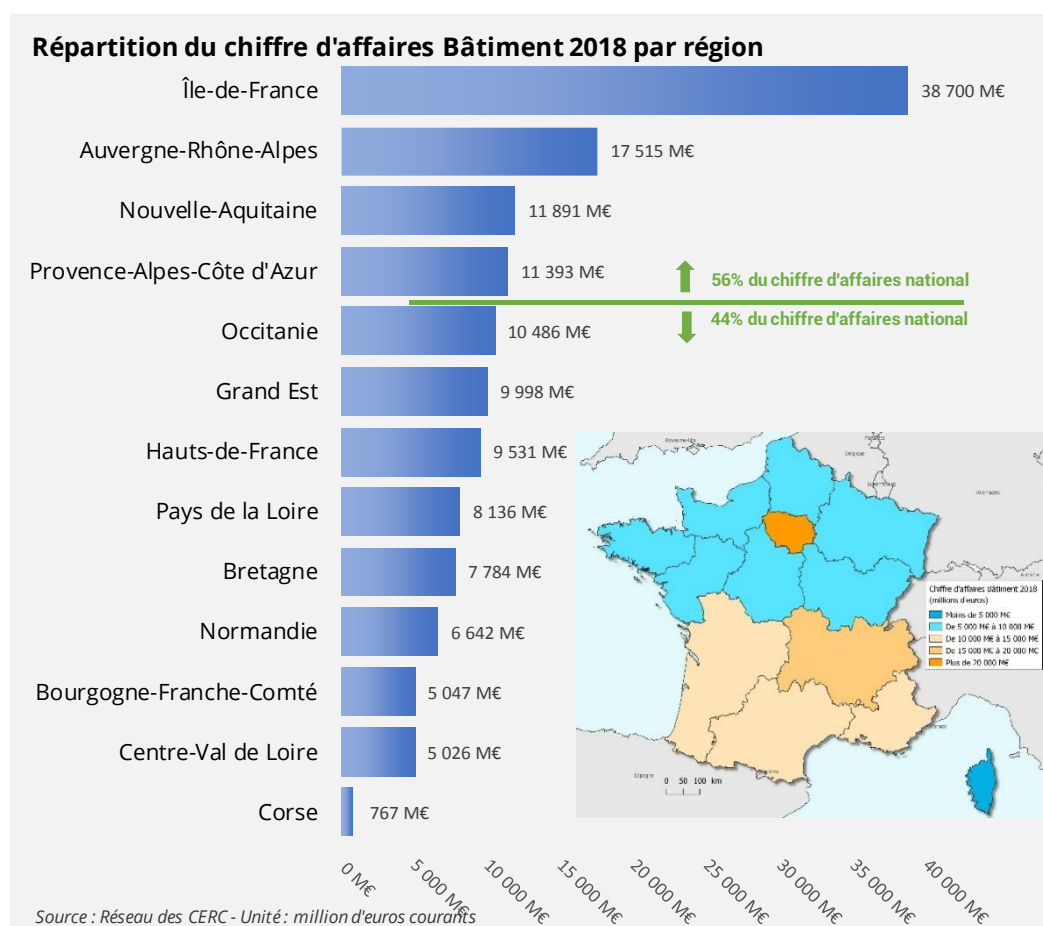
Les chiffres d'affaires sont exprimés en euros courants ; les évolutions sont exprimées en volume

Source Réseau des CERC - Données France Métropolitaine

Un chiffre d'affaires Bâtiment majoritairement concentré sur quatre régions

Île-de-France, Auvergne-Rhône-Alpes, Nouvelle-Aquitaine et Provence-Alpes-Côte d'Azur ...

Île-de-France, Auvergne-Rhône-Alpes, Nouvelle-Aquitaine et Provence-Alpes-Côte d'Azur ont concentré 56% du chiffre d'affaire bâtiment national en 2018, dont plus de 27% pour la région francilienne



Source Réseau des CERC – Données France Métropolitaine

Méthodologie

Cette production s'inscrit dans le cadre des missions confiées au Réseau des CERC, et s'appuie sur les trois piliers du savoir-faire du Réseau des CERC

Une méthode d'estimation et de prévision du chiffre d'affaires bâtiment a ainsi été mise en place par le Réseau des CERC, afin de procéder au calcul de la production Bâtiment.

Cette méthode commune à toutes les CERC permet, par consolidation des résultats régionaux, la détermination du chiffre d'affaires Bâtiment France (métropolitaine) et l'analyse interrégionale.

Le champ du compte de production correspond au chiffre d'affaires bâtiment des entreprises du BTP (bâtiment et travaux publics) net de sous-traitance et par région de chantier. Au sein de l'étude, les évolutions de chiffre d'affaires sont exprimées en volume (euros constants), les chiffres d'affaires sont exprimés en valeur (euros courants).

L'analyse, dont la base est calée sur les données EAE 2007 - chiffre d'affaires hors taxes réalisé lors des prestations de travaux de Bâtiment, que ce soit par une entreprise de Bâtiment ou de Travaux Publics, net de sous-traitance par région de chantier - combine plusieurs sources statistiques (SDES-Sit@del2, enquête Entretien-Rénovation Réseau des CERC, INSEE, DARES, Acooss-Urssaf, UNICEM, etc.) et s'applique sur l'ensemble de la France métropolitaine.

Chaque CERC a procédé au calcul du chiffre d'affaires Bâtiment dans sa région selon cinq étapes :

- **Etape 1** : Estimation du chiffre d'affaires lié à la construction de logements neufs : les estimations reposent sur les surfaces mises en chantier de logements par type de logements, sur lesquelles sont appliquées des grilles de délais et de prix au m²
- **Etape 2** : Estimation du chiffre d'affaires lié à la construction de locaux neufs : les estimations reposent sur des surfaces de locaux mises en chantier, sur lesquelles sont appliquées des grilles de délais et de prix au m² selon le type de bâtiment non résidentiel
- **Etape 3** : Estimation du chiffre d'affaires lié à l'entretien-rénovation de logements et de locaux : les estimations reposent sur l'enquête trimestrielle Entretien-Rénovation du Réseau des CERC
- **Etape 4** : Consolidation des trois estimations et obtention du chiffre d'affaires brut estimé
- **Etape 5** : Correction du chiffre d'affaires brut estimé avec un indice composé d'indicateurs économiques fortement corrélés à l'activité du Bâtiment. Cet indice composite peut varier selon les régions et repose sur l'expertise régionale qui en est faite.

Le GIE Réseau des CERC et le pôle de compétences ont vérifié la cohérence des résultats obtenus par consolidation et comparaisons interrégionales. Soumise au principe d'amélioration continue, cette production s'enrichit lors de chaque publication afin de tenir compte des ajustements préconisés par les experts de la filière, tant en matière de méthode que de données utilisées. **Les analyses régionales sont disponibles auprès des CERC.**

Un réseau présent sur tout le territoire...



QUI SOMMES NOUS ?

16 CERC

PRÉSENTES SUR TOUT LE TERRITOIRE & DANS LES DROM

1 GIE

PILOTAGE & COORDINATION DU RÉSEAU DES CERC

Les CERC, Observatoires régionaux de la filière Construction, produisent de l'aide à la décision pour un partenariat large d'acteurs locaux : actualité, analyse, suivi des marchés, prospective, veille économique, mesure de l'impact des politiques publiques...



NOTRE ORGANISATION

LE GIE 4 DOMAINES D'ACTION

- Développement de méthodologies communes
- Développement de partenariats nationaux
- Production de supports techniques pour toutes les CERC
- Production d'analyses nationales, consolidation des analyses régionales

DES PÔLES DE COMPÉTENCES

Les pôles de compétences sont composés d'experts du Réseau. Ils effectuent un travail régulier et approfondi visant à développer les méthodologies communes. Ces travaux sont principalement dédiés à la R&D.



Pour en savoir plus... www.cerc-actu.com

Avec le concours du Réseau des CERC :

CERC Auvergne-Rhône-Alpes

Site Lyon (siège) : 04-72-61-06-30
Site Clermont-Ferrand : 07-87-59-05-77
contact@cercara.fr
www.cellule-eco-rhone-alpes.asso.fr

CERC Bourgogne-Franche-Comté

Site Dijon (siège) : 03-81-41-16-12
Site Besançon
cercbfc@gmail.com
www.cerc-actu.com

CERC Bretagne

Tél. : 02-99-30-23-51
contact@cellule-eco-bretagne.asso.fr
www.cellule-eco-bretagne.asso.fr

CERC Centre-Val de Loire

Tél. : 02-36-17-46-11
cerbtpcentre@gmail.com
www.cerbtp-centre.asso.fr

CERC Corse

Tél. : 04-95-51-79-49
cereccorse@gmail.com
www.cerec-btp.org

CERC Guyane

Tél. : 05-94-38-56-88
contact@cercguyane.gf
www.cercguyane.gf

CERC Grand Est

Antenne de Metz : 03-87-62-81-44
Antenne de Strasbourg : 03-88-13-08-29
Antenne de Reims : 03-26-48-42-06
contact.cerc@i-carre.net
www.cerc-actu.com

CERC Hauts-de-France

Site de Lille (siège) : 03-20-40-53-39
Site d'Amiens : 03-22-82-25-44
cerc.hauts-de-france@i-carre.net
www.cerc-hautsdefrance.fr

CERC Ile-de-France

Tél. : 01-40-61-82-20
cerc-idf@cerc-idf.fr

CERC La Réunion

Tél. : 02-62-40-28-16
cerbtp@i-carre.net
www.btp-reunion.net

CERC Martinique

Tél. : 05-96-75-80-08

CERC Nouvelle-Aquitaine

Site Limoges (siège) : 05-55-11-21-50
Site Bordeaux : 05-47-47-62-43
Site de Poitiers : 05-49-41-47-37
nouvelle-aquitaine@cerc-na.fr
www.cerc-na.fr

CERC Normandie

Tél. : 02-31-85-44-71
contact@cerc-normandie.fr
www.cerc-normandie.fr

CERC Occitanie

Site de Toulouse (siège) : 05-61-58-65-42
stephanie.fourcade@i-carre.net
floriane.tavella@i-carre.net
Site Montpellier : 04-67-65-08-83
emmanuelle.sourisseau@i-carre.net
www.cercoccitanie.fr

CERC Pays de la Loire

Tél. : 02-51-17-65-54
contact@cerc-paysdelaloire.fr
www.cerc-paysdelaloire.fr

CERC Provence-Alpes-Côte d'Azur

Tél. : 04-88-22-66-50
cerc.paca@i-carre.net
www.cerc-paca.fr

Avec le concours des membres du GIE Réseau des CERC :



Ce document est édité par le GIE Réseau des CERC

GIE RÉSEAU DES CERC

Siège | 3 rue de Berri, 75008 Paris
Direction opérationnelle | 55, avenue Gallie, 69100 Villeurbanne
gie-cerc@orange.fr | www.cerc-actu.com

Directrice de publication : Laurence Herbeaux

Chef de projets : Aymeric Bailly

Mise en page : Marion Martin

Date de parution : Juillet 2019