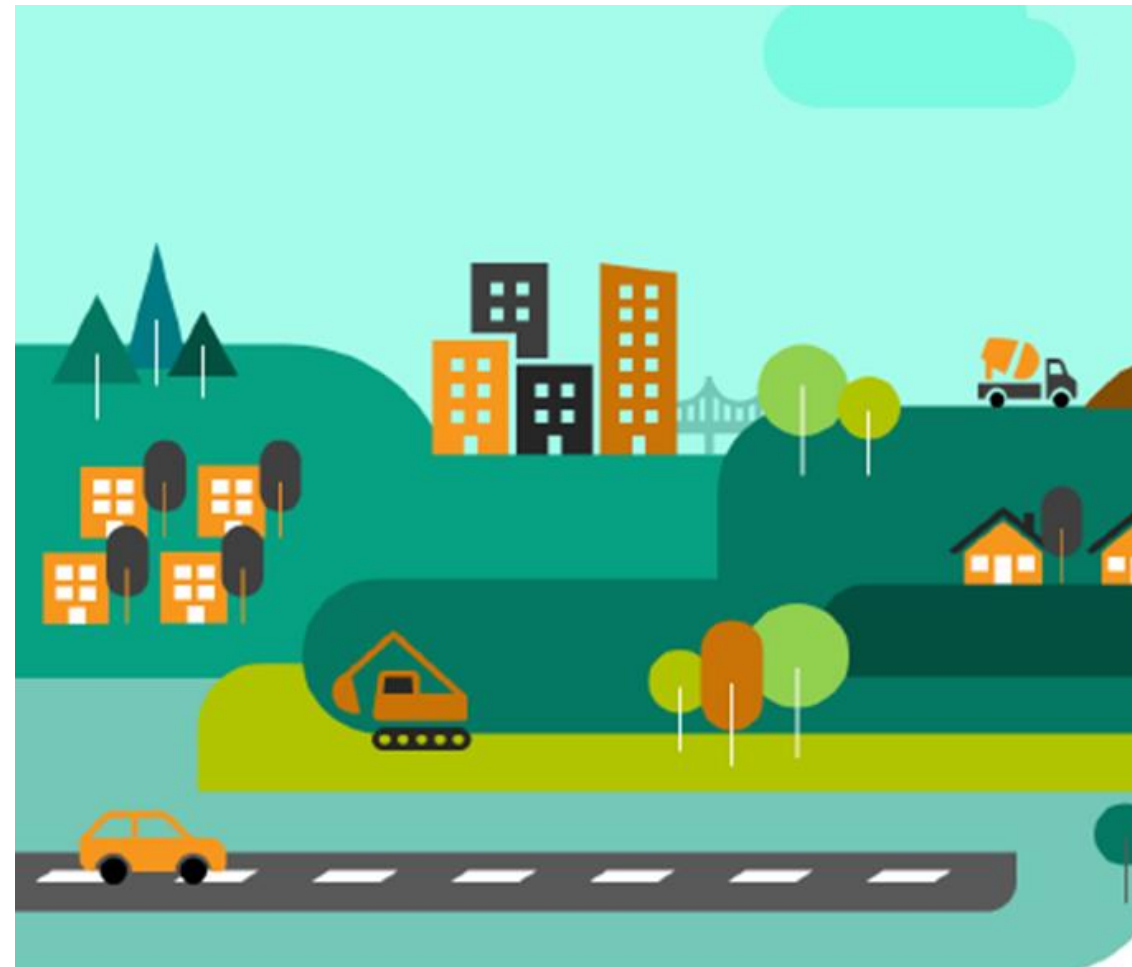


La Cellule Économique Régionale de la Construction (CERC) Nouvelle-Aquitaine est une structure partenariale d'échanges et de concertation rassemblant les acteurs publics et privés représentatifs de l'acte de construire en Nouvelle-Aquitaine.

Elle réalise des travaux d'observation sur des thématiques spécifiques à la filière construction : conjoncture, perspectives d'activité, emploi & formation, construction & développement durable, rénovation énergétique des logements, déchets du BTP, recyclage, observatoire des matériaux de construction, etc. Elle apporte un éclairage économique prospectif sur les secteurs du Bâtiment, des Travaux Publics et des Carrières et matériaux de construction afin de faciliter l'aide à la décision.



**Téléphone** : 05.47.47.62.43 (*Bureau de Bordeaux*) | 05.55.11.21.50 (*Bureau de Limoges*)  
05.49.41.47.37 (*Bureau de Poitiers*) | **Email** : nouvelle-aquitaine@cerc-na.fr  
**Internet** : www.cerc-na.fr

Bureau de Limoges : 2 allée Duke Ellington 87067 LIMOGES  
Bureau de Bordeaux : 1 bis avenue de Chavailles 33520 BRUGES  
Bureau de Poitiers : 26 rue Salvador Allende 86000 POITIERS



## CONSTRUCTION

Le secteur en quelques chiffres

## NOUVELLE-AQUITAINE

2019

# BÂTIMENT

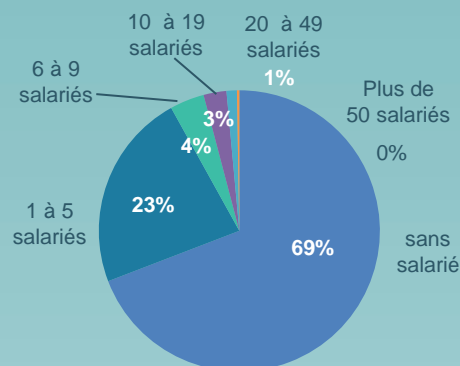
## ENTREPRISES

**57 579 établissements**  
données INSEE au 31/12/2018  
selon code APE

**38 739 artisans seuls**  
données INSEE au 31/12/2018  
selon code APE



Répartition des établissements selon leur taille

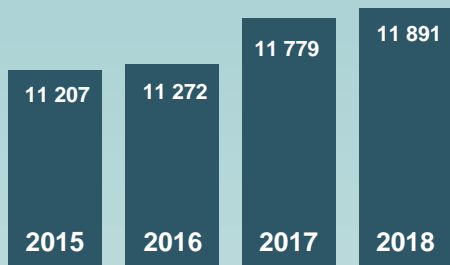


Source : INSEE

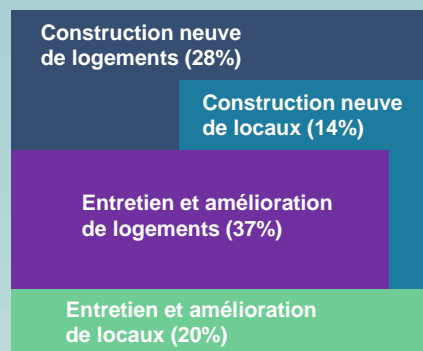
## ACTIVITÉ

**11 891 M€ de chiffre d'affaires**

Évolution du chiffre d'affaires (en M€ courants)



Source : CERC Nouvelle-Aquitaine



## EMPLOI - FORMATION



**84 019 salariés**  
données Union des Caisses de France / Congés Intempéries BTP au 15 mars

**12 919 intérimaires**  
données DARES en équivalent temps plein

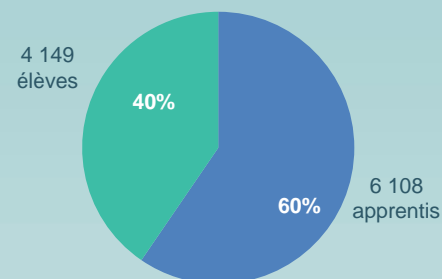
Effectifs salariés par métier en 2018

Production dont :	Effectifs
Maçon	12 314
Menuisier	5 882
Peintre	5 570
Électricien	4 194
Chauffagiste	2 685
Couvreur	2 743
Charpentier	2 640
Plâtrier	2 639
Métallier	1 960
Plombier	1 471
Carreleur	1 415
Divers	16 162
<b>Technique et encadrement *</b>	<b>10 015</b>
<b>Administratif et commercial</b>	<b>14 329</b>

\* Chef de chantier, conducteur de travaux, géomètre, technicien, ingénieur...

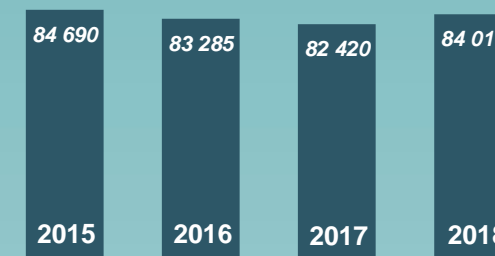
**10 257 élèves et apprentis en formation initiale\*\***

\*\* Niveau IV, V et III (uniquement BTS)



Source : CCCA-BTP

Évolution des effectifs salariés



Source : UCF-CIBTP

Effectifs salariés par département en 2018

