

La Cellule Économique Régionale de la Construction (CERC) Nouvelle-Aquitaine est une structure partenariale d'échanges et de concertation rassemblant les acteurs publics et privés représentatifs de l'acte de construire en Nouvelle-Aquitaine.

Elle réalise des travaux d'observation sur des thématiques spécifiques à la filière construction : conjoncture, perspectives d'activité, emploi & formation, construction & développement durable, rénovation énergétique des logements, déchets du BTP, recyclage, observatoire des matériaux de construction, etc. Elle apporte un éclairage économique prospectif sur les secteurs du Bâtiment, des Travaux Publics et des Carrières et matériaux de construction afin de faciliter l'aide à la décision.



Téléphone : 05.47.47.62.43 (*Bureau de Bordeaux*) | 05.55.11.21.50 (*Bureau de Limoges*)
05.49.41.47.37 (*Bureau de Poitiers*) | **Email** : nouvelle-aquitaine@cerc-na.fr
Internet : www.cerc-na.fr

Bureau de Limoges : 2 allée Duke Ellington 87067 LIMOGES
Bureau de Bordeaux : 1 bis avenue de Chavailles 33520 BRUGES
Bureau de Poitiers : 26 rue Salvador Allende 86000 POITIERS



CONSTRUCTION

Le secteur en quelques chiffres

NOUVELLE-AQUITAINE

2019

TRAVAUX PUBLICS



ENTREPRISES

723 entreprises
affiliées à la Caisse des congés payés
des entrepreneurs de TP (CNETP)

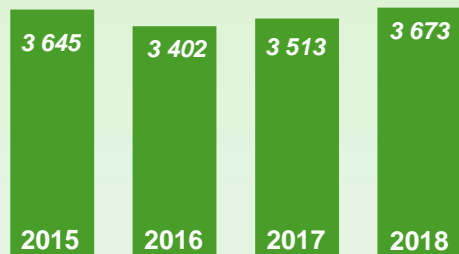
4 663 établissements
données INSEE au 31/12/2018
selon code APE



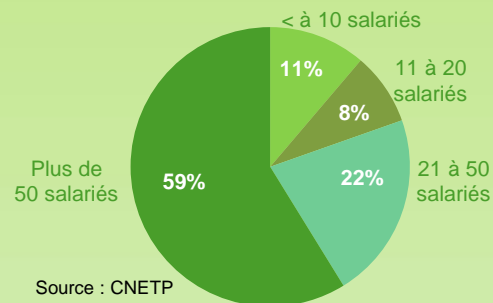
ACTIVITÉ

3 673 M€ de chiffre d'affaires

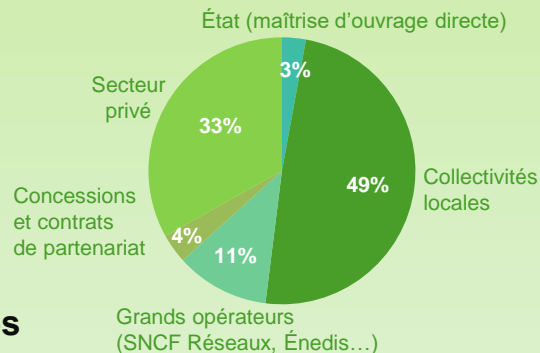
Évolution du chiffre d'affaires
(en M€ courants)



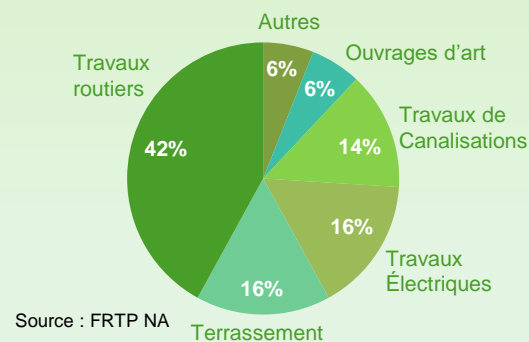
Répartition des salariés
selon la taille des entreprises



Répartition de la clientèle en 2018
(en % du chiffre d'affaires)



Répartition du CA par secteur d'activité



EMPLOI - FORMATION



25 742 salariés

données Union des Caisses de France - Congés Intempéries BTP au 15 mars

4 245 intérimaires

données DARES en équivalent temps plein

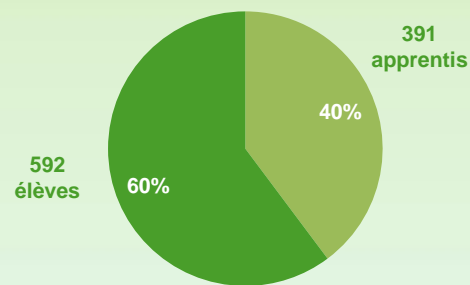
Effectifs salariés par métier en 2018

Production dont :	14 652
Ouvrier VRD	3 402
Conducteur d'engins	2 792
Monteur de réseau	1 600
Constructeur ouvrages d'art	478
Canalisateur	394
Mécanicien d'engins	328
Constructeur de route	307
Divers	5 351
Technique et encadrement *	6 660
Administratif et commercial	4 430

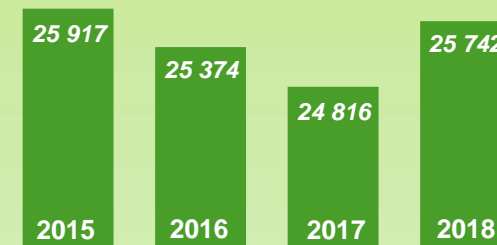
* Chef de chantier, conducteur de travaux, géomètre, technicien, ingénieur...

985 élèves et apprentis en formation initiale**

** Niveau IV, V et III (uniquement BTS, hors élèves et apprentis des écoles d'ingénieur et IUT)



Évolution des effectifs salariés



Source : UCF-CIBTP

Effectifs salariés par département en 2018

