

# L'ENQUÊTE BESOINS EN MAIN-D'OEUVRE (BMO) 2020

Source : Traitement CERC NA - Pôle emploi

Bâtiment - Travaux Publics* Nouvelle-Aquitaine	Projets de recrutement	dont	
		Difficulté à recruter	Emploi saisonnier
Architectes	220	48%	7%
Charpentiers (bois)	415	78%	1%
Charpentiers (métal)	197	77%	15%
Chefs de chantier, conducteurs de travaux (non cadres)	686	83%	0%
Conducteurs d'engins du bâtiment et des travaux publics	766	74%	6%
Couvreurs	1 262	86%	5%
Dessinateurs en bâtiment et en travaux publics	311	82%	0%
Électriciens du bâtiment	1 139	78%	9%
Géomètres	190	82%	9%
Ingénieurs du bâtiment et des travaux publics, chefs de chantier et conducteurs de travaux (cadres)	488	64%	2%
Maçons	2 376	78%	7%
Menusiers et ouvriers de l'agencement et de l'isolation	1 260	81%	6%
Ouvriers de l'assainissement et du traitement des déchets	1 407	37%	43%
Ouvriers non qualifiés des travaux publics, du béton et de l'extraction	977	55%	13%
Ouvriers non qualifiés du gros œuvre du bâtiment	2 568	78%	12%
Ouvriers non qualifiés du second œuvre du bâtiment	3 093	68%	12%
Ouvriers non qualifiés métallerie, serrurerie, montage	1 754	67%	3%
Ouvriers qualifiés de la peinture et de la finition du bâtiment	973	75%	11%
Ouvriers qualifiés des travaux publics, du béton et de l'extraction	1 109	74%	6%
Plombiers, chauffagistes	1 797	88%	5%
Professionnels du travail de la pierre et des matériaux associés	174	91%	25%
Techniciens et chargés d'études du bâtiment et des travaux publics	798	78%	2%
<b>TOTAL</b>	<b>23 960</b>	<b>73%</b>	<b>10%</b>

**23 960 projets d'embauche pour des métiers du bâtiment et des travaux publics\* en Nouvelle-Aquitaine, une progression marquée en 2020 : par rapport à la précédente enquête, le nombre d'intentions d'embauche progresse de 24%.**

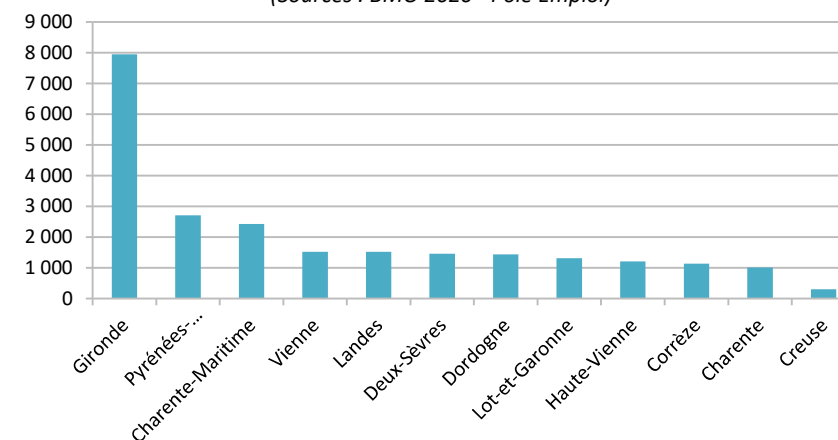
- ◆ La Gironde concentre le 1/3 des projets de recrutements du secteur.
- ◆ Les ouvriers non qualifiés (gros oeuvre, second oeuvre, métallerie, travaux publics) représentent 35% des projets de recrutement en 2020.
- ◆ A noter que 73% des projets de recrutement sont jugés comme difficiles par les chefs d'entreprise.
- ◆ Par rapport aux besoins de main d'oeuvre tous secteurs déclarés en Nouvelle-Aquitaine, le bâtiment et les travaux publics représentent 8%.

\* : la nomenclature retenue est la même que celle figurant dans les publications "emploi-formation" de la CERC NA.

**!/ Avertissement** : ces résultats reposent sur les réponses des employeurs interrogés fin 2019 quant à leurs intentions d'embauche et leurs difficultés de recrutement anticipées pour 2020. Ces résultats ne prennent pas en compte les effets non anticipés de la crise du coronavirus.

## Répartition départementale des projets de recrutement bâtiment et travaux publics

(Sources : BMO 2020 - Pôle Emploi)



Contact : Mathieu JAMMOT // Tél. : 05 55 11 21 50 // Mail : limoges@cerc-na.fr

# L'ENQUÊTE BESOINS EN MAIN-D'OEUVRE (BMO) 2020

Source : Traitement CERC NA - Pôle emploi



Bâtiment - Travaux Publics Charente	Projets de recrutement	dont	
		Difficulté à recruter	Emploi saisonnier
Charpentiers (bois)	39	49%	0%
Charpentiers (métal)	*		
Chefs de chantier, conducteurs de travaux (non cadres)	49	98%	0%
Conducteurs d'engins du bâtiment et des travaux publics	48	88%	0%
Couvreurs	91	85%	7%
Dessinateurs en bâtiment et en travaux publics	8	75%	0%
Électriciens du bâtiment	34	56%	0%
Ingénieurs du bâtiment et des travaux publics, chefs de chantier et conducteurs de travaux (cadres)	9	78%	0%
Maçons	50	76%	0%
Menuisiers et ouvriers de l'agencement et de l'isolation	78	97%	38%
Ouvriers de l'assainissement et du traitement des déchets	62	97%	37%
Ouvriers non qualifiés des travaux publics, du béton et de l'extraction	24	0%	54%
Ouvriers non qualifiés du gros œuvre du bâtiment	155	97%	15%
Ouvriers non qualifiés du second œuvre du bâtiment	111	84%	5%
Ouvriers non qualifiés métallerie, serrurerie, montage	89	56%	0%
Ouvriers qualifiés de la peinture et de la finition du bâtiment	24	92%	54%
Ouvriers qualifiés des travaux publics, du béton et de l'extraction	44	93%	0%
Plombiers, chauffagistes	85	65%	9%
Professionnels du travail de la pierre et des matériaux associés	11	100%	0%
Techniciens et chargés d'études du bâtiment et des travaux publics	*		
<b>TOTAL</b>	<b>1 011</b>	<b>81%</b>	<b>12%</b>

Par rapport aux besoins de main d'oeuvre BTP déclarés en Nouvelle-Aquitaine, la Charente représente 4,2%

Par rapport aux besoins de main d'oeuvre tous secteurs déclarés en Charente, le BTP représente 7,0%

\* = < à 5

# L'ENQUÊTE BESOINS EN MAIN-D'OEUVRE (BMO) 2020

Source : Traitement CERC NA - Pôle emploi

Bâtiment - Travaux Publics Charente-Maritime	Projets de recrutement	dont	
		Difficulté à recruter	Emploi saisonnier
Architectes	21	62%	33%
Charpentiers (bois)	6	0%	0%
Charpentiers (métal)	22	100%	100%
Chefs de chantier, conducteurs de travaux (non cadres)	19	100%	0%
Conducteurs d'engins du bâtiment et des travaux publics	32	16%	0%
Couvreurs	54	63%	0%
Dessinateurs en bâtiment et en travaux publics	20	65%	0%
Électriciens du bâtiment	110	84%	0%
Géomètres	23	26%	0%
Ingénieurs du bâtiment et des travaux publics, chefs de chantier et conducteurs de travaux (cadres)	39	33%	0%
Maçons	277	61%	6%
Menuisiers et ouvriers de l'agencement et de l'isolation	153	80%	5%
Ouvriers de l'assainissement et du traitement des déchets	217	17%	61%
Ouvriers non qualifiés des travaux publics, du béton et de l'extraction	98	56%	30%
Ouvriers non qualifiés du gros œuvre du bâtiment	257	75%	19%
Ouvriers non qualifiés du second œuvre du bâtiment	363	55%	22%
Ouvriers non qualifiés métallerie, serrurerie, montage	133	57%	0%
Ouvriers qualifiés de la peinture et de la finition du bâtiment	142	62%	22%
Ouvriers qualifiés des travaux publics, du béton et de l'extraction	73	56%	0%
Plombiers, chauffagistes	280	89%	0%
Professionnels du travail de la pierre et des matériaux associés	26	100%	0%
Techniciens et chargés d'études du bâtiment et des travaux publics	55	60%	0%
<b>TOTAL</b>	<b>2 420</b>	<b>62%</b>	<b>15%</b>

Par rapport aux besoins de main d'oeuvre BTP déclarés en Nouvelle-Aquitaine, la Charente-Maritime représente 10,1%

Par rapport aux besoins de main d'oeuvre tous secteurs déclarés en Charente-Maritime, le BTP représente 6,2%

# L'ENQUÊTE BESOINS EN MAIN-D'OEUVRE (BMO) 2020

Source : Traitement CERC NA - Pôle emploi

Bâtiment - Travaux Publics Corrèze	Projets de recrutement	dont	
		Difficulté à recruter	Emploi saisonnier
Chefs de chantier, conducteurs de travaux (non cadres)	16	100%	0%
Conducteurs d'engins du bâtiment et des travaux publics	63	100%	14%
Couvreur	131	89%	37%
Dessinateurs en bâtiment et en travaux publics	*		
Électriciens du bâtiment	49	51%	0%
Géomètres	10	90%	0%
Ingénieurs du bâtiment et des travaux publics, chefs de chantier et conducteurs de travaux (cadres)	*		
Maçons	74	100%	0%
Menuisiers et ouvriers de l'agencement et de l'isolation	21	100%	0%
Ouvriers de l'assainissement et du traitement des déchets	58	88%	50%
Ouvriers non qualifiés des travaux publics, du béton et de l'extraction	17	100%	0%
Ouvriers non qualifiés du gros œuvre du bâtiment	103	76%	0%
Ouvriers non qualifiés du second œuvre du bâtiment	172	92%	27%
Ouvriers non qualifiés métallerie, serrurerie, montage	160	56%	12%
Ouvriers qualifiés de la peinture et de la finition du bâtiment	66	58%	0%
Ouvriers qualifiés des travaux publics, du béton et de l'extraction	77	100%	31%
Plombiers, chauffagistes	56	84%	0%
Professionnels du travail de la pierre et des matériaux associés	9	100%	0%
Techniciens et chargés d'études du bâtiment et des travaux publics	51	65%	0%
<b>TOTAL</b>	<b>1 133</b>	<b>81%</b>	<b>16%</b>

Par rapport aux besoins de main d'oeuvre BTP déclarés en Nouvelle-Aquitaine, la Corrèze représente 4,7%

Par rapport aux besoins de main d'oeuvre tous secteurs déclarés en Corrèze, le BTP représente 10,8%

\* = < à 5

# L'ENQUÊTE BESOINS EN MAIN-D'OEUVRE (BMO) 2020

Source : Traitement CERC NA - Pôle emploi

Bâtiment - Travaux Publics Creuse	Projets de recrutement	dont	
		Difficulté à recruter	Emploi saisonnier
Architectes	6	0%	0%
Chefs de chantier, conducteurs de travaux (non cadres)	7	100%	0%
Conducteurs d'engins du bâtiment et des travaux publics	27	59%	0%
Couvreurs	68	81%	0%
Électriciens du bâtiment	*		
Ingénieurs du bâtiment et des travaux publics, chefs de chantier et conducteurs de travaux (cadres)	9	0%	100%
Maçons	*		
Menuisiers et ouvriers de l'agencement et de l'isolation	11	82%	0%
Ouvriers de l'assainissement et du traitement des déchets	41	0%	51%
Ouvriers non qualifiés des travaux publics, du béton et de l'extraction	24	63%	46%
Ouvriers non qualifiés du gros œuvre du bâtiment	17	100%	0%
Ouvriers non qualifiés du second œuvre du bâtiment	14	100%	0%
Ouvriers non qualifiés métallerie, serrurerie, montage	49	59%	27%
Ouvriers qualifiés des travaux publics, du béton et de l'extraction	7	100%	0%
Plombiers, chauffagistes	14	100%	50%
Professionnels du travail de la pierre et des matériaux associés	*		
Techniciens et chargés d'études du bâtiment et des travaux publics	5	0%	0%
<b>TOTAL</b>	<b>299</b>	<b>61%</b>	<b>20%</b>

Par rapport aux besoins de main d'oeuvre BTP déclarés en Nouvelle-Aquitaine, la Creuse représente 1,2%

Par rapport aux besoins de main d'oeuvre tous secteurs déclarés en Creuse, le BTP représente 8,6%

\* = < à 5

# L'ENQUÊTE BESOINS EN MAIN-D'OEUVRE (BMO) 2020

Source : Traitement CERC NA - Pôle emploi

Bâtiment - Travaux Publics Dordogne	Projets de recrutement	dont	
		Difficulté à recruter	Emploi saisonnier
Architectes	7	0%	0%
Charpentiers (bois)	45	100%	0%
Charpentiers (métal)	43	91%	0%
Chefs de chantier, conducteurs de travaux (non cadres)	41	76%	0%
Conducteurs d'engins du bâtiment et des travaux publics	71	56%	0%
Couvreurs	132	97%	0%
Dessinateurs en bâtiment et en travaux publics	35	100%	0%
Électriciens du bâtiment	64	100%	13%
Géomètres	*		
Ingénieurs du bâtiment et des travaux publics, chefs de chantier et conducteurs de travaux (cadres)	14	100%	0%
Maçons	123	61%	29%
Menuisiers et ouvriers de l'agencement et de l'isolation	53	79%	0%
Ouvriers de l'assainissement et du traitement des déchets	89	66%	82%
Ouvriers non qualifiés des travaux publics, du béton et de l'extraction	49	57%	20%
Ouvriers non qualifiés du gros œuvre du bâtiment	244	89%	0%
Ouvriers non qualifiés du second œuvre du bâtiment	107	55%	7%
Ouvriers non qualifiés métallerie, serrurerie, montage	108	96%	0%
Ouvriers qualifiés de la peinture et de la finition du bâtiment	19	58%	42%
Ouvriers qualifiés des travaux publics, du béton et de l'extraction	36	44%	0%
Plombiers, chauffagistes	124	95%	0%
Professionnels du travail de la pierre et des matériaux associés	7	100%	0%
Techniciens et chargés d'études du bâtiment et des travaux publics	27	85%	0%
<b>TOTAL</b>	<b>1 438</b>	<b>80%</b>	<b>10%</b>

Par rapport aux besoins de main d'oeuvre BTP déclarés en Nouvelle-Aquitaine, la Dordogne représente 6,0%

Par rapport aux besoins de main d'oeuvre tous secteurs déclarés en Dordogne, le BTP représente 7,4%

\* = < à 5

# L'ENQUÊTE BESOINS EN MAIN-D'OEUVRE (BMO) 2020

Source : Traitement CERC NA - Pôle emploi

Bâtiment - Travaux Publics Gironde	Projets de recrutement	dont	
		Difficulté à recruter	Emploi saisonnier
Architectes	118	42%	7%
Charpentiers (bois)	134	77%	4%
Charpentiers (métal)	24	42%	0%
Chefs de chantier, conducteurs de travaux (non cadres)	295	81%	0%
Conducteurs d'engins du bâtiment et des travaux publics	161	75%	13%
Couvreurs	373	80%	0%
Dessinateurs en bâtiment et en travaux publics	121	88%	0%
Électriciens du bâtiment	369	85%	9%
Géomètres	119	95%	0%
Ingénieurs du bâtiment et des travaux publics, chefs de chantier et conducteurs de travaux (cadres)	243	64%	0%
Maçons	812	78%	8%
Menuisiers et ouvriers de l'agencement et de l'isolation	378	79%	4%
Ouvriers de l'assainissement et du traitement des déchets	272	23%	36%
Ouvriers non qualifiés des travaux publics, du béton et de l'extraction	318	35%	14%
Ouvriers non qualifiés du gros œuvre du bâtiment	724	78%	9%
Ouvriers non qualifiés du second œuvre du bâtiment	1 291	69%	7%
Ouvriers non qualifiés métallerie, serrurerie, montage	521	65%	1%
Ouvriers qualifiés de la peinture et de la finition du bâtiment	323	72%	13%
Ouvriers qualifiés des travaux publics, du béton et de l'extraction	394	74%	5%
Plombiers, chauffagistes	521	88%	2%
Professionnels du travail de la pierre et des matériaux associés	85	100%	33%
Techniciens et chargés d'études du bâtiment et des travaux publics	352	88%	2%
<b>TOTAL</b>	<b>7 948</b>	<b>73%</b>	<b>7%</b>

Par rapport aux besoins de main d'oeuvre BTP déclarés en Nouvelle-Aquitaine, la Gironde représente 33,2%

Par rapport aux besoins de main d'oeuvre tous secteurs déclarés en Gironde, le BTP représente 8,7%

# L'ENQUÊTE BESOINS EN MAIN-D'OEUVRE (BMO) 2020

Source : Traitement CERC NA - Pôle emploi

Bâtiment - Travaux Publics Landes	Projets de recrutement	dont	
		Difficulté à recruter	Emploi saisonnier
Charpentiers (bois)	14	50%	0%
Charpentiers (métal)	22	77%	0%
Chefs de chantier, conducteurs de travaux (non cadres)	31	100%	0%
Conducteurs d'engins du bâtiment et des travaux publics	49	96%	0%
Couvreurs	67	70%	0%
Dessinateurs en bâtiment et en travaux publics	8	100%	0%
Électriciens du bâtiment	105	82%	0%
Ingénieurs du bâtiment et des travaux publics, chefs de chantier et conducteurs de travaux (cadres)	41	56%	0%
Maçons	201	85%	0%
Menuisiers et ouvriers de l'agencement et de l'isolation	90	79%	0%
Ouvriers de l'assainissement et du traitement des déchets	123	37%	20%
Ouvriers non qualifiés des travaux publics, du béton et de l'extraction	58	90%	0%
Ouvriers non qualifiés du gros œuvre du bâtiment	168	94%	30%
Ouvriers non qualifiés du second œuvre du bâtiment	221	68%	23%
Ouvriers non qualifiés métallerie, serrurerie, montage	76	70%	9%
Ouvriers qualifiés de la peinture et de la finition du bâtiment	94	78%	0%
Ouvriers qualifiés des travaux publics, du béton et de l'extraction	60	100%	0%
Plombiers, chauffagistes	75	81%	0%
Techniciens et chargés d'études du bâtiment et des travaux publics	15	100%	0%
<b>TOTAL</b>	<b>1 518</b>	<b>77%</b>	<b>9%</b>

Par rapport aux besoins de main d'oeuvre BTP déclarés en Nouvelle-Aquitaine, les Landes représentent 6,3%

Par rapport aux besoins de main d'oeuvre tous secteurs déclarés dans les Landes, le BTP représente 6,0%



# L'ENQUÊTE BESOINS EN MAIN-D'OEUVRE (BMO) 2020

Source : Traitement CERC NA - Pôle emploi

Bâtiment - Travaux Publics Lot-et-Garonne	Projets de recrutement	dont	
		Difficulté à recruter	Emploi saisonnier
Architectes	8	100%	0%
Charpentiers (bois)	28	100%	0%
Charpentiers (métal)	10	100%	0%
Chefs de chantier, conducteurs de travaux (non cadres)	25	80%	0%
Conducteurs d'engins du bâtiment et des travaux publics	46	100%	20%
Couvreurs	78	100%	0%
Dessinateurs en bâtiment et en travaux publics	28	75%	0%
Électriciens du bâtiment	47	43%	0%
Géomètres	*		
Ingénieurs du bâtiment et des travaux publics, chefs de chantier et conducteurs de travaux (cadres)	32	100%	0%
Maçons	143	71%	27%
Menuisiers et ouvriers de l'agencement et de l'isolation	41	76%	0%
Ouvriers de l'assainissement et du traitement des déchets	81	11%	12%
Ouvriers non qualifiés des travaux publics, du béton et de l'extraction	61	64%	18%
Ouvriers non qualifiés du gros œuvre du bâtiment	189	84%	3%
Ouvriers non qualifiés du second œuvre du bâtiment	185	52%	31%
Ouvriers non qualifiés métallerie, serrurerie, montage	47	77%	0%
Ouvriers qualifiés de la peinture et de la finition du bâtiment	27	100%	0%
Ouvriers qualifiés des travaux publics, du béton et de l'extraction	79	71%	9%
Plombiers, chauffagistes	120	100%	0%
Techniciens et chargés d'études du bâtiment et des travaux publics	37	78%	0%
<b>TOTAL</b>	<b>1 312</b>	<b>74%</b>	<b>11%</b>

Par rapport aux besoins de main d'oeuvre BTP déclarés en Nouvelle-Aquitaine, le Lot-et-Garonne représente 5,5%

Par rapport aux besoins de main d'oeuvre tous secteurs déclarés en Lot-et-Garonne, le BTP représente 6,4%

\* = < à 5

# L'ENQUÊTE BESOINS EN MAIN-D'OEUVRE (BMO) 2020

Source : Traitement CERC NA - Pôle emploi

Bâtiment - Travaux Publics Pyrénées-Atlantiques	Projets de recrutement	dont	
		Difficulté à recruter	Emploi saisonnier
Architectes	23	61%	0%
Charpentiers (bois)	99	84%	0%
Charpentiers (métal)	54	100%	15%
Chefs de chantier, conducteurs de travaux (non cadres)	88	75%	0%
Conducteurs d'engins du bâtiment et des travaux publics	85	89%	0%
Couvreurs	75	100%	0%
Dessinateurs en bâtiment et en travaux publics	51	84%	0%
Électriciens du bâtiment	87	80%	10%
Géomètres	10	100%	0%
Ingénieurs du bâtiment et des travaux publics, chefs de chantier et conducteurs de travaux (cadres)	32	41%	0%
Maçons	264	90%	2%
Menuisiers et ouvriers de l'agencement et de l'isolation	210	72%	10%
Ouvriers de l'assainissement et du traitement des déchets	151	53%	68%
Ouvriers non qualifiés des travaux publics, du béton et de l'extraction	130	67%	9%
Ouvriers non qualifiés du gros œuvre du bâtiment	339	80%	16%
Ouvriers non qualifiés du second œuvre du bâtiment	253	69%	0%
Ouvriers non qualifiés métallerie, serrurerie, montage	178	78%	0%
Ouvriers qualifiés de la peinture et de la finition du bâtiment	129	78%	8%
Ouvriers qualifiés des travaux publics, du béton et de l'extraction	178	91%	0%
Plombiers, chauffagistes	160	91%	6%
Techniciens et chargés d'études du bâtiment et des travaux publics	106	78%	8%
<b>TOTAL</b>	<b>2 702</b>	<b>79%</b>	<b>9%</b>

Par rapport aux besoins de main d'oeuvre BTP déclarés en Nouvelle-Aquitaine, les Pyrénées-Atlantiques représentent 11,3%

Par rapport aux besoins de main d'oeuvre tous secteurs déclarés dans les Pyrénées-Atlantiques, le BTP représente 8,8%

# L'ENQUÊTE BESOINS EN MAIN-D'OEUVRE (BMO) 2020

Source : Traitement CERC NA - Pôle emploi

Bâtiment - Travaux Publics Deux-Sèvres	Projets de recrutement	dont	
		Difficulté à recruter	Emploi saisonnier
Architectes	8	0%	0%
Charpentiers (bois)	24	100%	0%
Charpentiers (métal)	*		
Chefs de chantier, conducteurs de travaux (non cadres)	22	100%	0%
Conducteurs d'engins du bâtiment et des travaux publics	20	70%	0%
Couvreurs	48	100%	0%
Dessinateurs en bâtiment et en travaux publics	13	100%	0%
Électriciens du bâtiment	35	71%	0%
Ingénieurs du bâtiment et des travaux publics, chefs de chantier et conducteurs de travaux (cadres)	7	0%	0%
Maçons	200	89%	0%
Menuisiers et ouvriers de l'agencement et de l'isolation	111	86%	0%
Ouvriers de l'assainissement et du traitement des déchets	123	44%	36%
Ouvriers non qualifiés des travaux publics, du béton et de l'extraction	19	0%	0%
Ouvriers non qualifiés du gros œuvre du bâtiment	167	74%	0%
Ouvriers non qualifiés du second œuvre du bâtiment	186	70%	11%
Ouvriers non qualifiés métallerie, serrurerie, montage	174	83%	5%
Ouvriers qualifiés de la peinture et de la finition du bâtiment	104	100%	0%
Ouvriers qualifiés des travaux publics, du béton et de l'extraction	50	74%	0%
Plombiers, chauffagistes	109	70%	15%
Professionnels du travail de la pierre et des matériaux associés	10	100%	0%
Techniciens et chargés d'études du bâtiment et des travaux publics	24	100%	0%
<b>TOTAL</b>	<b>1 454</b>	<b>77%</b>	<b>6%</b>

Par rapport aux besoins de main d'oeuvre BTP déclarés en Nouvelle-Aquitaine, les Deux-Sèvres représentent 6,1%

Par rapport aux besoins de main d'oeuvre tous secteurs déclarés dans les Deux-Sèvres, le BTP représente 6,9%

\* = < à 5

# L'ENQUÊTE BESOINS EN MAIN-D'OEUVRE (BMO) 2020

Source : Traitement CERC NA - Pôle emploi

Bâtiment - Travaux Publics Vienne	Projets de recrutement	dont	
		Difficulté à recruter	Emploi saisonnier
Architectes	8	0%	0%
Charpentiers (bois)	18	33%	0%
Chefs de chantier, conducteurs de travaux (non cadres)	57	82%	0%
Conducteurs d'engins du bâtiment et des travaux publics	115	51%	7%
Couvreurs	57	77%	14%
Dessinateurs en bâtiment et en travaux publics	19	58%	0%
Électriciens du bâtiment	84	89%	37%
Géomètres	18	100%	44%
Ingénieurs du bâtiment et des travaux publics, chefs de chantier et conducteurs de travaux (cadres)	38	97%	0%
Maçons	108	89%	0%
Menuisiers et ouvriers de l'agencement et de l'isolation	70	84%	0%
Ouvriers de l'assainissement et du traitement des déchets	136	35%	30%
Ouvriers non qualifiés des travaux publics, du béton et de l'extraction	174	75%	0%
Ouvriers non qualifiés du gros œuvre du bâtiment	130	34%	42%
Ouvriers non qualifiés du second œuvre du bâtiment	53	64%	0%
Ouvriers non qualifiés métallerie, serrurerie, montage	131	56%	0%
Ouvriers qualifiés de la peinture et de la finition du bâtiment	28	89%	0%
Ouvriers qualifiés des travaux publics, du béton et de l'extraction	52	19%	35%
Plombiers, chauffagistes	162	90%	20%
Techniciens et chargés d'études du bâtiment et des travaux publics	62	71%	0%
<b>TOTAL</b>	<b>1 520</b>	<b>66%</b>	<b>13%</b>

Par rapport aux besoins de main d'oeuvre BTP déclarés en Nouvelle-Aquitaine, la Vienne représente 6,3%

Par rapport aux besoins de main d'oeuvre tous secteurs déclarés dans la Vienne, le BTP représente 9,4%

# L'ENQUÊTE BESOINS EN MAIN-D'OEUVRE (BMO) 2020

Source : Traitement CERC NA - Pôle emploi



Bâtiment - Travaux Publics Haute-Vienne	Projets de recrutement	dont	
		Difficulté à recruter	Emploi saisonnier
Architectes	21	100%	0%
Charpentiers (bois)	8	100%	0%
Charpentier (métal)	22	0%	0%
Chefs de chantier, conducteurs de travaux (non cadres)	36	75%	0%
Conducteurs d'engins du bâtiment et des travaux publics	49	73%	0%
Couvreurs	88	100%	0%
Dessinateurs en bâtiment et en travaux publics	8	0%	0%
Électriciens du bâtiment	155	66%	14%
Géomètres	10	0%	100%
Ingénieurs du bâtiment et des travaux publics, chefs de chantier et conducteurs de travaux (cadres)	24	79%	0%
Maçons	124	69%	0%
Menuisiers et ouvriers de l'agencement et de l'isolation	44	100%	0%
Ouvriers de l'assainissement et du traitement des déchets	54	41%	0%
Ouvriers non qualifiés des travaux publics, du béton et de l'extraction	5	100%	0%
Ouvriers non qualifiés du gros œuvre du bâtiment	75	48%	20%
Ouvriers non qualifiés du second œuvre du bâtiment	137	83%	15%
Ouvriers non qualifiés métallerie, serrurerie, montage	88	47%	0%
Ouvriers qualifiés de la peinture et de la finition du bâtiment	17	41%	0%
Ouvriers qualifiés des travaux publics, du béton et de l'extraction	59	49%	0%
Plombiers, chauffagistes	91	100%	0%
Professionnels du travail de la pierre et des matériaux associés	26	42%	58%
Techniciens et chargés d'études du bâtiment et des travaux publics	64	41%	0%
<b>TOTAL</b>	<b>1 205</b>	<b>67%</b>	<b>7%</b>

Par rapport aux besoins de main d'oeuvre BTP déclarés en Nouvelle-Aquitaine, la Haute-Vienne représente 5,0%

Par rapport aux besoins de main d'oeuvre tous secteurs déclarés en Haute-Vienne, le BTP représente 9,5%

# L'ENQUÊTE BESOINS EN MAIN-D'OEUVRE (BMO) 2020

Source : Pôle emploi

## Sources et méthodes

Chaque année, Pôle emploi adresse un questionnaire à 2,3 millions d'établissements afin de connaître leurs besoins en recrutement par secteur d'activité et par bassin d'emploi.

**Cette enquête est un élément essentiel de connaissance du marché du travail.**

Elle permet entre autres :

d'anticiper les difficultés de recrutement ;

d'améliorer l'orientation des demandeurs d'emploi vers des formations ou des métiers en adéquation avec les besoins du marché du travail ;

d'informer les demandeurs d'emploi sur l'évolution de leur marché du travail et les métiers porteurs.

**Avertissement** : Les résultats de l'enquête BMO 2020 reposent sur les réponses des employeurs interrogés fin 2019 quant à leurs intentions d'embauche et leurs difficultés de recrutement anticipées pour 2020. Ces résultats ne prennent pas en compte les effets non anticipés de la crise du coronavirus. **Les impacts de cette crise peuvent affecter à la fois le nombre de projets de recrutement et les difficultés rencontrées.**

Cette enquête mesure les intentions de recrutement des employeurs pour l'année à venir, qu'il s'agisse de créations de postes ou de remplacements. Le champ de cette dix-neuvième vague est le même que celui de l'an dernier, soit d'une part les établissements relevant de l'Assurance chômage et, d'autre part : les établissements de 0 salarié ayant émis au moins une déclaration d'embauche au cours des 12 derniers mois, ceux du secteur agricole, ceux du secteur public relevant des collectivités territoriales et les établissements publics administratifs. L'enquête ne comprend donc pas les administrations de l'état et les entreprises publiques.

Cette définition correspond au total à 230 200 établissements pour la région Nouvelle-Aquitaine, dont 170 100 ont été interrogés cette année.

Plus de 42 400 établissements ont répondu au questionnaire. Le taux de retour s'établit ainsi à 24,9%.

**Pour le secteur de la construction, 24 408 établissements ont été interrogés pour un taux de retour de 21,1%.**

Les résultats ont été redressés pour être représentatif de l'ensemble de la région.

Publications relatives à l'enquête BMO 2020 (publications régionales, nationales...) : <http://statistiques.pole-emploi.org/bmo/>  
et <https://www.observatoire-emploi-nouvelle-aquitaine.fr/>

Plus d'informations sur les sources et méthodes : [http://statistiques.pole-emploi.org/bmo/static/methode\\_2020](http://statistiques.pole-emploi.org/bmo/static/methode_2020)

VOS CONTACTS CERC :

**Bureau de Bordeaux**  
Tél. : 05 47 47 62 43

**Bureau de Limoges**  
Tél. : 05 55 11 21 50