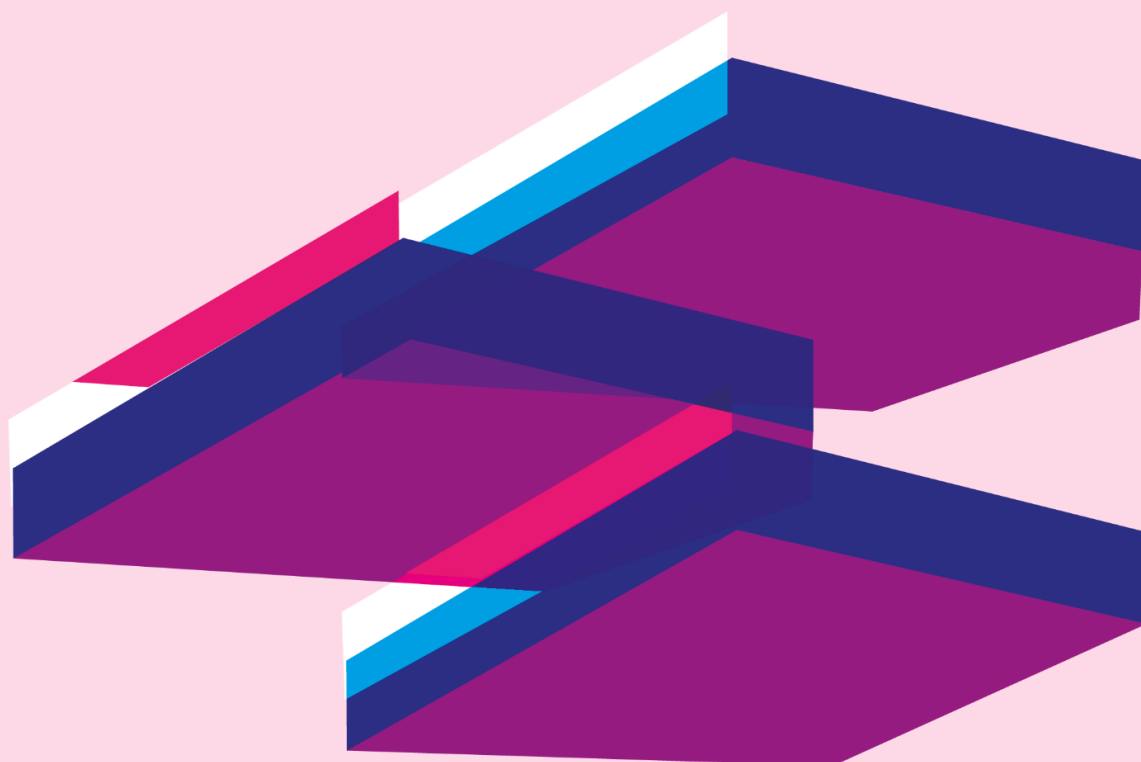


CONJONCTURE ET CONNAISSANCE DES MARCHÉS

N°72

SEPT. 2022



Cette publication a pour but de donner un éclairage sur la situation conjoncturelle de la filière Construction. **Ce document est une déclinaison départementale du Tableau de bord mensuel Nouvelle-Aquitaine.**

Contacts

Sébastien PERRUCHOT - Tél : 05.47.47.62.43 – bordeaux@cerc-na.fr

Mathieu JAMMOT - Tél : 05.55.11.21.50 – limoges@cerc-na.fr

Robin FIORITO - Tél : 05.56.37.03.07 – r.fiorito@cerc-na.fr

Plus d'infos
> www.cerc-na.fr





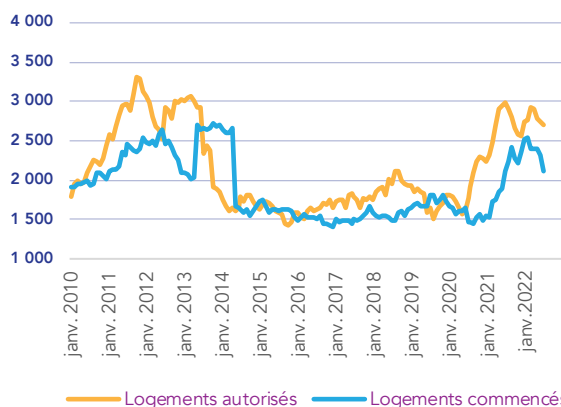
Quelles tendances pour les déclarations d'ouverture de chantier et les permis de construire de logements ?

+0,2%

pour les déclarations d'ouverture de chantiers au cours des 12 derniers mois par rapport à la même période de l'année précédente

LOGEMENTS

nombre de logements en cumul sur 12 mois glissants, estimation en date réelle



Source : traitement CERC NA, SDES-MTE

en nombre de logements	à fin juillet 2022		
	Cumul sur 12 mois	Évol. sur 12 mois	Évol. sur 3 mois
Logements commencés	2 109	+0,2%	-41,4%
dont individuels purs	968	+2,1%	-15,4%
dont individuels groupés	233	-29,0%	-53,7%
dont collectifs (y c. résidences)	908	+9,5%	-61,3%
Logements autorisés	2 703	-9,2%	-24,5%
dont individuels purs	1 128	-3,7%	-23,6%
dont individuels groupés	448	+2,8%	+25,3%
dont collectifs (y c. résidences)	1 127	-17,8%	-37,7%

Source : traitement CERC NA, SDES-MTE

SOURCE DES DONNÉES

Les données de la construction neuve de logements et locaux proviennent des informations de la base Sitadel2. Cette base de données recense l'ensemble des opérations de construction à usage d'habitation (logements) et à usage non résidentiel (locaux) soumises à un permis de construire.

La conjoncture est appréciée au travers de données estimées en date réelle pour les logements et en date de prise en compte pour les bâtiments non résidentiels. Les données estimées en date réelle sont révisées chaque mois pour l'ensemble de la série statistique.

1 901

logements commencés par an en moyenne depuis 2010

VIENNE

2 143

logements autorisés par an en moyenne depuis 2010

99 m²

taille moyenne des logements depuis 2010

Source : traitement CERC NA, SDES-MTE

Plus de détails sur les permis de construire en suivant ce lien...



Découvrez notre outil de datavisualisation des permis de construire autorisés



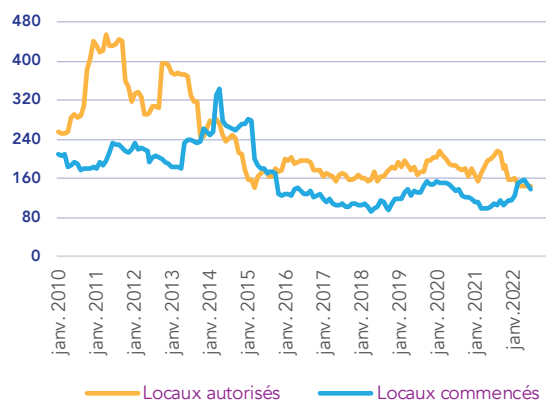
Quelles tendances pour les déclarations d'ouverture de chantier et les permis de construire de locaux non résidentiels ?

+27,6%

pour les déclarations d'ouverture de chantiers au cours des 12 derniers mois par rapport à la même période de l'année précédente

LOCAUX

surface de plancher en milliers de m² en cumul sur 12 mois glissants, en date de prise en compte



Source : traitement CERC NA, SDES-MTE

en milliers de m ²	à fin juillet 2022		
	Cumul sur 12 mois	Évol. sur 12 mois	Évol. sur 3 mois
Locaux commencés	140	+27,6%	-38,3%
Bâtiments agricoles	26	+15,1%	+2,6%
Secteur privé non agricole	93	+24,9%	-42,7%
dont locaux industriels	17	+22,2%	+51,6%
dont commerces	22	+127,6%	-7,4%
dont bureaux	11	-29,1%	-36,2%
dont entrepôts	33	+39,7%	n.s.
Secteur public	20	+67,5%	-92,2%
Locaux autorisés	143	-30,9%	-5,2%
Bâtiments agricoles	38	-28,6%	+4,4%
Secteur privé non agricole	86	-34,3%	-18,2%
dont locaux industriels	20	-22,0%	-46,2%
dont commerces	17	+20,4%	+22,1%
dont bureaux	14	-25,5%	-11,0%
dont entrepôts	14	-76,0%	-65,2%
Secteur public	20	-17,0%	+59,5%

Source : traitement CERC NA, SDES-MTE

Plus de détails sur les permis de construire en suivant ce lien...



Découvrez notre outil de datavisualisation des permis de construire autorisés

166 milliers de m² de locaux commencés par an en moyenne depuis 2010

237 milliers de m² de locaux autorisés par an en moyenne depuis 2010



VIENNE

23,6% part du secteur public dans les ouvertures de chantier de locaux (hors bâtiment agricoles) depuis 2010

Source : traitement CERC NA, SDES-MTE



Quelle est la dynamique de l'activité et des carnets de commande ?

+1,8%

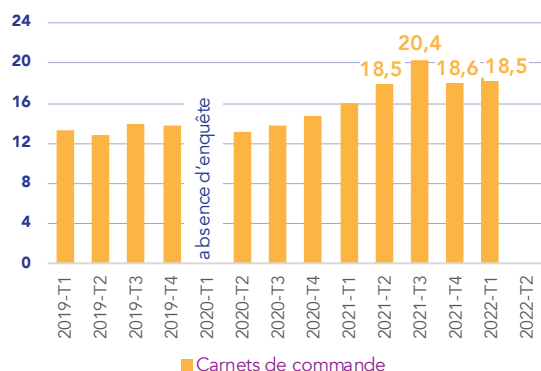
évolution en volume de l'activité
entretien-rénovation au 1^{er} trimestre 2022
par rapport au 1^{er} trimestre 2021

	fin 1er trimestre 2022			
variation en volume de l'activité	Var. 12 mois T2-2021	Var. 12 mois T3-2021	Var. 12 mois T4-2021	Var. 12 mois T1-2022
Ensemble	+13,8%	+1,9%	+2,0%	+1,8%
logements	+14,9%	+1,9%	+1,9%	+1,4%
locaux	+11,7%	+2,5%	+2,8%	+2,9%
rénovation énerg.	+13,8%	+2,5%	+1,4%	+1,2%

Source : Réseau des CERC / FFB | Données régionales

CARNETS DE COMMANDE

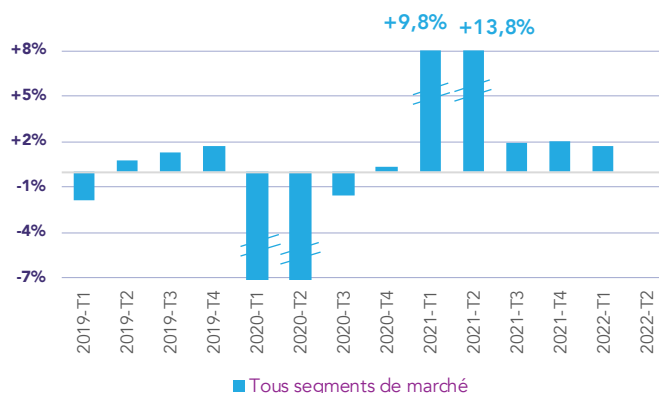
semaines de travail garanties en moyenne par les carnets de commande à la fin du trimestre



Source : Réseau des CERC / FFB | Données régionales

FACTURATIONS

évolution en volume du montant HT facturé par rapport au même trimestre de l'année précédente



Source : Réseau des CERC / FFB | Données régionales

SOURCE DES DONNÉES

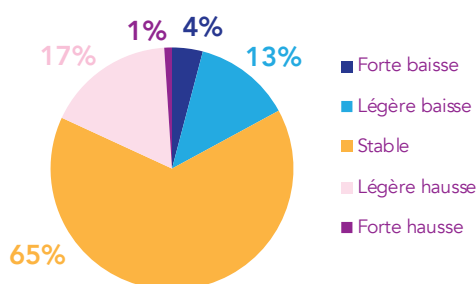
L'enquête entretien rénovation CERC/FFB est menée tous les trimestres auprès d'une cohorte de 961 entreprises représentatives du secteur du bâtiment en Nouvelle-Aquitaine.

Les indices de prix utilisés pour calculer les évolutions en volume, y compris celles de la rénovation énergétique, correspondent aux indices des prix d'entretien-amélioration des bâtiments (IPEA), décomposés selon le type de bâtiment, publiés chaque trimestre par l'INSEE.

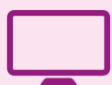
enquête d'avril 2022

PERSPECTIVES D'ACTIVITÉ

Opinion des entrepreneurs sur leurs perspectives d'activité pour les travaux d'entretien rénovation pour le 2^{ème} trimestre 2022



Source : Réseau des CERC / FFB | Données régionales



Téléchargez le document complet



Quelle est l'opinion des entrepreneurs sur le climat des affaires ?

22%

des entrepreneurs anticipent une hausse de l'activité dans les 3 prochains mois

% d'entreprises répondantes	fin 2ème trimestre 2022		
	Baisse	Stable	Hausse
activité passée	19%	58%	23%
activité prévue	12%	66%	22%
effectifs prévus	6%	80%	14%
prix passés	25%	41%	34%
prix futurs	13%	55%	32%

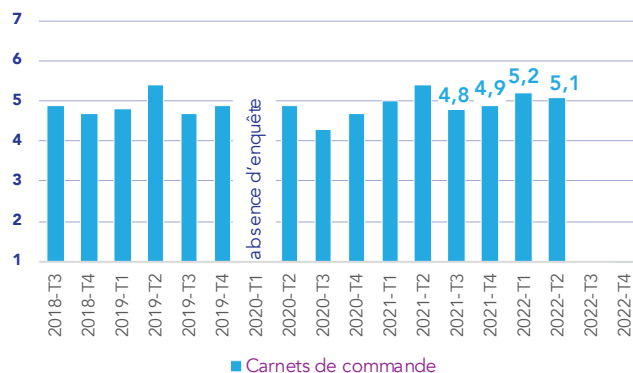
Source : Traitement CERC NA, FNTP/INSEE | Données régionales

12%

des entrepreneurs anticipent une baisse de l'activité dans les 3 prochains mois

CARNETS DE COMMANDE

nombre de mois de travail garantis en moyenne par les carnets de commande à la fin du trimestre



Source : Traitement CERC NA, FNTP/INSEE

SOURCE DES DONNÉES

L'enquête trimestrielle de conjoncture dans les Travaux Publics porte sur un échantillon d'environ 2 000 entreprises à l'échelle nationale, interrogées en janvier, avril, juillet et octobre.

Les données présentées dans ce document concernent les réponses des entrepreneurs néo-aquitains.

enquête de juillet 2022

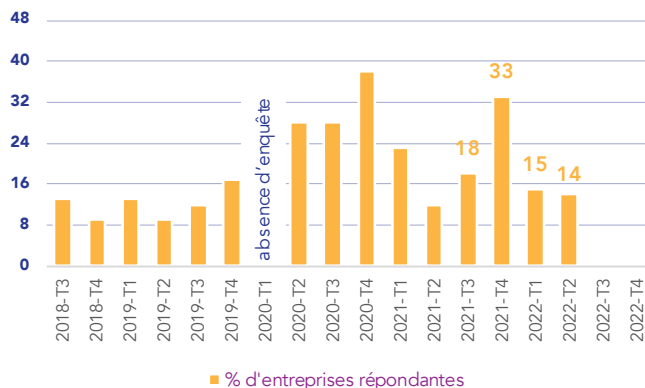
PRINCIPAUX OBSTACLES À LA RÉALISATION DES TRAVAUX

% d'entreprises répondantes	fin 2ème trimestre 2022	
	T2-2022	
insuffisance de la demande	14%	
insuffisance du matériel	20%	
insuffisance personnel	53%	
conditions climatiques	2%	

Source : Traitement CERC NA, FNTP/INSEE | Données régionales

INSUFFISANCE DE LA DEMANDE

% d'entreprises ne pouvant augmenter leur activité en raison d'une insuffisance de la demande



Source : Traitement CERC NA, FNTP/INSEE | Données régionales



Quelle est la dynamique de la production de granulats et des livraisons de béton prêt à l'emploi ?

-2,7%

évolution de la production de granulats au cours des 12 derniers mois par rapport à la même période de l'année précédente

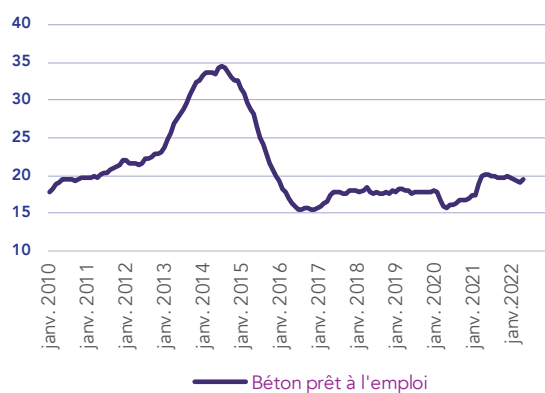
* Données non corrigées des jours ouvrables

granulats en millions de tonnes et BPE en milliers de m ³	à fin mai 2022		
	Cumul sur 12 mois	Évol. sur 12 mois	Évol. sur 3 mois
Granulats	41,5	-2,7%	-9,5%
dont calcaires	11,0	-6,9%	-9,5%
dont éruptifs	13,3	+1,0%	-10,1%
dont alluvionaires	17,2	-2,6%	-9,0%
Béton prêt à l'emploi	233	-3,5%	-2,6%

Source : Traitement CERC NA, UNICEM | Données régionales (granulats)

BÉTON PRÊT À L'EMPLOI

Livraisons sur les chantiers en milliers de m³ en moyenne mobile sur 12 mois



Source : Traitement CERC NA, UNICEM

GRANULATS

Production de granulats en milliers de tonnes en moyenne mobile sur 12 mois



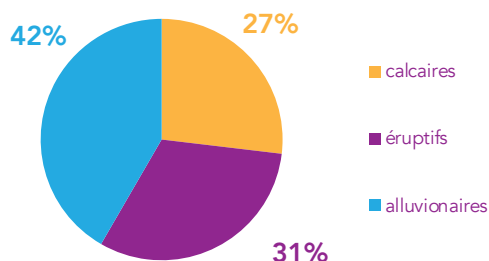
Source : Traitement CERC NA, UNICEM | Données régionales

SOURCE DES DONNÉES

Les données sur l'activité dans l'industrie des carrières et matériaux proviennent de l'enquête mensuelle de production menée par l'UNICEM.

COMPOSITION

Production de granulats par catégorie sur l'année 2021



Source : Traitement CERC NA, UNICEM | Données régionales

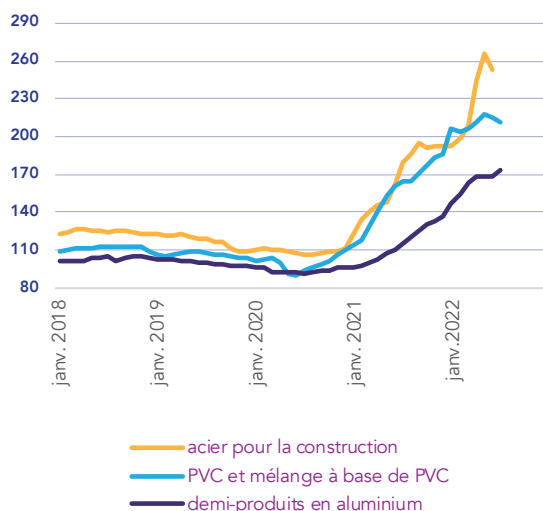
PRIX ET COÛTS DE CONSTRUCTION



Comment évoluent les prix des matériaux sur le marché français et les coûts de construction ?

INDICES DE PRIX

Évolution des indices de prix à la production (base 100 en 2015)



Source : Traitement CERC NA, INSEE

à fin juillet 2022

indices de prix à la production	Var. 12 mois	Var 3 mois
acier pour la construction	+56,5%	+21,0%
cuivre	+13,4%	-4,4%
béton prêt à l'emploi	+6,7%	+2,8%
éléments en béton pour la construction	+14,6%	+6,8%
éléments en mat. plastiques pour la constr.	+12,6%	+2,2%
PVC et mélange à base de PVC	+28,2%	-0,1%
ciment, chaux et plâtre	+27,6%	+7,5%
demi-produits en aluminium	+51,5%	+3,1%
sables et granulats, argiles et kaolin	+7,1%	+3,6%

Source : Traitement CERC NA, INSEE

AIDE À LA LECTURE

Les indices de prix mesurent les évolutions brutes des prix à la production. Ils ne préjugent pas des évolutions de prix constatés ou négociés localement. Ils permettent d'apprécier le partage de l'activité en volume et en valeur et de suivre l'évolution globale des prix de revient.

Les index bâtiment (BT) et travaux publics (TP) sont utilisés pour les actualisations et révisions des prix des marchés de construction.

Les index bâtiment (BT) sont des indices de coûts des différentes activités du secteur de la construction appréhendés notamment à partir des postes suivants : coût du travail, matériaux, matériel, énergie, transport.

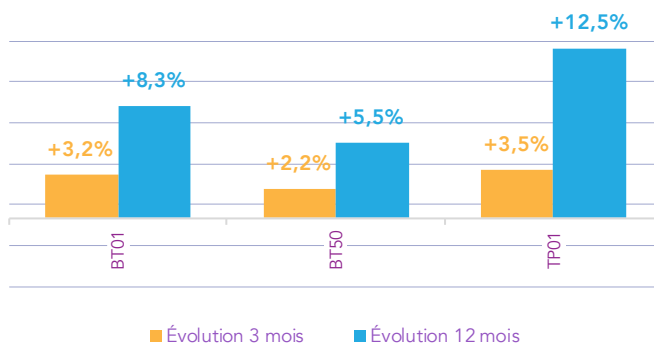
à fin juin 2022

indices de coûts	Var. 12 mois
BT06 - Ossature et ouvrages en béton armé	+8,2%
BT08 - Plâtre et préfabriqués	+5,9%
BT38 - Plomberie sanitaire	+6,2%
BT46 - Peinture, tenture, revêtements muraux	+4,4%
BT47 - Électricité	+5,3%
BT51 - Menuiserie	+9,1%
BT54 - Ossature bois	+11,6%
TP02 - Trvx de génie civil et d'ouvrages d'art	+9,4%
TP03a - Grands terrassements	+9,9%
TP04 - Fondations et travaux géotechniques	+13,2%
TP08 - Trvx aménagement et entretien voirie	+16,1%
TP10a - Canalisations, assain. et duct. d'eau	+8,4%
TP12a - Réseaux d'énergie et de commun.	+7,4%

Source : Traitement CERC NA, INSEE

INDEX DE COÛTS

évolution des index de révision des prix à fin juin 2022



Source : Traitement CERC NA, INSEE



Quel est le nombre des créations et de défaillances d'entreprises dans la Construction ?

+19,3%

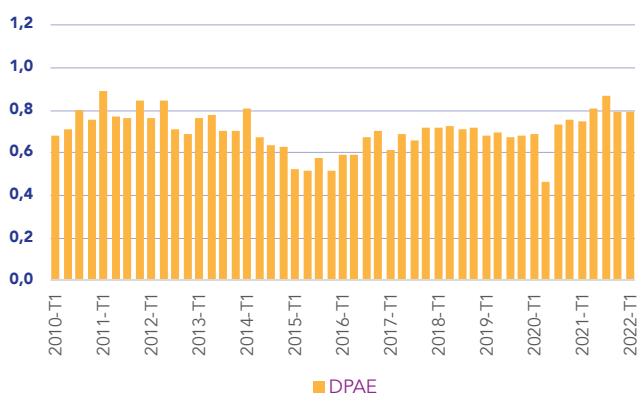
de DPAE (Déclarations Préalables À l'Embauche) par rapport au même trimestre de l'année précédente

DPAE dans la Construction	fin 1er trimestre 2022		
	Valeur trimestre	Évol. sur 12 mois	Évol. sur 3 mois
Ensemble	798	+19,3%	+6,5%
CDD < 1 mois	84	-9,4%	-17,9%
CDD > 1 mois	249	+13,9%	-11,2%
CDI	465	+31,3%	+20,4%

Source : Traitement CERC-NA, ACOSS-URSSAF

EMBAUCHES

Nombre de DPAE (CDD de moins d'un mois exclus) en milliers, données corrigées des variations saisonnières



Source : Traitement CERC-NA, ACOSS-URSSAF

1 706
demandeurs
d'emploi à la fin du
1^{er} trimestre 2021

8 258
salariés à la fin du
1^{er} trimestre 2022

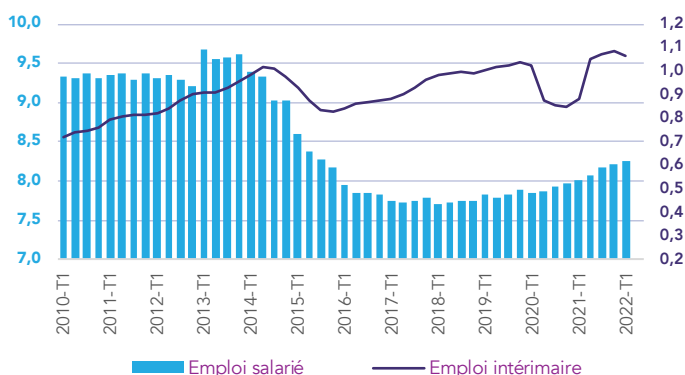


1 000
intérimaires en ETP
en moyenne au cours des trois mois
à fin avril 2022

Source : Traitement CERC-NA, ACOSS-URSSAF, Pole-Emploi, DARES

EMPLOI SALARIÉ ET INTÉRIMAIRE

nombre de postes salariés à la fin du trimestre et nombre d'intérimaires en moyenne trimestrielle en milliers



Source : Traitement CERC-NA, ACOSS-URSSAF, DARES



Quel est le nombre des créations d'entreprises et défaillances dans la Construction ?

3 393

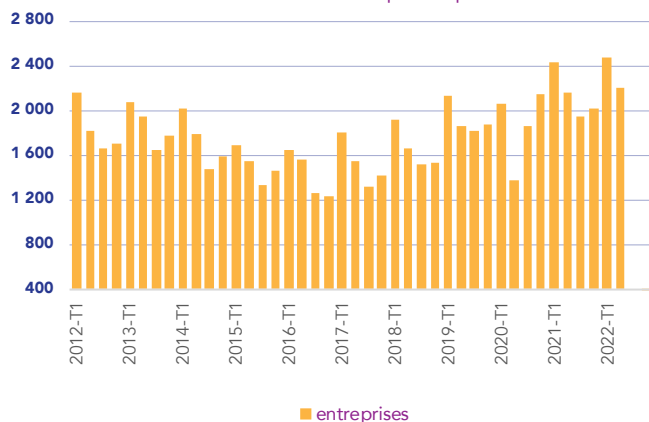
créations d'entreprises
au cours des 4 derniers trimestres
(hors micro-entreprises)

	fin 2ème trimestre 2022		
en nombre de créations d'entreprises	Cumul sur 12 mois	Évol. sur 12 mois	Évol. sur 3 mois
Ensemble	7 031	+11,6%	+11,8%
micro-entreprises	3 638	+11,6%	+12,6%
hors micro-entreprises	3 393	+11,6%	+11,0%

Source : Traitement CERC NA, INSEE

CRÉATIONS D'ENTREPRISES

nombre de créations d'entreprises par trimestre



Source : Traitement CERC NA, INSEE



3 074

créations d'entreprises par trimestre
en moyenne depuis 2010

57
défaillances par trimestre
en moyenne depuis 2010



28

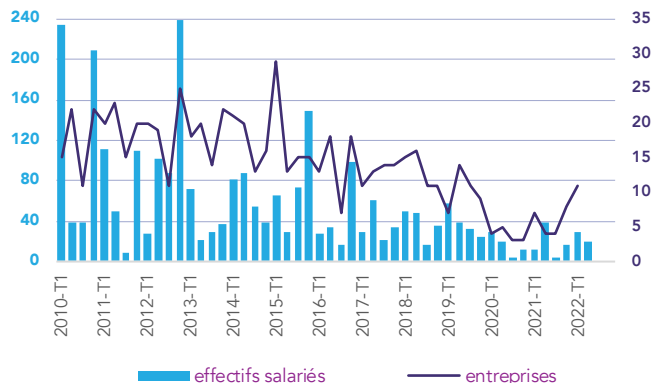
défaillances (liquidations
ou redressements judiciaires)
au cours des 4 derniers trimestres

	fin 2ème trimestre 2022		
en nombre de défaillances et salariés	Cumul sur 12 mois	Évol. sur 12 mois	Évol. sur 3 mois
entreprises	28	+64,7%	+25,0%
effectifs salariés	67	+1,5%	-51,3%

Source : Traitement CERC NA, Banque de France

DÉFAILLANCES D'ENTREPRISES

nombre de défaillances (redressement judiciaire ou liquidation judiciaire) et salariés concernés par trimestre



Source : Traitement CERC NA, Banque de France

La Cellule Économique Régionale de la Construction (CERC) Nouvelle-Aquitaine rassemble les acteurs publics et privés de l'acte de construire au niveau régional. Elle assure une mission d'observation, d'information et de concertation en développant des outils d'aides à la décision sur différentes thématiques : connaissance des marchés, investissement local, transition écologique et économie circulaire, infrastructures et emploi-formation.

LES MEMBRES



BUREAU DE BORDEAUX : Maison du BTP, 1 bis Avenue de Chavailles 33520 Bruges / Tél : 05 47 47 62 43

BUREAU DE LIMOGES : Maison du BTP, 2 allée Duke Ellington 87067 Limoges / Tél : 05 55 11 21 50

EMAIL : nouvelle-aquitaine@cerc-na.fr

SITE : www.cerc-na.fr ; www.cerc-actu.com