

MESURER. ANTICIPER. ANALYSER.



FILIÈRE CONSTRUCTION



CATALOGUE | JANVIER 2023

LE SAVOIR-FAIRE CERC

Nouvelle-Aquitaine



AU SOMMAIRE

La CERC Nouvelle-Aquitaine	page 3
Le Réseau des CERC	page 4
L'équipe	page 5
Accompagnement des membres et partenaires	page 6
ACCOMPAGNER LA TRANSITION ÉNERGÉTIQUE ET ÉCOLOGIQUE DU BÂTIMENT	page 7
ASSURER UN APPROVISIONNEMENT DURABLE EN MATÉRIAUX DE CONSTRUCTION	page 10
DES INFRASTRUCTURES AU SERVICE DES TERRITOIRES ET DE LA TRANSITION ÉCOLOGIQUE	page 14
APPRÉCIER LA SITUATION ÉCONOMIQUE ET CONJONCTURELLE DE LA FILIÈRE CONSTRUCTION	page 17
COMPRENDRE LES ENJEUX DE RECRUTEMENT ET LES BESOINS EN FORMATION DE LA FILIÈRE	page 21
Membres	page 24

MESURER. ANTICIPER. ANALYSER.

LE SAVOIR-FAIRE CERC

- ✓ Neutralité et concertation
- ✓ Robustesse des méthodes
- ✓ Adaptation des outils d'analyse à tous les échelons territoriaux
- ✓ Régularité du suivi de l'activité économique

La CERC est une structure partenariale fondée sur une gouvernance et des financements publics et privés. **Sa capacité à travailler avec de multiples acteurs de la filière construction** contribue à mettre en débat des informations et données objectives nécessaires à la pertinence de l'action territoriale.

L'objectif est d'**apporter des outils d'aide à la décision** de qualité à l'ensemble de ses partenaires publics et des Professionnels de la filière construction.

La CERC Nouvelle-Aquitaine fait partie du « Réseau des CERC », animé par le GIE Réseau des CERC. Cette structuration permet de bénéficier d'un point d'ancrage méthodologique, agrégeant notamment les compétences des différentes CERC.

LE RÉSEAU DES CERC

Un réseau présent sur tout le territoire

16 CERC présentes sur tout le territoire & dans les DROM

1 GIE pour le pilotage & la coordination des CERC

DOMAINES D' ACTIONS DU GIE RÉSEAU DES CERC

- Développement de méthodologies communes
- Développement de partenariats nationaux
- Production de supports techniques
- Production d'analyses nationales, consolidation des analyses régionales

DES TASK-FORCES

- Des task-forces sont composées spécifiquement de CERC pilotes et sont missionnées pour conduire avec le GIE des projets spécifiques



L'ÉQUIPE DE LA CERC...



Sébastien PERRUCHOT
Directeur
bordeaux@cerc-na.fr



Mathieu JAMMOT
Directeur adjoint
limoges@cerc-na.fr



Alicia GORY
Analyste économique
a.gory@cerc-na.fr



Robin FIORITO
Analyste économique
r.fiorito@cerc-na.fr



Elise BELLEGOU
Chargée d'enquête et communication
e.bellegou@cerc-na.fr

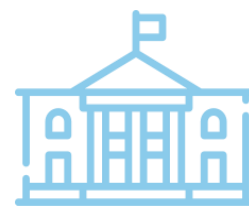
6 PÔLES / THÉMATIQUES



CONJONCTURE
ET CONNAISSANCES DES MARCHÉS



EMPLOI-MÉTIER
ET FORMATION



INVESTISSEMENT DES
COLLECTIVITÉS LOCALES



MATÉRIAUX, DÉCHETS
ET ÉCONOMIE CIRCULAIRE



TRANSITION ÉNERGÉTIQUE
ET BÂTIMENT DURABLE



TRAVAUX PUBLICS DURABLES,
INFRASTRUCTURES
ET ÉQUIPEMENT

ACCOMPAGNEMENT DES MEMBRES ET PARTENAIRES

La CERC accompagne ses membres et partenaires en répondant à des demandes spécifiques ou bien par la présentation et la valorisation des travaux : Assemblées générales, Conseils d'administration et Commissions économiques, tables rondes, Commissions Paritaires Régionales Emploi-Formation (CPREF)...

En 2022, c'est ...

66 

outils d'aide à la décision à l'échelle régionale complétés par des déclinaisons départementales

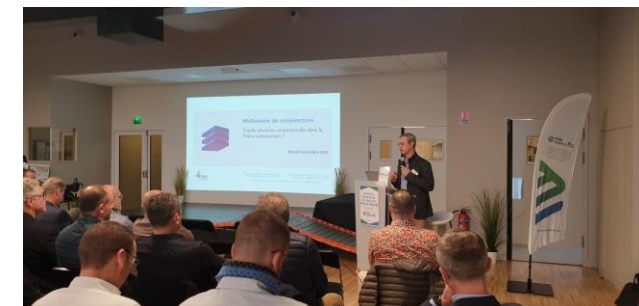
2 outils de datavisualisation

76 

présentations extérieures réalisées



comités de pilotages & séances de travail avec les partenaires





ACCOMPAGNER LA TRANSITION ÉNERGÉTIQUE ET ÉCOLOGIQUE DU BÂTIMENT



**Réaliser des diagnostics territoriaux
et régionaux sur la rénovation
énergétique des logements**

LA RÉNOVATION ÉNERGÉTIQUE DES LOGEMENTS : L'ESSENTIEL

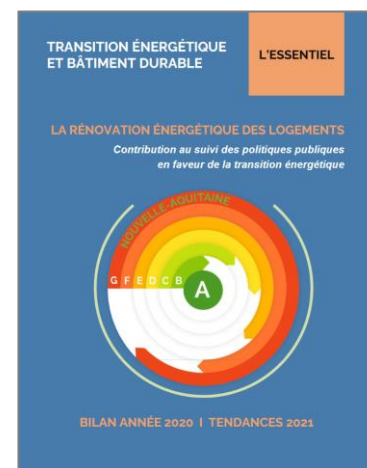
LE BESOIN

- Suivre les politiques publiques en faveur de la rénovation énergétique des logements : SRADDET*, PREE**, Feuille de route Néo Terra...
- Réaliser un suivi quantitatif et qualitatif des rénovations énergétiques des logements
- Suivre la structuration de l'offre de travaux des entreprises
- Analyser les dispositifs d'accompagnement des ménages

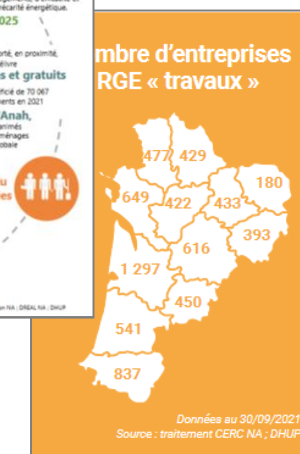
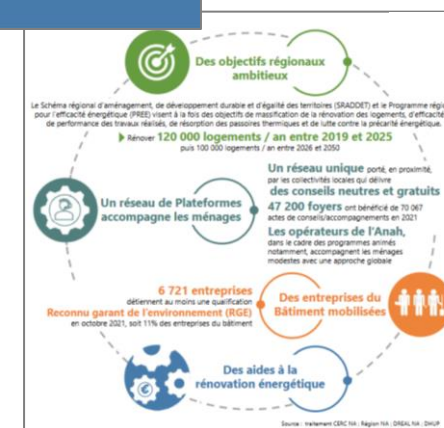
SAVOIR-FAIRE CERC

- Gérer et fiabiliser de multiples bases de données
- Analyser l'évolution des différents dispositifs d'aide financière
- Constituer et solliciter un partenariat avec les différents acteurs
- Restituer les analyses et engager le débat lors de réunions
- Répondre à des demandes ponctuelles de données et d'expertise

* SRADDET : Schéma Régional d'Aménagement, de Développement Durable et d'Égalité des Territoires
 ** PREE : Programme Régional pour l'Efficacité Énergétique



Scannez et découvrez !
 La rénovation énergétique des logements : l'essentiel



Partenariat avec l'AREC Nouvelle-Aquitaine



Scannez et découvrez !
 Comprendre la dynamique de la rénovation énergétique des logements

LA RÉNOVATION ÉNERGÉTIQUE DES LOGEMENTS : ANALYSES TERRITORIALES

+ LE BESOIN

- Produire des supports et analyses permettant de suivre la dynamique de la rénovation énergétique des logements à différents échelons territoriaux
- Faciliter l'appropriation des différents résultats par les élus locaux
- Analyser la dynamique territoriale de la rénovation énergétique des logements : objectifs, accompagnement des ménages, dispositifs d'aides, offre de travaux du territoire (entreprises RGE)...

SAVOIR-FAIRE CERC

- Gérer et analyser de multiples bases de données issues de différentes sources et à différentes échelles territoriales
- Valoriser les dispositifs d'accompagnement développés aux échelons territoriaux
- Mobiliser les différents acteurs engagés sur les territoires autour de la thématique de la rénovation énergétique des logements



12 monographies départementales



Analyse territoriale spécifique : DORDOGNE



Analyse territoriale spécifique : BORDEAUX MÉTROPOLE





ASSURER UN APPROVISIONNEMENT DURABLE EN MATÉRIAUX



De la filière minérale en passant par les matériaux biosourcés, sans oublier le recyclage

DÉCHETS INERTES ET MATÉRIAUX RECYCLÉS : APPROCHE RÉGIONALE ET TERRITORIALE

+ LE BESOIN

- Améliorer la connaissance des déchets du BTP et des matériaux recyclés
- Faciliter la prise en compte dans les documents d'urbanisme des besoins en matière d'installations et de ressources minérales
- Valoriser les pratiques des professionnels et des maîtres d'ouvrages
- Suivre des objectifs du PRPGD* et du SRADDET**
- Accompagner les initiatives publiques et privées en matière d'économie circulaire

🧩 LE SAVOIR-FAIRE

- Mener des campagnes d'enquête biannuelle auprès des installations de gestion des déchets inertes
- Gérer des bases de données sur les installations de gestion de déchets inertes et les flux
- Réaliser des réunions territoriales d'appropriation des résultats des campagnes d'enquête
- Extraire des données pour les territoires dans le cadre de SCOT***, PLU(i)****, Schémas...

* PRPGD : Plan Régional de Prévention et de Gestion des Déchets (PRPGD)

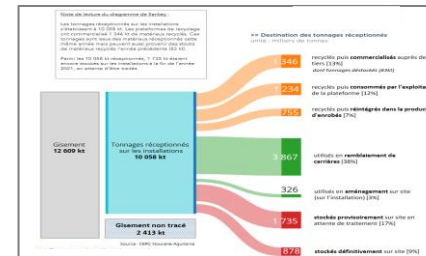
** SRADDET : Schéma régional d'aménagement, de développement durable et d'égalité des territoires

*** SCOT : Schéma de Cohérence Territoriale

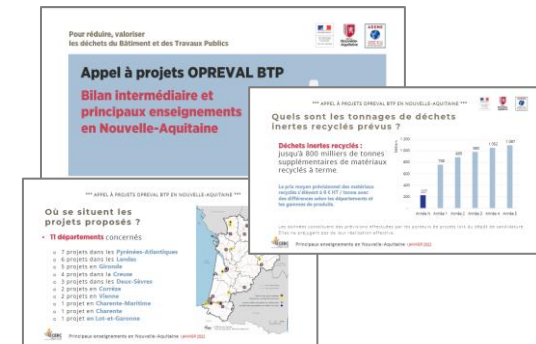
**** PLU(i) : Plan Local d'Urbanisme (intercommunal)



12 Monographies départementales
Consolidation régionale



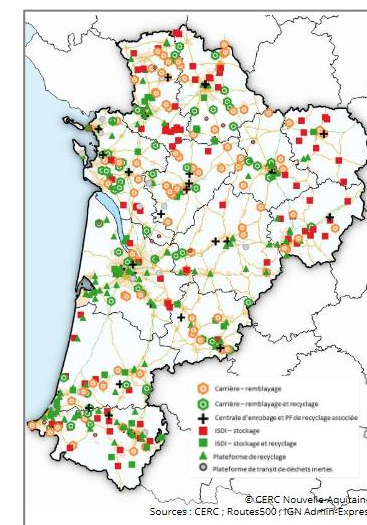
Déchets inertes et matériaux recyclés



Consolidation Appel à projets OPREVAL BTP



FOCUS Haute-Vienne



CONSTRUCTION BOIS & CONSTRUCTION PAILLE : ÉTAT DES LIEUX, ENJEUX ET POTENTIEL DE DÉVELOPPEMENT

+ LE BESOIN

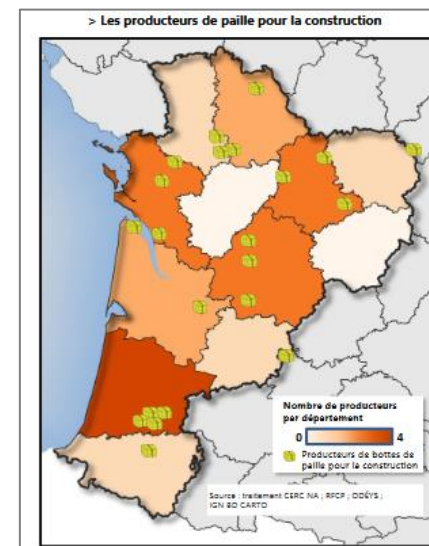
- Réaliser un état des lieux des filières des matériaux biosourcés
- Mesurer les parts de marché et le potentiel de développement
- Fournir des références de marché auprès des professionnels, prescripteurs et utilisateurs
- Connaître le tissu économique d'entreprises

⚙️ LE SAVOIR-FAIRE

- Mener des enquêtes auprès des entreprises, architectes, fournisseurs de bottes de paille pour la construction
- Estimer la part de marché de la construction bois
- Évaluer le chiffre d'affaires de la construction paille
- Recenser les projets de construction paille
- Établir une matrice Atouts-Forces / Opportunités-Menaces
- Exploiter les données régionalisées de l'enquête nationale construction bois



Construction bois



Construction Paille

CHIFFRE D'AFFAIRES : un marché en développement

Afin de mesurer le marché de la construction paille en Nouvelle-Aquitaine, les enquêtes menées ont permis de faire ressortir trois indicateurs pour 2019 :

<p>Les projets</p> <p>Construction/rénovation paille en 2019</p> <p>> 35 projets soit plus de 20 millions d'€ de travaux (projets complets)</p>	<p>Enquête CERC NA auprès des maîtres d'œuvre</p> <p>35 projets ont été suivis en 2019 représentant plus de 20 millions d'€ de travaux :</p> <ul style="list-style-type: none"> - 13 logements neufs - 17 bâtiments non résidentiels neufs - 2 rénovations de logements - 3 rénovations de bâtiments non résidentiels
<p>Montant des travaux</p> <p>déclarés par les entreprises du bâtiment en 2019 pour les lots paille uniquement</p> <p>> 1,1 million d'€</p>	<p>Enquête CERC NA auprès des entreprises du bâtiment</p> <p>Le montant des travaux réalisés au cours de l'année 2019 s'élève au minimum à 1,1 million d'€ pour les lots "paille".</p> <p>L'activité construction neuve représente 86% de l'activité, le complément porte sur des projets de rénovation.</p>
<p>Les ventes de bottes</p> <p>en 2019</p> <p>> Environ 30 000 bottes vendues</p> <p>> Soit 82 000 € HT et hors livraison</p>	<p>Enquête CERC NA auprès des producteurs</p> <p>Les ventes de bottes de paille pour la construction représentent près de 100 000 € HT correspondant aux volumes déclarés par les 19 producteurs ayant répondu à l'enquête.</p>

De nombreux chantiers sont menés en auto-construction ou dans le cadre de chantiers participatifs. Ils ne sont pas intégrés aux montants de travaux.

ANALYSE PROSPECTIVE DES BESOINS EN GRANULATS : APPROCHE RÉGIONALE ET TERRITORIALE

+ LE BESOIN

- Réaliser un état des lieux de la consommation de granulats
- Identifier les facteurs expliquant la consommation de granulats
- Estimer l'impact des grands chantiers, du recyclage de déchets et du développement de nouveaux modes constructifs
- Évaluer les besoins en granulats à l'horizon 2035
- Contribuer à l'élaboration du Schéma régional des carrières

⚙️ LE SAVOIR-FAIRE

- Exploiter les données de consommations de granulats par territoire
- Établir de grands ratios génériques sur la consommation
- Identifier les besoins de grands chantiers routiers, ferroviaires
- Estimer l'impact de la construction bois à l'horizon 2035 sur la consommation de granulats
- Évaluer le potentiel de développement du recyclage de déchets inertes à l'horizon 2035

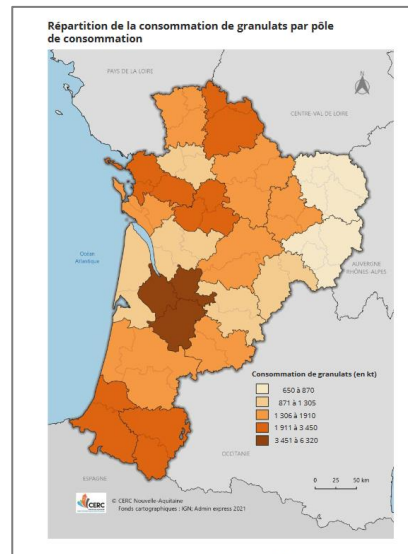


MATÉRIAUX, DÉCHETS ET ÉCONOMIE CIRCULAIRE

Analyse prospective des besoins en granulats en Nouvelle-Aquitaine
Contribution à l'élaboration du Schéma Régional des Carrières

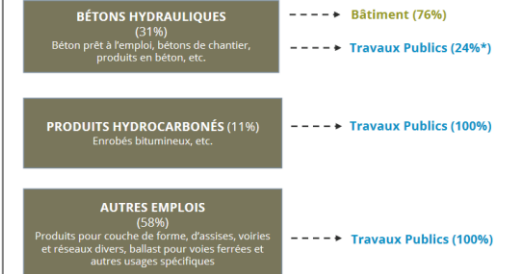


JUILLET 2022



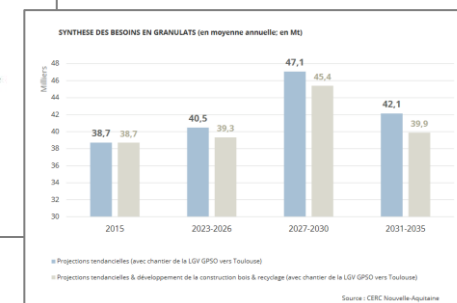
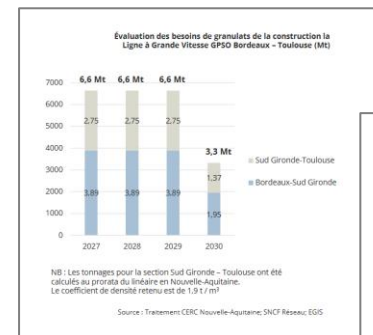
Répartition de la consommation de granulats selon les usages

Secteurs d'activité destinataires :



Source : UNICEM; données 2015

(*) estimation CERC selon données du Rapport PIRAME « Marché actuel et offre de la filière minérale de construction et évaluation à échéance de 2030 »





DES INFRASTRUCTURES AU SERVICE DES TERRITOIRES ET DE LA TRANSITION ÉCOLOGIQUE



**Suivre l'évolution des infrastructures
et réseaux sous l'angle de la transition
écologique**

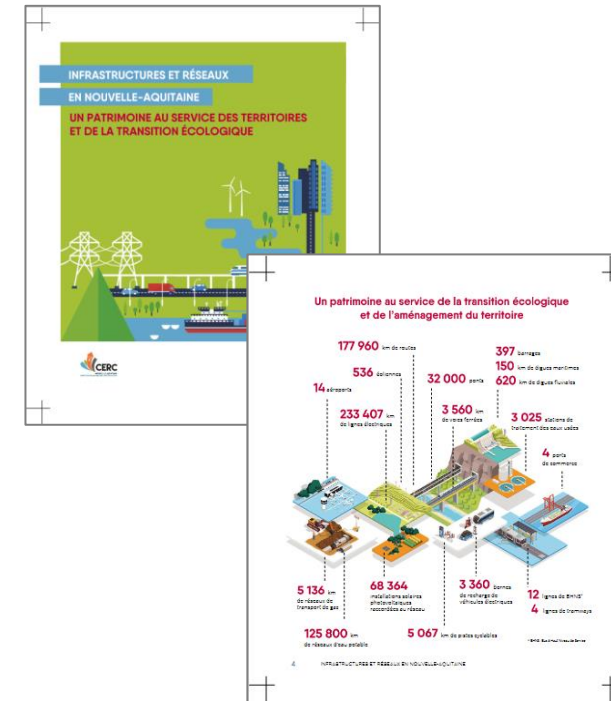
INFRASTRUCTURES ET RÉSEAUX : UN PATRIMOINE AU SERVICE DES TERRITOIRES ET DE LA TRANSITION ÉCOLOGIQUE

+ LE BESOIN

- Réaliser un état des lieux du patrimoine d'infrastructures par le biais d'une sélection d'indicateurs clés
- Appréhender les enjeux locaux et présenter le rôle des infrastructures dans le déploiement de la transition écologique
- Montrer la diversité des infrastructures
- Présenter des objectifs régionaux en termes de transition écologique

⚙️ LE SAVOIR-FAIRE

- Traiter et analyser des bases de données multiples et hétérogènes
- Sélectionner les indicateurs les plus pertinents
- Structurer l'information autour de livrables synthétiques et communicants
- Mener un projet en réseau avec différentes CERC pilotes pour un mettre en place un baromètre des infrastructures de la transition écologique



Infrastructures et réseaux en Nouvelle-Aquitaine



Baromètre des infrastructures de la transition écologique

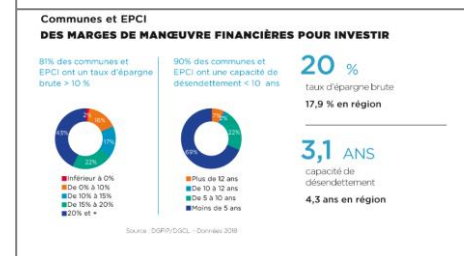
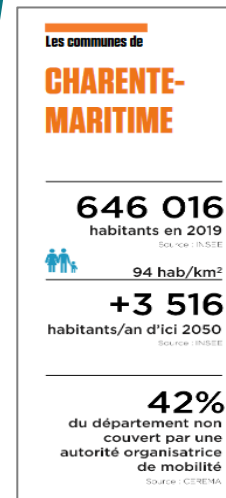
LES INFRASTRUCTURES : SUJET DE CAMPAGNE, ENJEU DE MANDAT

LE BESOIN

- Mettre en débat des informations sur les infrastructures gérées par les collectivités locales dans le cadre des élections municipales
- Réaliser un état des lieux synthétique sur les finances locales par département

LE SAVOIR-FAIRE

- Mobiliser de nombreuses sources d'informations sur le patrimoine d'infrastructures
- Mener un projet « en réseau » au niveau national
- Communiquer les résultats lors du Salon des Maires





APPRÉCIER LA SITUATION ÉCONOMIQUE ET CONJONCTURELLE



Suivre la conjoncture et connaître le poids économique des secteurs d'activité de la filière construction

SUIVI ÉCONOMIQUE DE LA FILIÈRE CONSTRUCTION : DES PERMIS DE CONSTRUIRE AUX ÉVOLUTIONS DE L'EMPLOI

+ LE BESOIN

- Assurer un suivi régulier de la conjoncture de la filière construction à l'échelle régionale et départementale
- Connaître les permis de construire accordés
- Assurer un suivi de l'activité entretien-amélioration
- Évaluer le chiffre d'affaires Bâtiment

LE SAVOIR-FAIRE

- Recueillir, traiter, exploiter et rendre « lisibles » les données de conjoncture
- Assurer un suivi régulier en publiant mensuellement des notes de conjoncture à l'échelle départementale
- Réaliser des enquêtes de conjoncture et organiser des webinaires
- Faire vivre un compte de production pour évaluer le chiffre d'affaires du Bâtiment

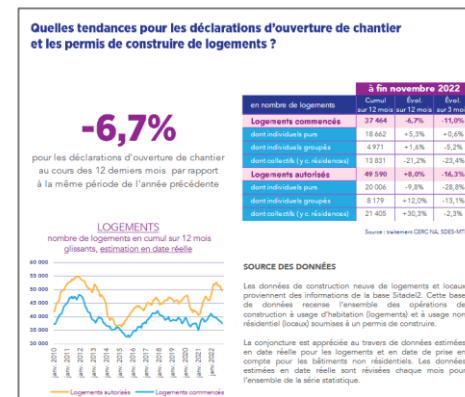
Ces travaux font l'objet d'une consolidation interrégionale par le GIE Réseau des CERC



12 notes de conjoncture départementales Consolidation régionale



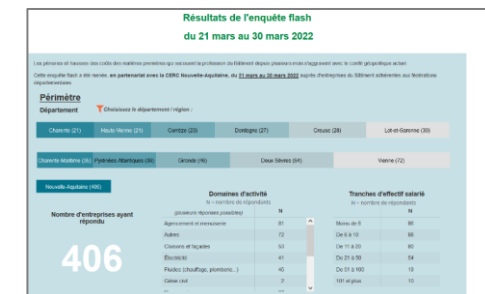
Résultats enquête entretien-amélioration Réseau des CERC



Outil de datavisualisation des permis de construire



Conjoncture régionale n°77



Enquête Flash « crise Ukrainienne »

INVESTISSEMENT BTP DES COLLECTIVITÉS LOCALES : DU SUIVI DES DÉPENSES AU RECENSEMENT DE PROJETS

+ LE BESOIN

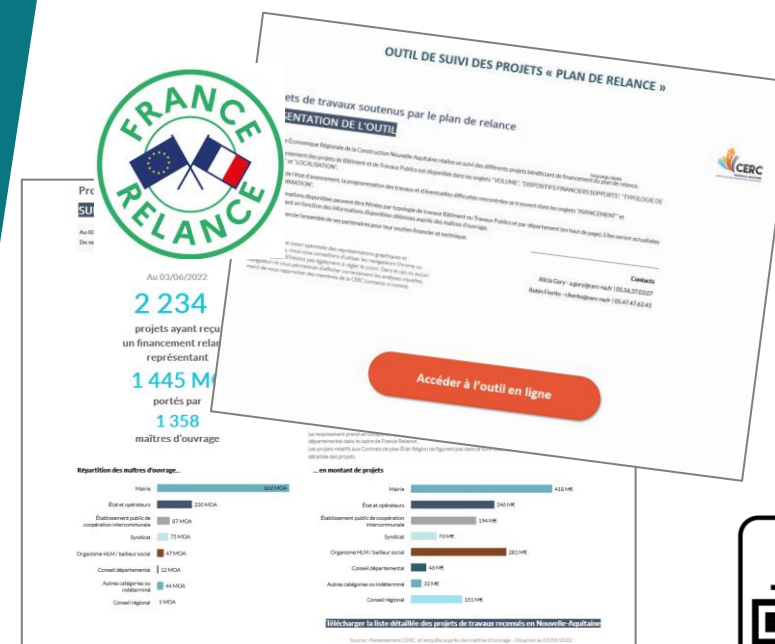
- Appréhender les tendances actuelles et à venir des dépenses de Bâtiment et Travaux Publics des collectivités territoriales
- Identifier les projets de travaux « lauréats » du Plan de relance
- Suivre l'avancement de ces projets

+ LE SAVOIR-FAIRE

- Mettre en place un outil d'enquête et de datavisualisation de suivi simple et réactif des projets du Plan de relance
- Interroger les maîtres d'ouvrages sur l'état d'avancement des opérations et les difficultés rencontrées
- Mettre à jour l'information mensuellement
- Géolocaliser les projets et réaliser des cartographies en ligne
- Exploiter les données des balances comptables des collectivités territoriales



Investissement des collectivités locales



Outil de datavisualisation du suivi du Plan de relance

MESURER LE POIDS ÉCONOMIQUE DES FILIÈRES : EMPREINTE SOCIO-ÉCONOMIQUE

+ LE BESOIN

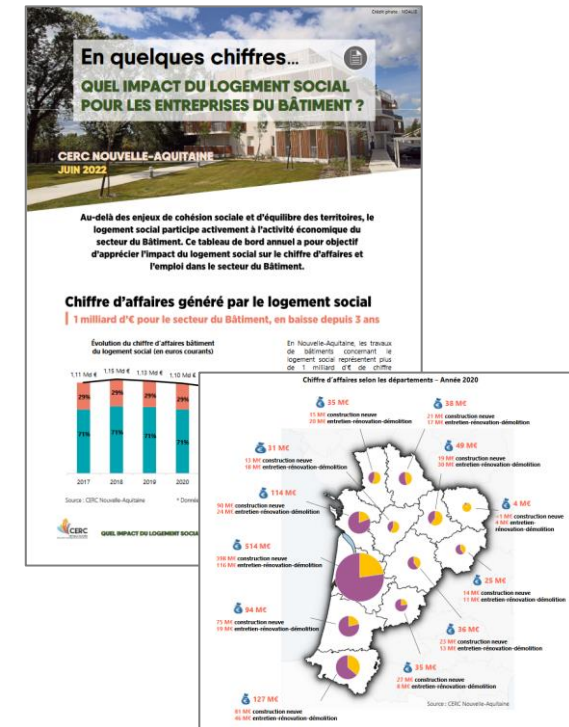
- Apprécier l'impact du logement social sur le chiffre d'affaires et l'emploi du Bâtiment
- Mesurer l'empreinte socio-économique de l'industrie des carrières et matériaux recyclés : emplois directs, indirects, induits

⚙️ LE SAVOIR-FAIRE

- Exploiter les données d'agréments de logements sociaux
- Évaluer les travaux réalisés sur le parc existant de logements sociaux
- Modéliser l'impact de l'activité des carrières sur les différents secteurs d'activité (fournisseurs, prestataires de services, sous-traitants...)
- Estimer les effets en termes d'emplois directs, indirects et induits
- Recréer un compte de résultats simplifié des entreprises de carrières



Logement social



Empreinte socio-économique ICM



COMPRENDRE LES ENJEUX DE RECRUTEMENT ET LES BESOINS EN FORMATION



**Réaliser des tableaux de bord pour
accompagner les politiques de l'emploi
et la formation**

ACTIVITÉ, EMPLOI ET FORMATION DANS LE SECTEUR DE LA CONSTRUCTION : DES TABLEAUX DE BORD PROSPECTIFS

+ LE BESOIN

- Produire des tableaux de bord prospectifs sur les besoins en emploi
- Analyser et rapprocher les spécificités du secteur de la construction au regard de l'activité, de l'emploi, de la formation
- Mesurer les tendances par métier

LE SAVOIR-FAIRE

- Exploiter les multiples bases de données (activité, emploi, diplômés...)
- Estimer les besoins en emploi à 5 ans
- Réaliser des fiches prospectives par métier
- Analyser l'appareil de formation initiale et continue
- Mobiliser les acteurs concernés (DREETS, Région, entreprises du Bâtiment, Fédérations, Constructys, Cap Métiers, Pôle Emploi...)



Tableau de bord prospectif
emploi-formation BÂTIMENT

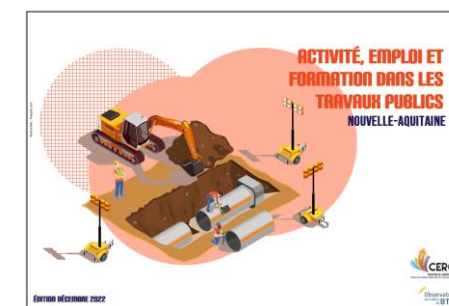


Tableau de bord prospectif
emploi-formation TRAVAUX PUBLICS



Tableau de bord emploi-formation dans
l'INDUSTRIE DES CARRIÈRES ET MATÉRIAUX

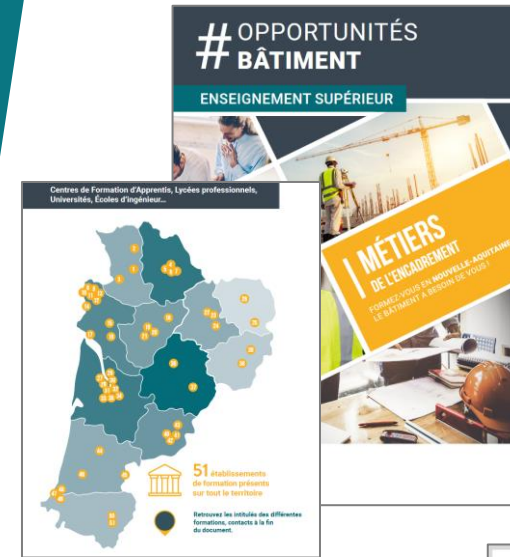
BESOINS ET PRATIQUES DE RECRUTEMENT, MÉTIERS DE L'ENCADREMENT : DES ÉTUDES SPÉCIFIQUES POUR AFFINER L'ANALYSE

+ LE BESOIN

- Approfondir des thématiques en lien avec les besoins mis en avant par les partenaires
- Mieux comprendre les besoins en recrutement

⚙️ LE SAVOIR-FAIRE

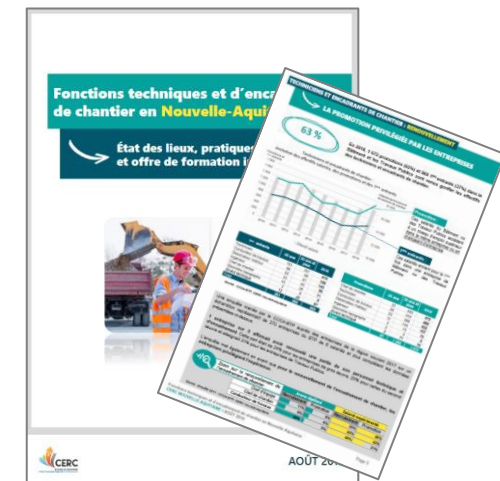
- Mettre en place des méthodologies spécifiques d'analyse
- Réaliser des entretiens avec les professionnels du BTP
- Réaliser une enquête qualitative auprès des entreprises sur leurs besoins en recrutement et leurs pratiques



Opportunités Bâtiment



Fonctions techniques et d'encadrement de chantier



Enquête qualitative Emploi-Formation

La CERC Nouvelle-Aquitaine remercie l'ensemble de ses Membres pour leur soutien dans la mise en œuvre du programme de travail partenarial





Bureau de Bordeaux

Maison du B&TP
1 bis Av. de Chavailles
33 520 BRUGES



05 47 47 62 43



bordeaux@cerc-na.fr

Bureau de Limoges

Maison du B&TP
2 Allée Duke Ellington
87 067 LIMOGES

05 55 11 21 50

limoges@cerc-na.fr