

THÉMATIQUE

# MATÉRIAUX, DÉCHETS & ÉCONOMIE CIRCULAIRE

## Déploiement du maillage des points de reprise des déchets REP PMCB

Suivi 2025 | Nouvelle-Aquitaine



Réunion du 30 juin 2025

# Rappel des objectifs de maillage



**1 point de MAILLAGE à 10 km de tous les chantiers**  
(20 km pour les zones moins densément peuplées et avec une activité Bâtiment en dessous de la moyenne nationale)

## POINT DE MAILLAGE

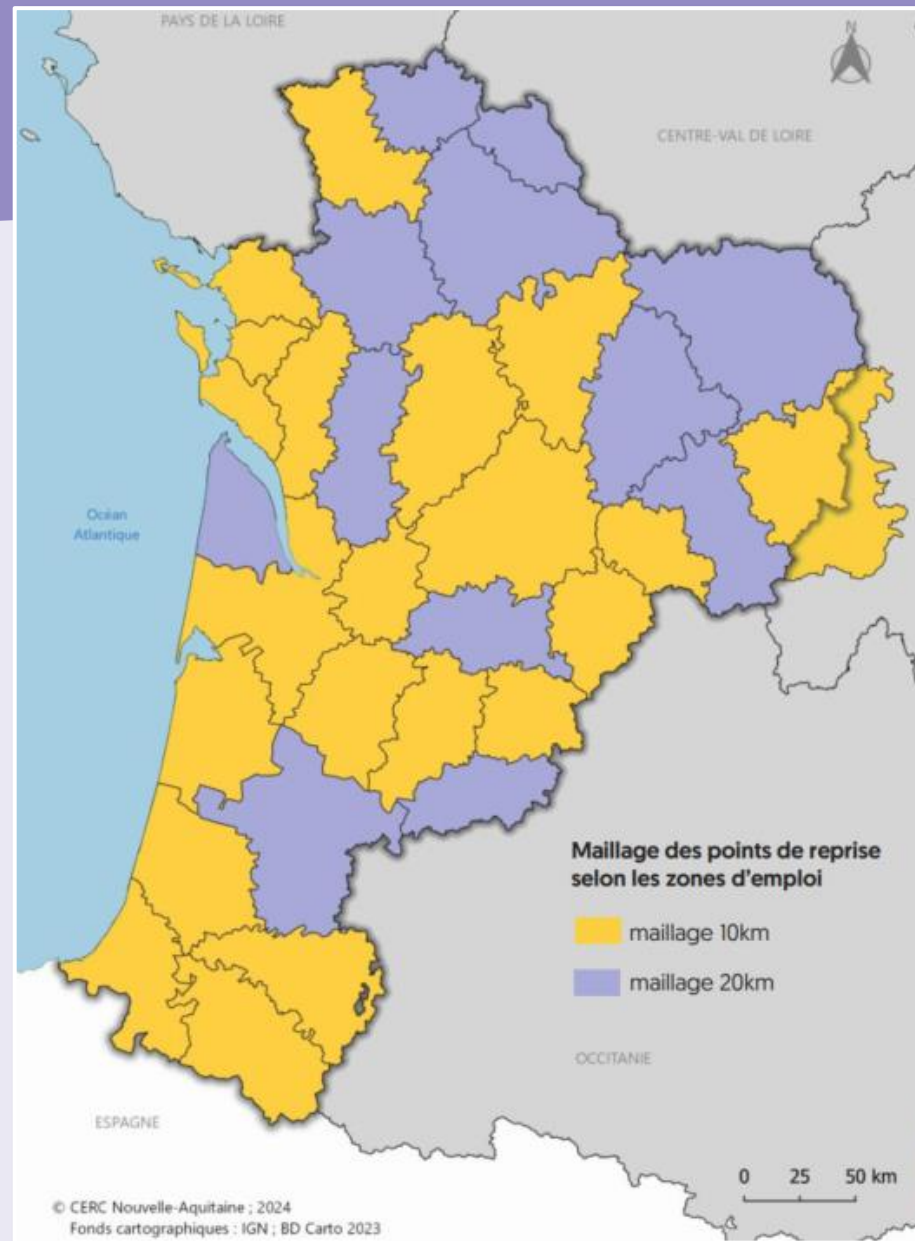
**reprise des 6 flux**  
(inertes, bois, menuiseries vitrées,  
métal, plastique & plâtre)



**zone de  
réemploi**

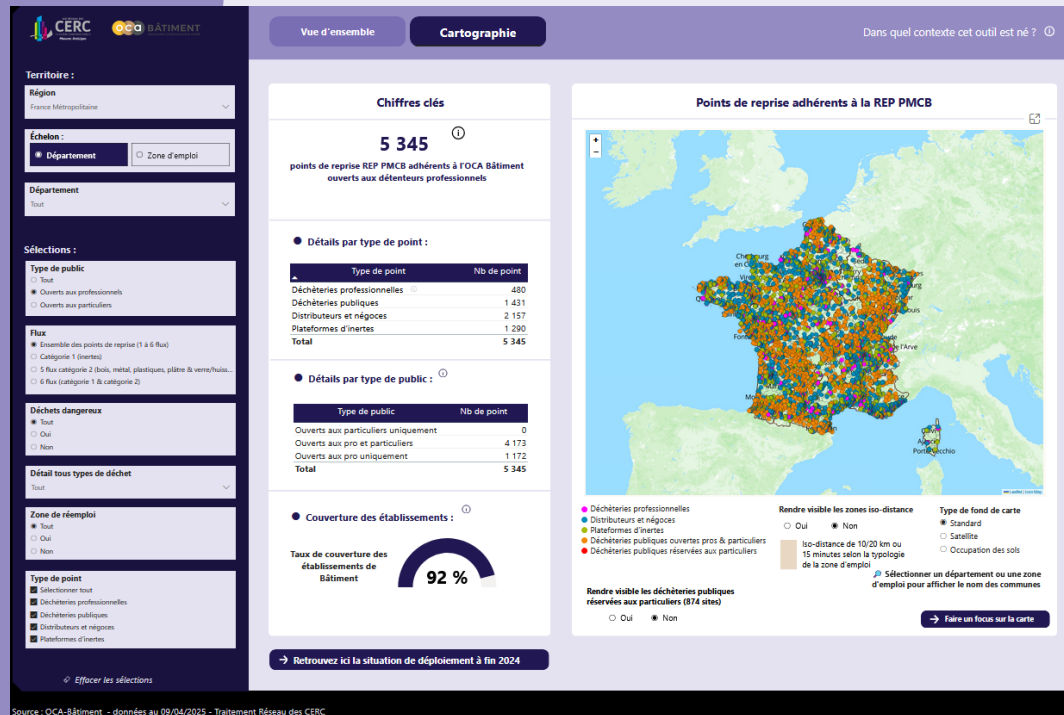


la moitié de ces points de maillage doivent  
reprendre les **déchets dangereux**



# L'outil power BI d'analyse et de suivi du déploiement REP PMCB

## Nouveauté : visualisation par département



Mise à jour : avril 2025

Source : Réseau des CERC via API de l'OCA-Bâtiment, traitements CERC Nouvelle-Aquitaine



# Un maillage de points de reprise qui s'est renforcé depuis octobre 2024 :

- des disparités selon les territoires
- une montée en puissance des distributeurs et des déchèteries professionnelles
- des points de reprise « 6 flux » en retrait

**Le nombre de points de reprise de la majorité des flux est en progression,**

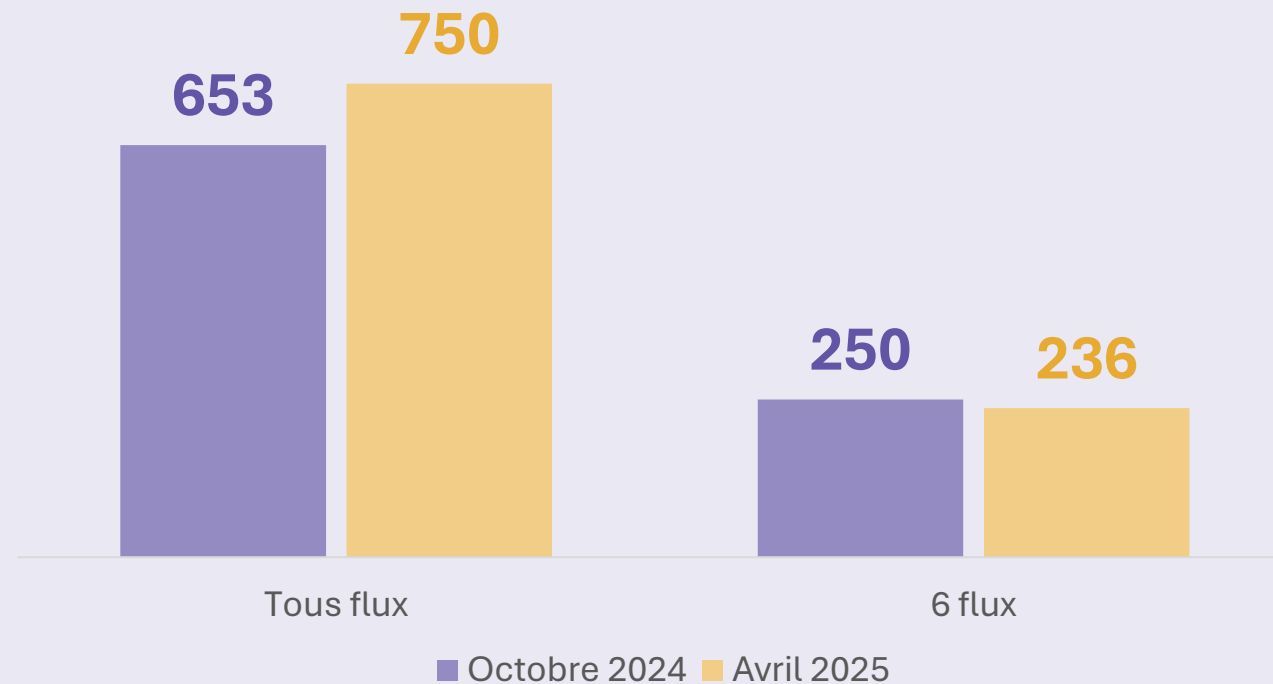
- sauf pour les huisseries et la laine de roche

## Vue d'ensemble

**Un maillage de points de reprise qui s'est renforcé depuis octobre 2024, mais des points de reprise « 6 flux » en retrait**



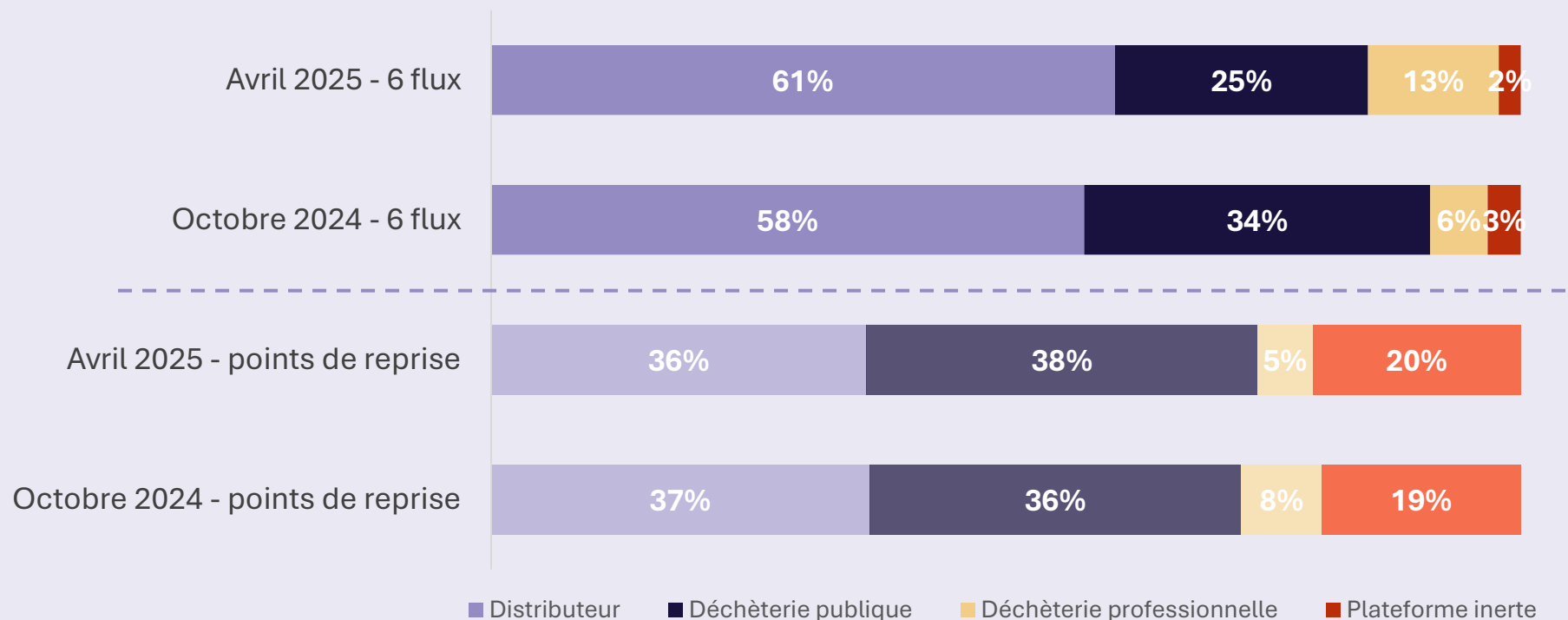
**Avril 2025** : 750 points de reprise dont **236 points de reprise 6 flux**



# Vue d'ensemble

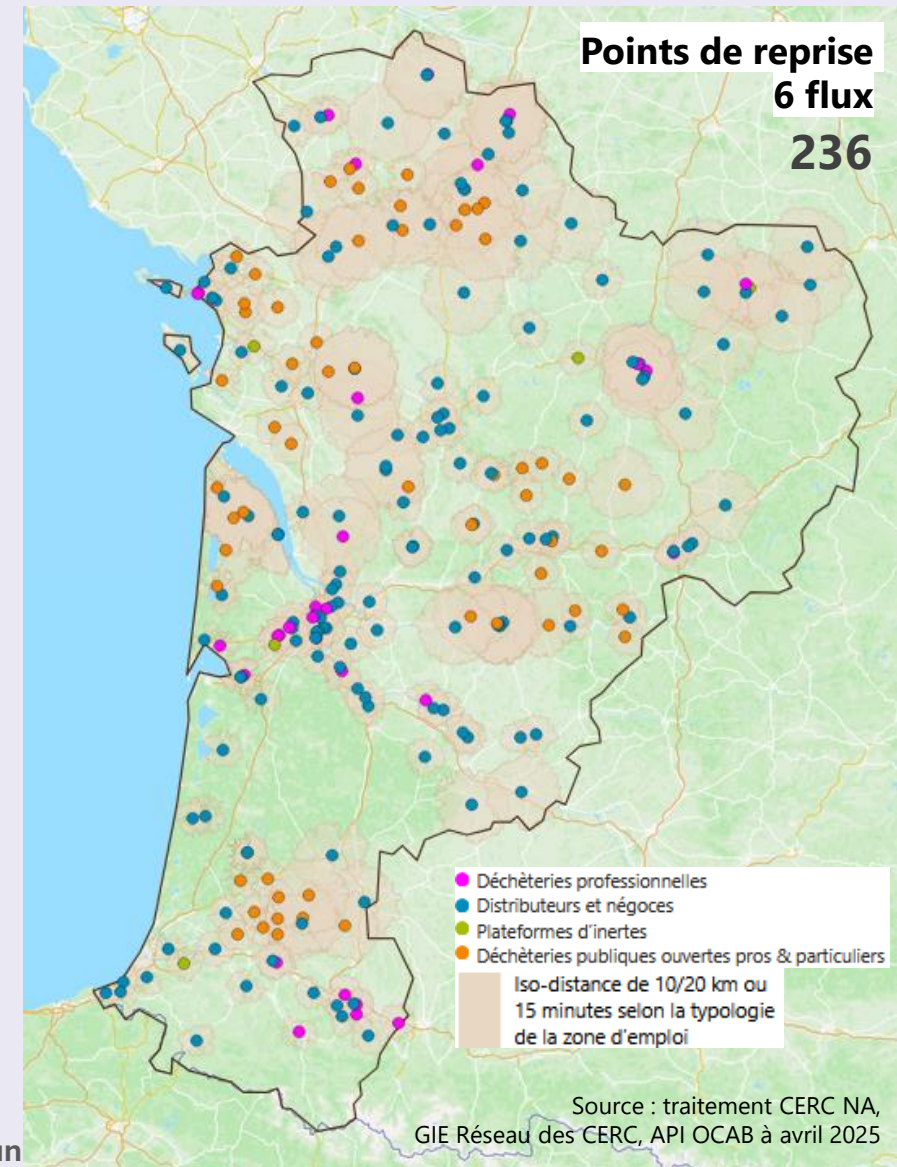
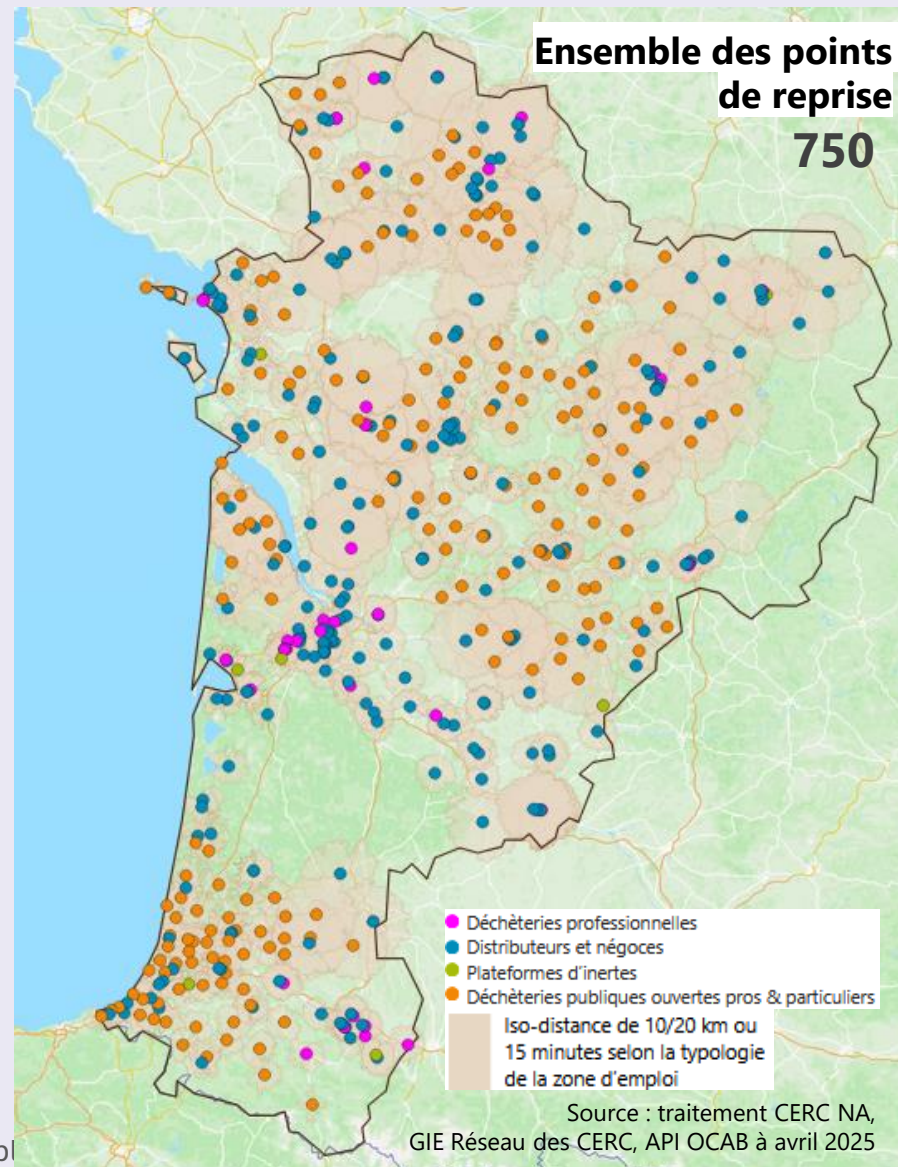
**Un maillage de points de reprise qui s'est renforcé depuis octobre 2024, avec une montée en puissance des distributeurs et des déchèteries professionnelles**

Répartition des types de points de reprise

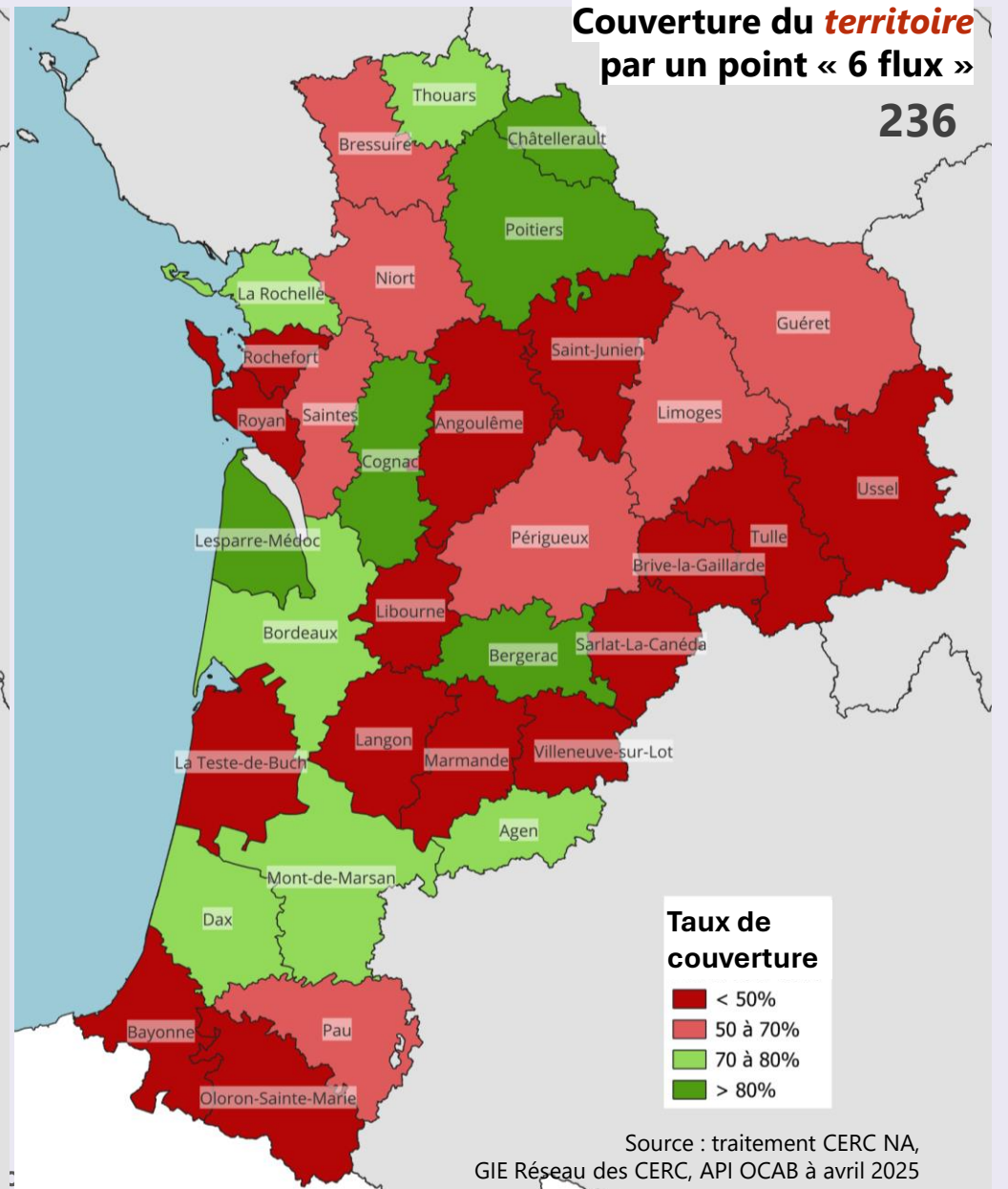
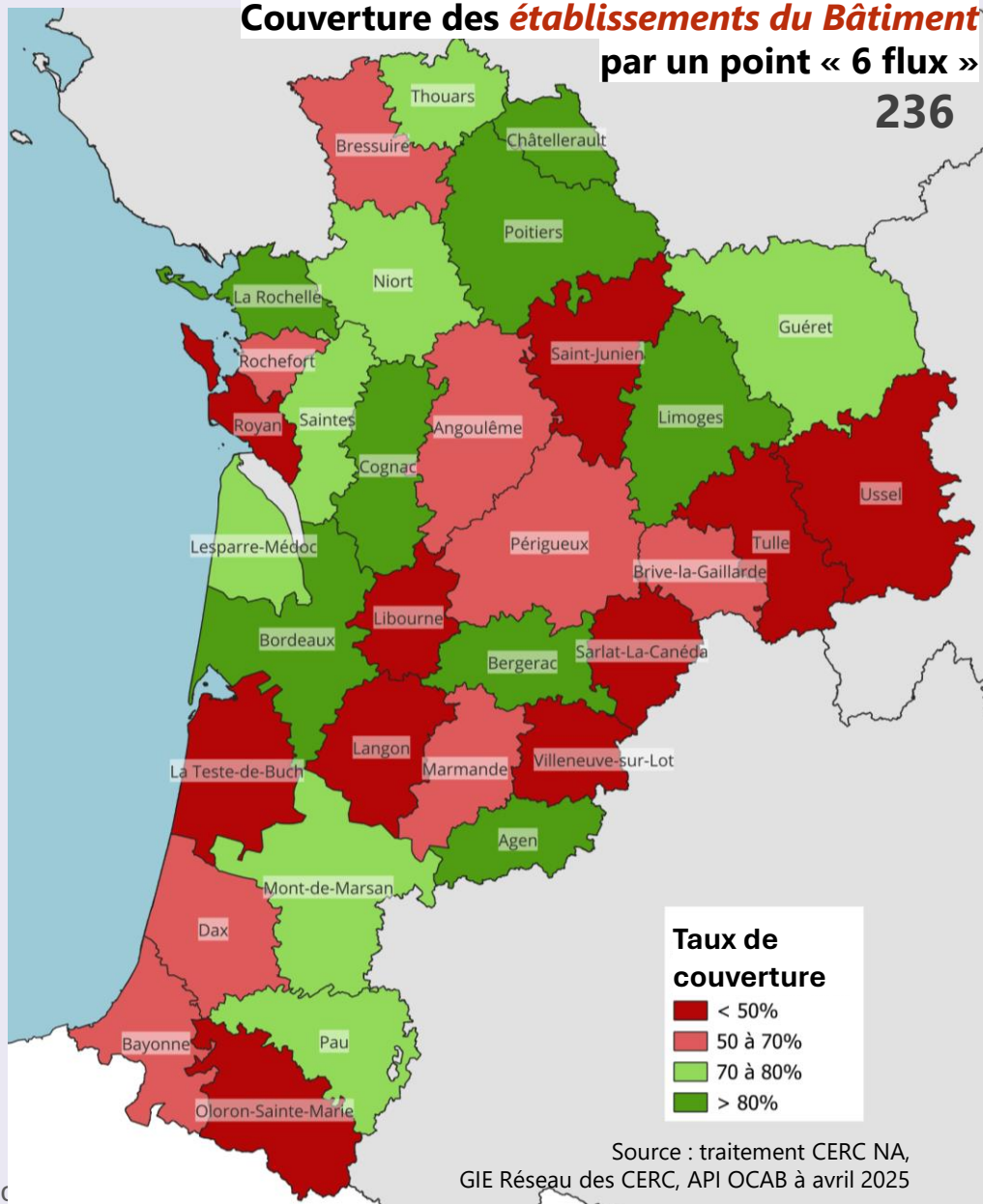


# Vue d'ensemble

## Un maillage de points de reprise qui présente des disparités territoriales

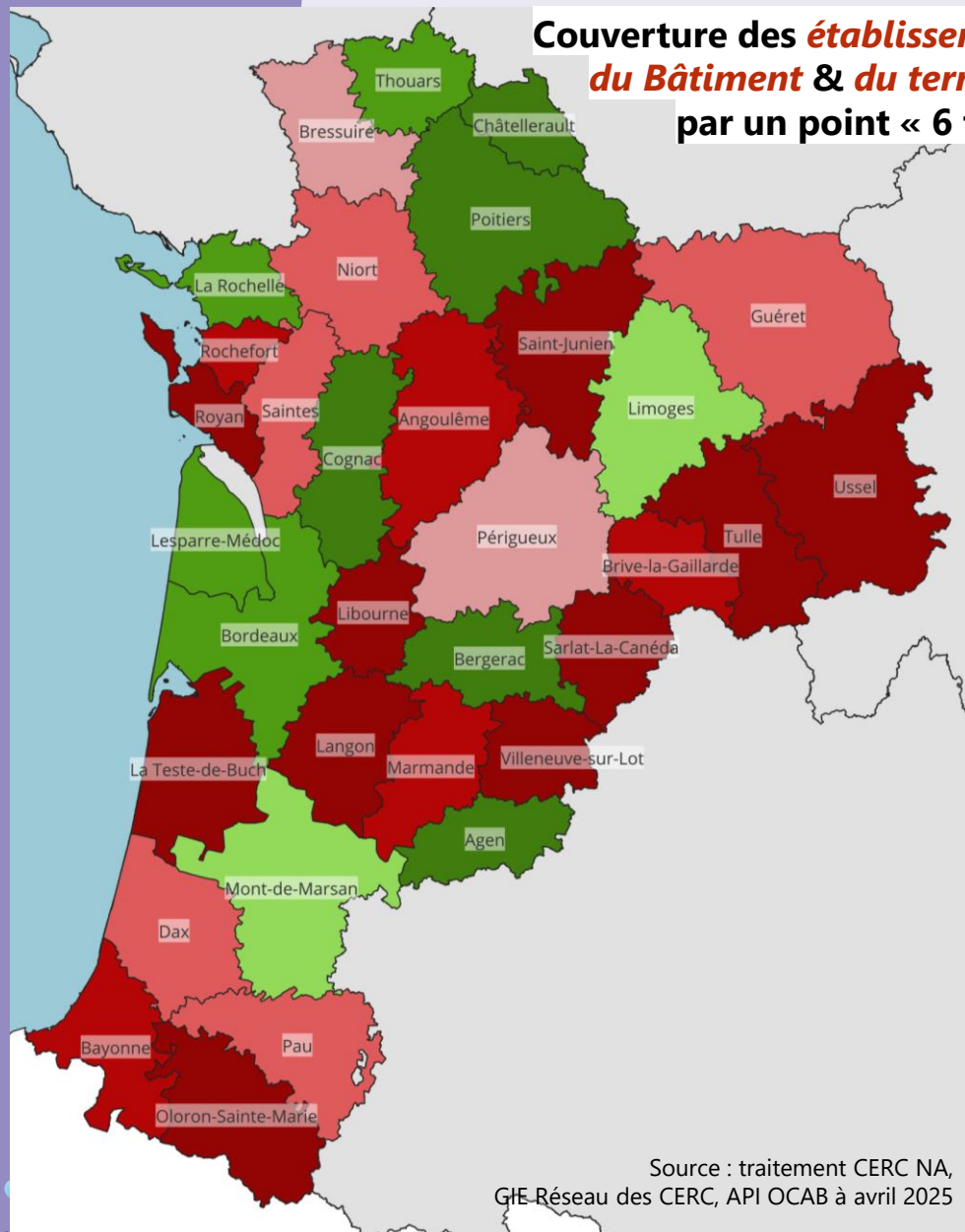


# Un maillage de points de reprise qui présente des disparités territoriales



# Un maillage de points de reprise qui présente **des disparités territoriales**

## Couverture des *établissements du Bâtiment & du territoire* par un point « 6 flux »



**Bonne couverture des entreprises de Bâtiment et bonne couverture géographique (bonne répartition géographique)**

*Couv. établ. Bât > 80 % & cov. territ. > 80%*

**Plutôt bonne couverture du territoire, mais couverture des établissements de Bâtiment à renforcer (des villes importantes sont sûrement non couvertes)**

*Couv. établ. Bât [70-80%] & cov. territ. > 80%*

**Bonne couverture des entreprises du Bâtiment, mais une répartition géographique qui laisse apparaître des zones blanches, notamment sur les territoires ruraux**

*Couv. établ. Bât > 80% & cov. territ. [70-80%]*

**Couverture relativement bonne des entreprises de Bâtiment et du territoire, mais reste à renforcer**

*Couv. établ. Bât [70-80%] & cov. territ. [70-80%]*

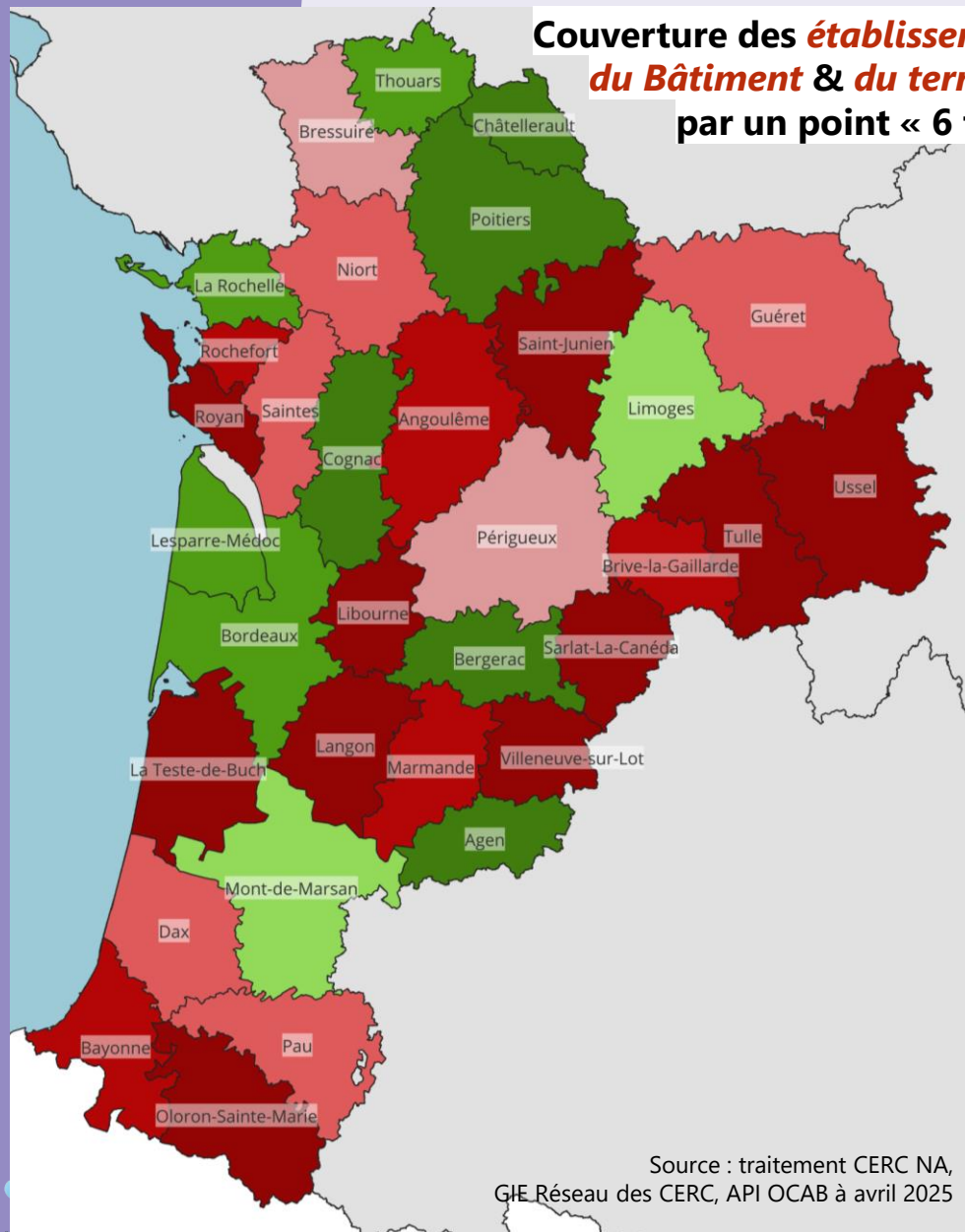
**Bonne couverture des entreprises du Bâtiment, mais répartition des points de reprise qui laisse apparaître des zones blanches relativement importantes, notamment en territoires ruraux (forte concentration sur les pôles urbains)**

*Couv. établ. Bât > 80% & cov. territ. [50 à 70%]*

Source : traitement CERC NA,  
GIE Réseau des CERC, API OCAB à avril 2025

# Un maillage de points de reprise qui présente **des disparités territoriales**

## Couverture des *établissements du Bâtiment & du territoire* par un point « 6 flux »



**Couverture du territoire relativement correcte, mais qui reste à renforcer. En revanche, ne couvre pas bien les communes où se situent principalement l'activité Bâtiment (pôles urbains)**

*Couv. établ. Bât [50-70%] & couv. territ. [70-80%]*

**Couverture des établissements du Bâtiment plutôt bonne même si reste à perfectionner. En revanche, concentration sur les pôles urbains, au détriment des zones rurales qui manquent d'exutoires**

*Couv. établ. Bât [70-80%] & couv. territ. [50-70%]*

**Couverture des établissements et du territoire plutôt moyenne, à renforcer en priorisant peut-être les pôles urbains**

*Couv. établ. Bât [50-70%] & couv. territ. [50-70%]*

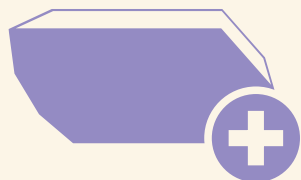
**Couverture des établissements de Bâtiment plutôt moyenne et couverture géographique mauvaise**

*Couv. établ. Bât [50-70%] & couv. territ. < 50%*

**Couverture territoriale assez mauvaise et ne couvre pas très bien les entreprises de Bâtiment : zones prioritaires**

*Couv. établ. Bât <50% & couv. territ. <50%*

## Quelles pistes d'amélioration pour le maillage ?



Élargir les flux pris en charge par les installations existantes (à expertiser selon la place disponible)

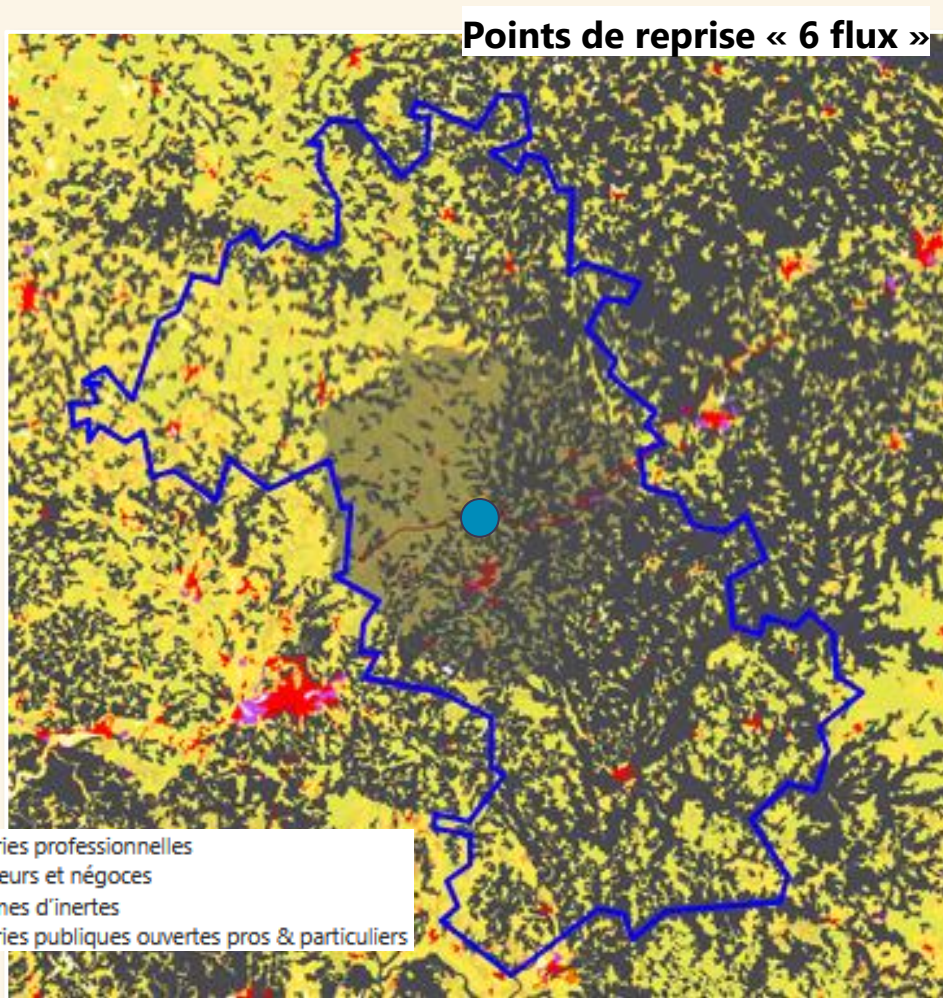


Ouvrir aux professionnels les déchèteries publiques réservées aux particuliers



Ouvrir de nouvelles installations de reprise de déchets

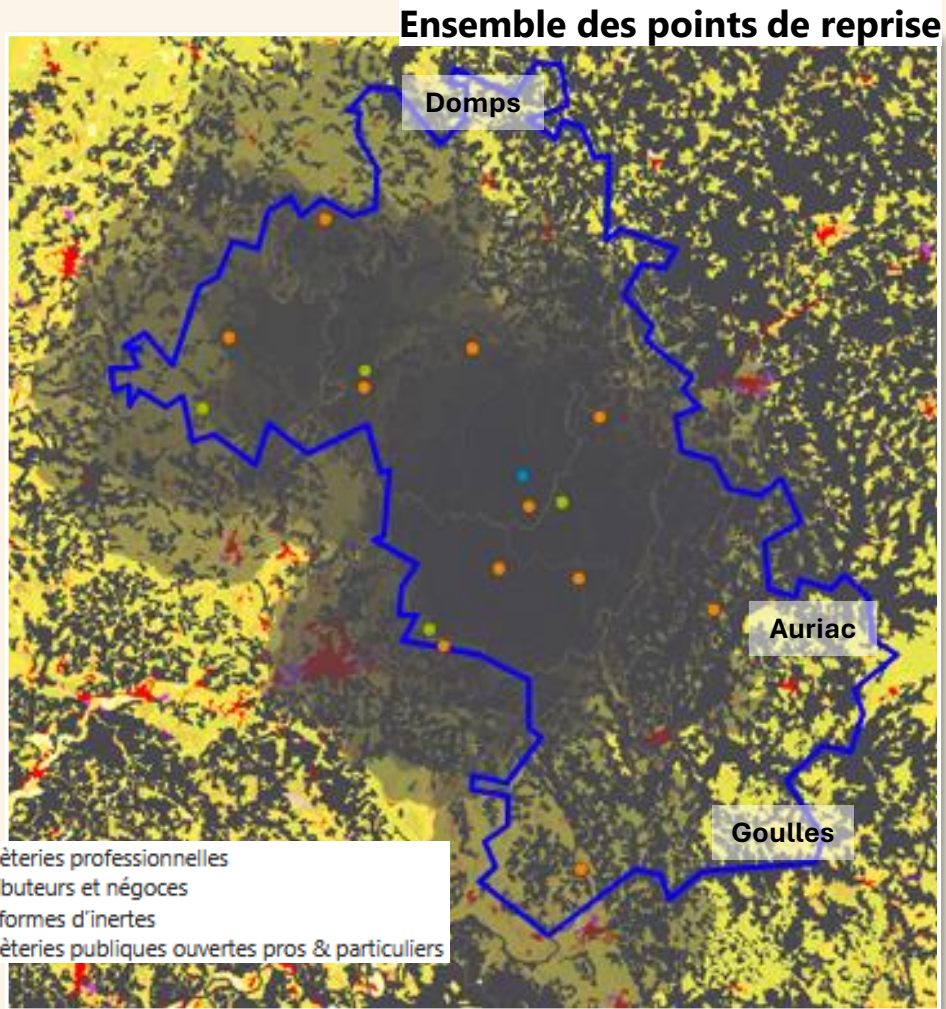
## la zone d'emploi de Tulle



**1 points de reprise « 6 flux »**  
→ distributeurs

- **Taux de couverture**
  - des *établissements du Bâtiment* : **41%**
  - du *territoire* : **39%**

# la zone d'emploi de Tulle



Élargir les flux pris en charge par les installations existantes

## Potentiel complémentaire de 15 des points de reprise accessibles aux professionnels

- 11 déchèteries publiques
- 4 plateformes d'inertes

- **Taux de couverture**

- des *établissements du Bâtiment* : **78%**
- du *territoire* : **88%**

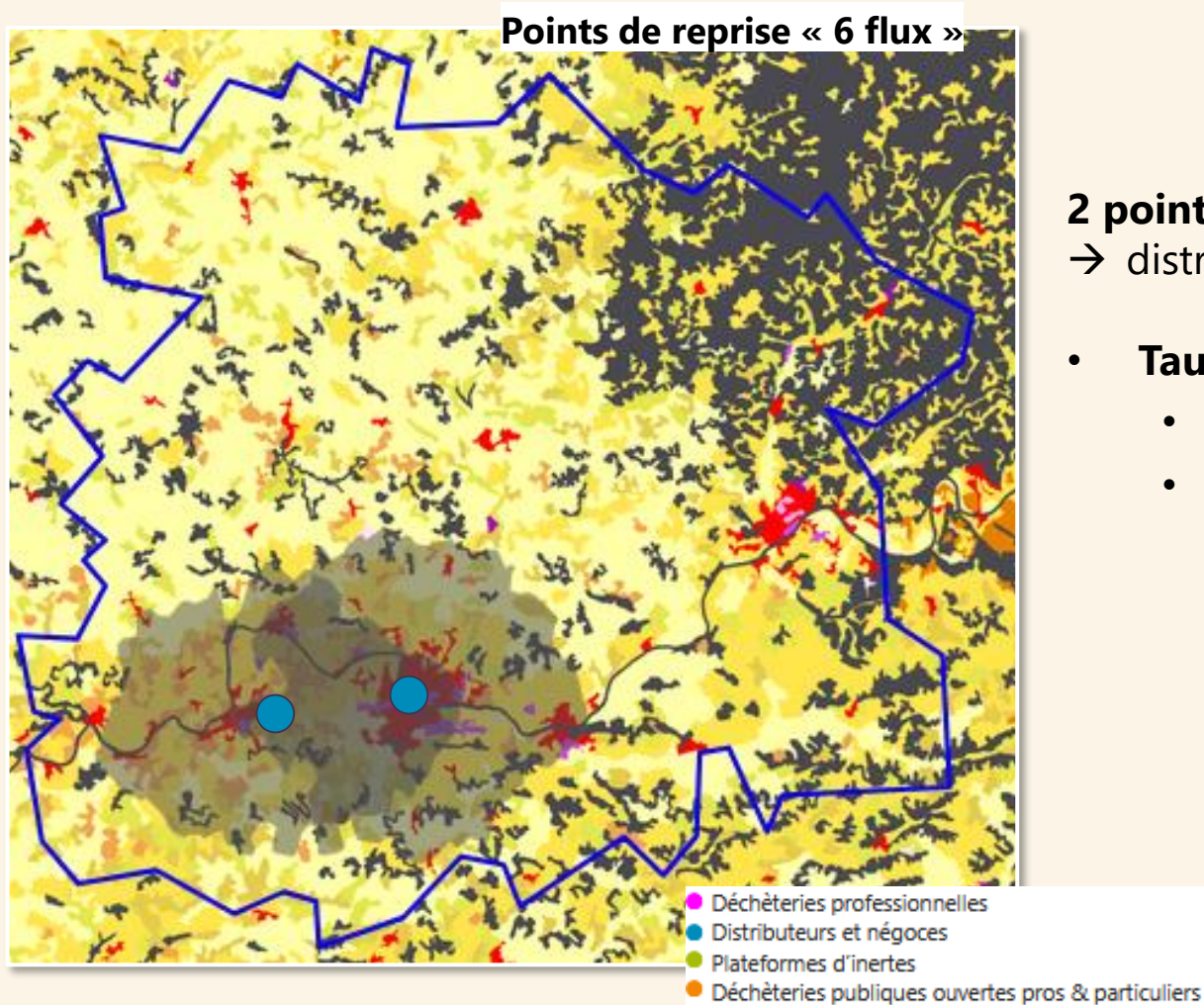
→ Reste quelques zones non couvertes



Ouvrir de nouvelles installations de reprise de déchets ?

Zones d'emploi dans des situations similaires : **Royan, Sarlat-la-Canéda**

# la zone d'emploi de Villeneuve-sur-Lot

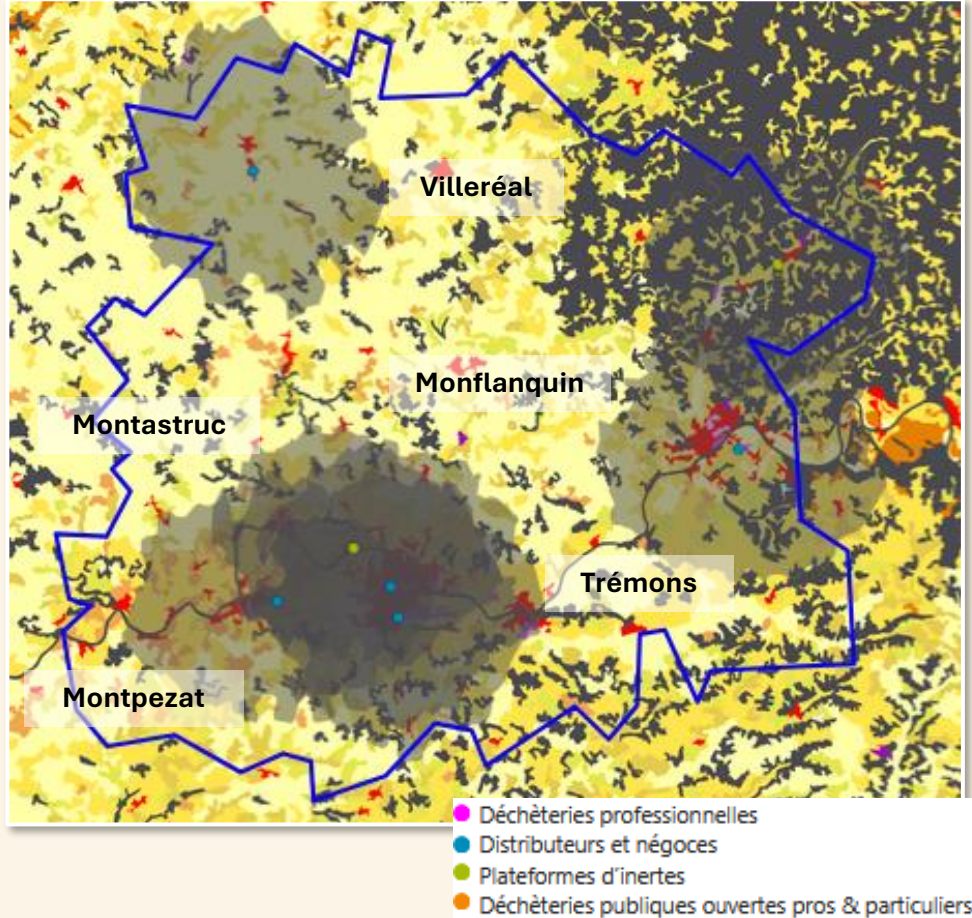


**2 points de reprise « 6 flux »**  
→ distributeurs

- **Taux de couverture**
  - des *établissements du Bâtiment* : **49%**
  - du *territoire* : **23%**

# la zone d'emploi de Villeneuve-sur-Lot

## Ensemble des points de reprise



Élargir les flux pris en charge par les installations existantes

## Potentiel complémentaire de 5 des points de reprise accessibles aux professionnels

- +3 distributeurs
- 2 plateformes d'inertes

- **Taux de couverture**

- des **établissements du Bâtiment** : **71%**
- du **territoire** : **60%**

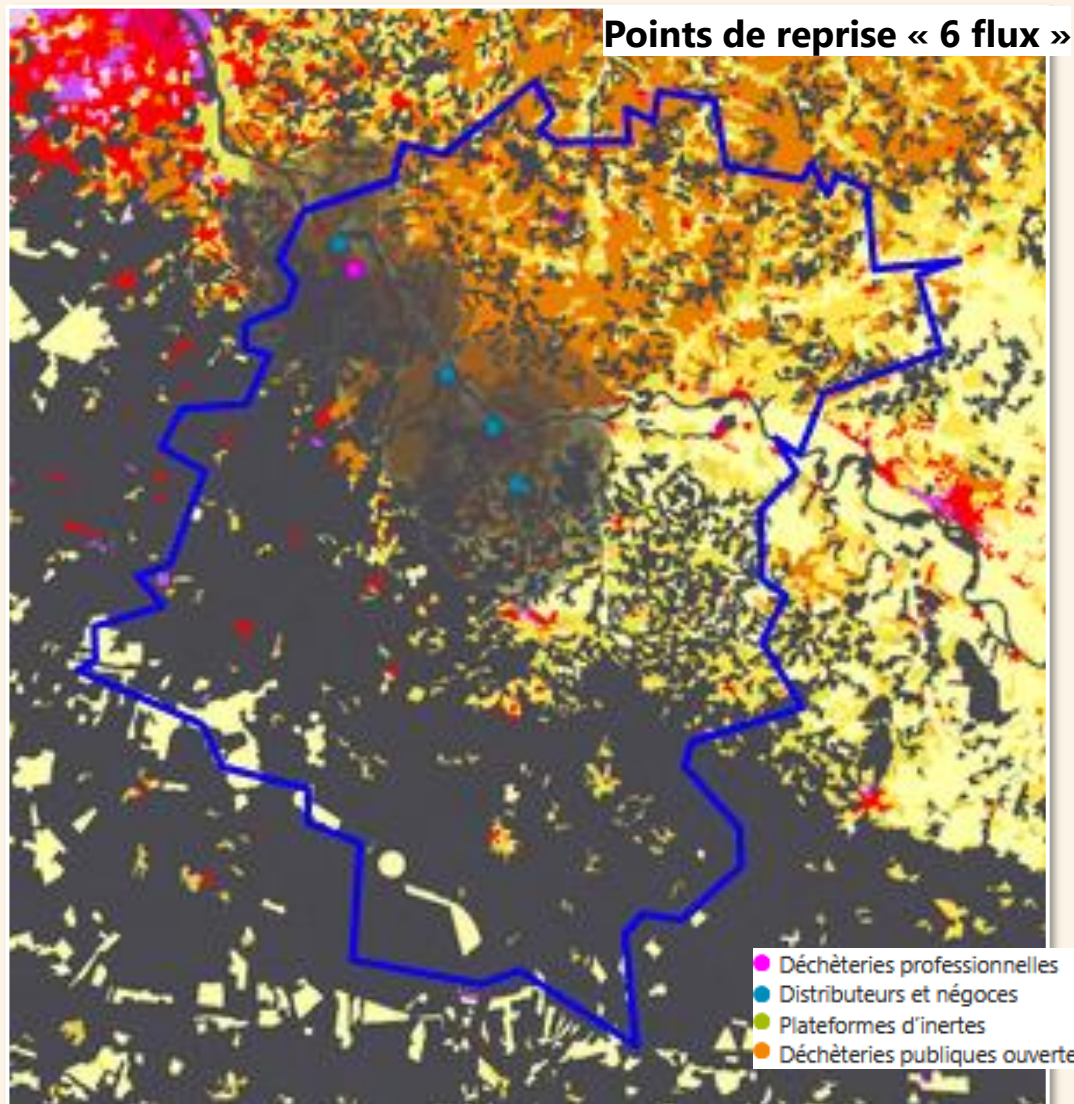
→ Et



Ouvrir de nouvelles installations de reprise de déchets (à expertiser selon le niveau d'activité du territoire)

Zones d'emploi dans des situations similaires : **Saint-Junien, Libourne, Ussel**

## la zone d'emploi de Langon



### 5 points de reprise « 6 flux »

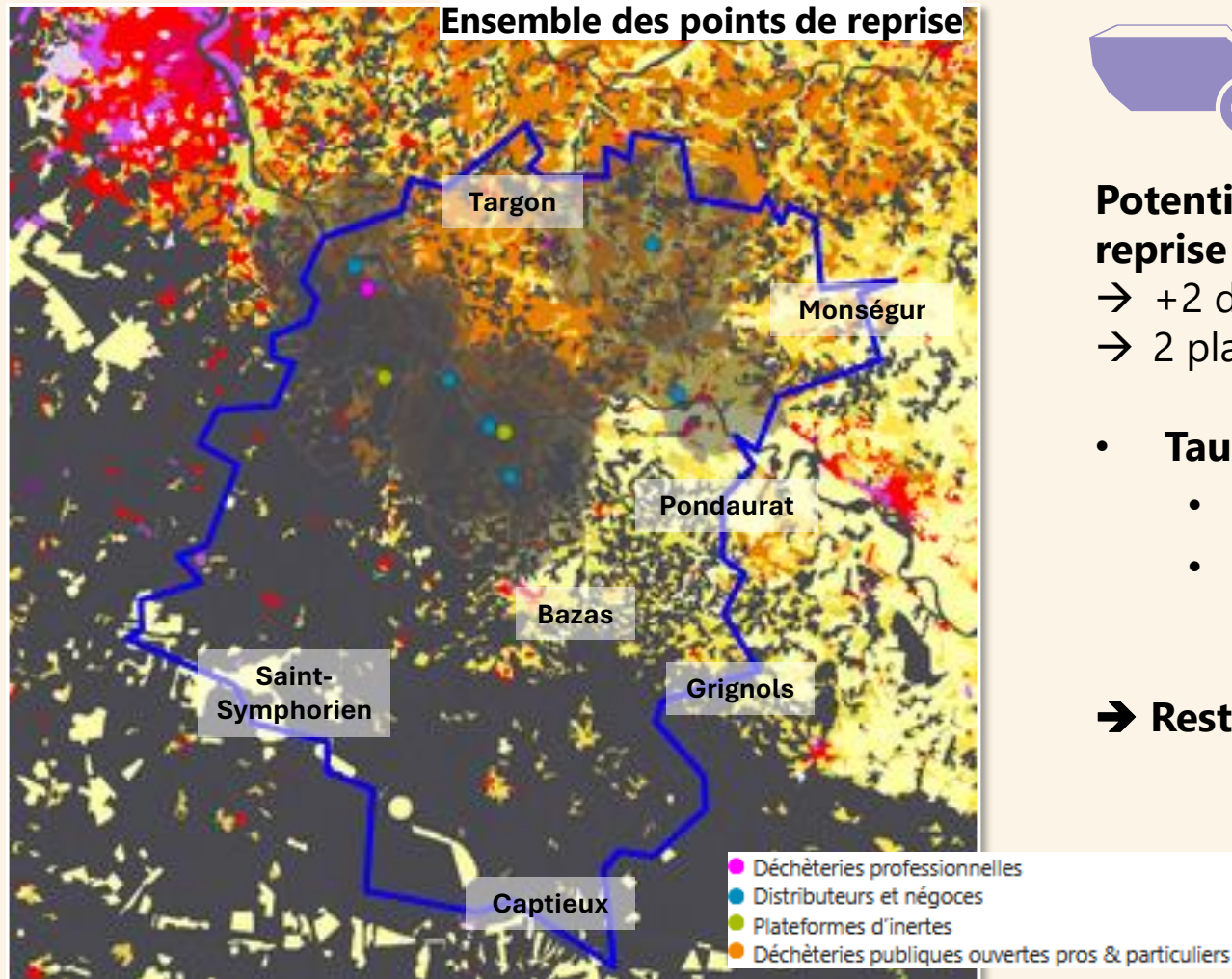
→ 4 distributeurs

→ 1 déchèterie professionnelle

- **Taux de couverture**

- des *établissements du Bâtiment* : **46%**
- du *territoire* : **30%**

# la zone d'emploi de Langon



Élargir les flux pris en charge par les installations existantes

## Potentiel complémentaire de 4 des points de reprise accessibles aux professionnels

- +2 distributeurs
- 2 plateformes d'inertes

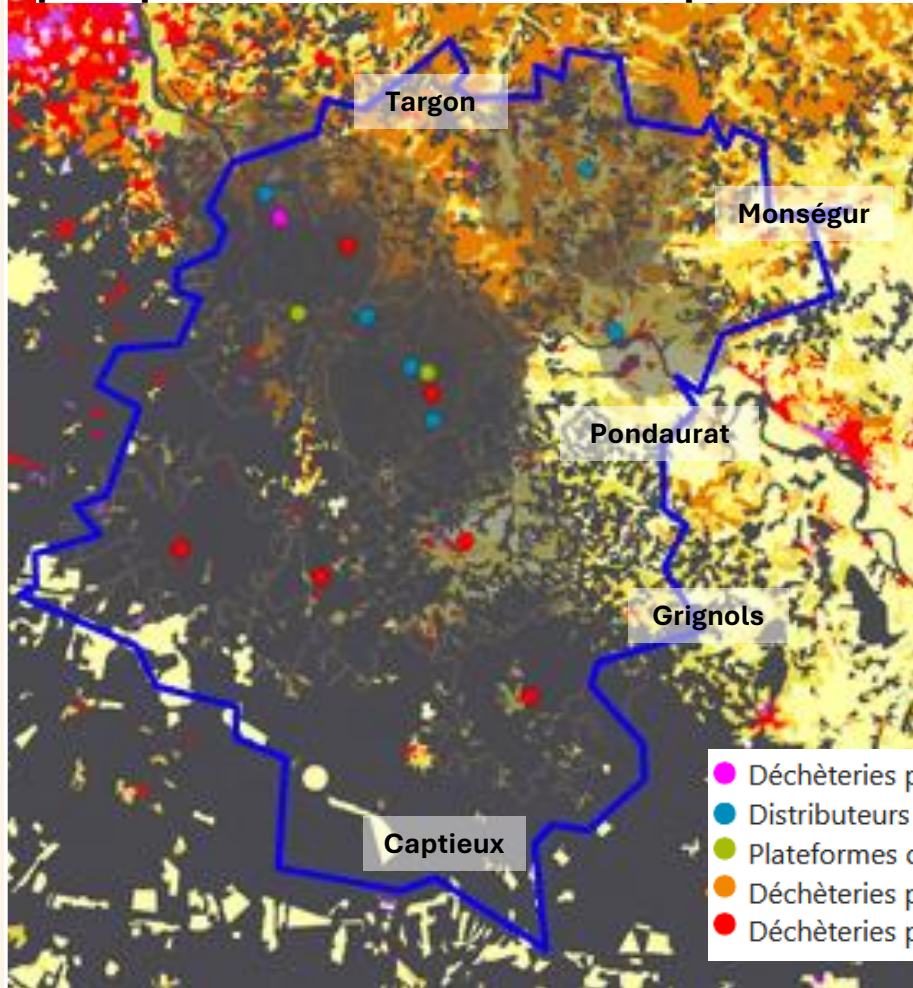
- **Taux de couverture**

- des *établissements du Bâtiment* : **66%**
- du *territoire* : **54%**

➔ **Reste des zones non couvertes**

# la zone d'emploi de Langon

Ensemble des points de reprise + déchèteries publiques actuellement fermées aux professionnels



Ouvrir aux professionnels les déchèteries publiques réservées aux particuliers

## Potentiel supplémentaire de 6 des points de reprise

→ +6 déchèteries publiques aujourd'hui réservées aux particuliers

→ Couvre principalement des zones avec une forte présence de milieux naturels

## → Reste des zones non couvertes



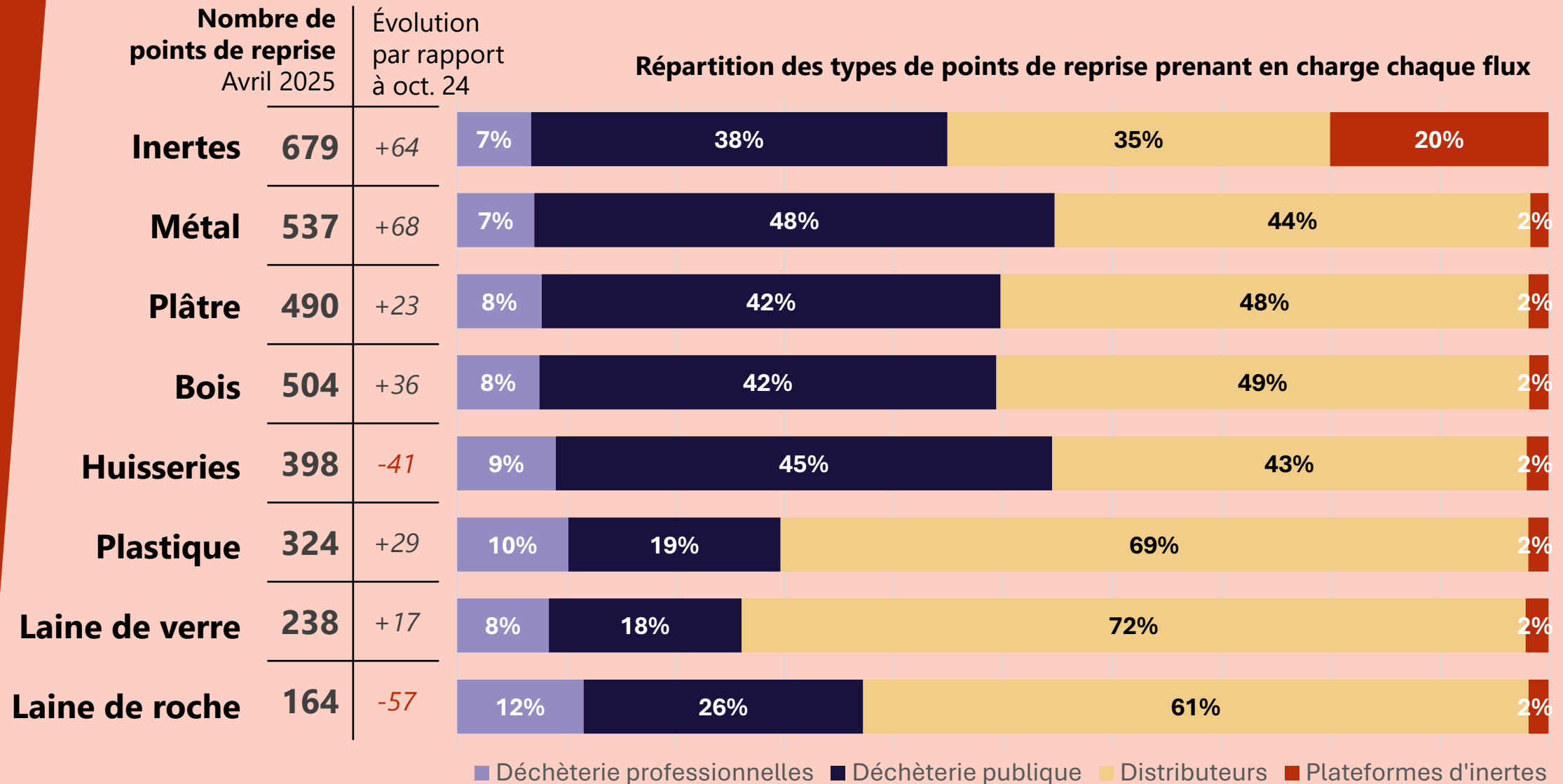
Ouvrir de nouvelles installations de reprise de déchets (à expertiser selon le niveau d'activité du territoire)

Zones d'emploi dans des situations similaires : **La Teste-de-Buch, Oloron-Sainte-Marie**

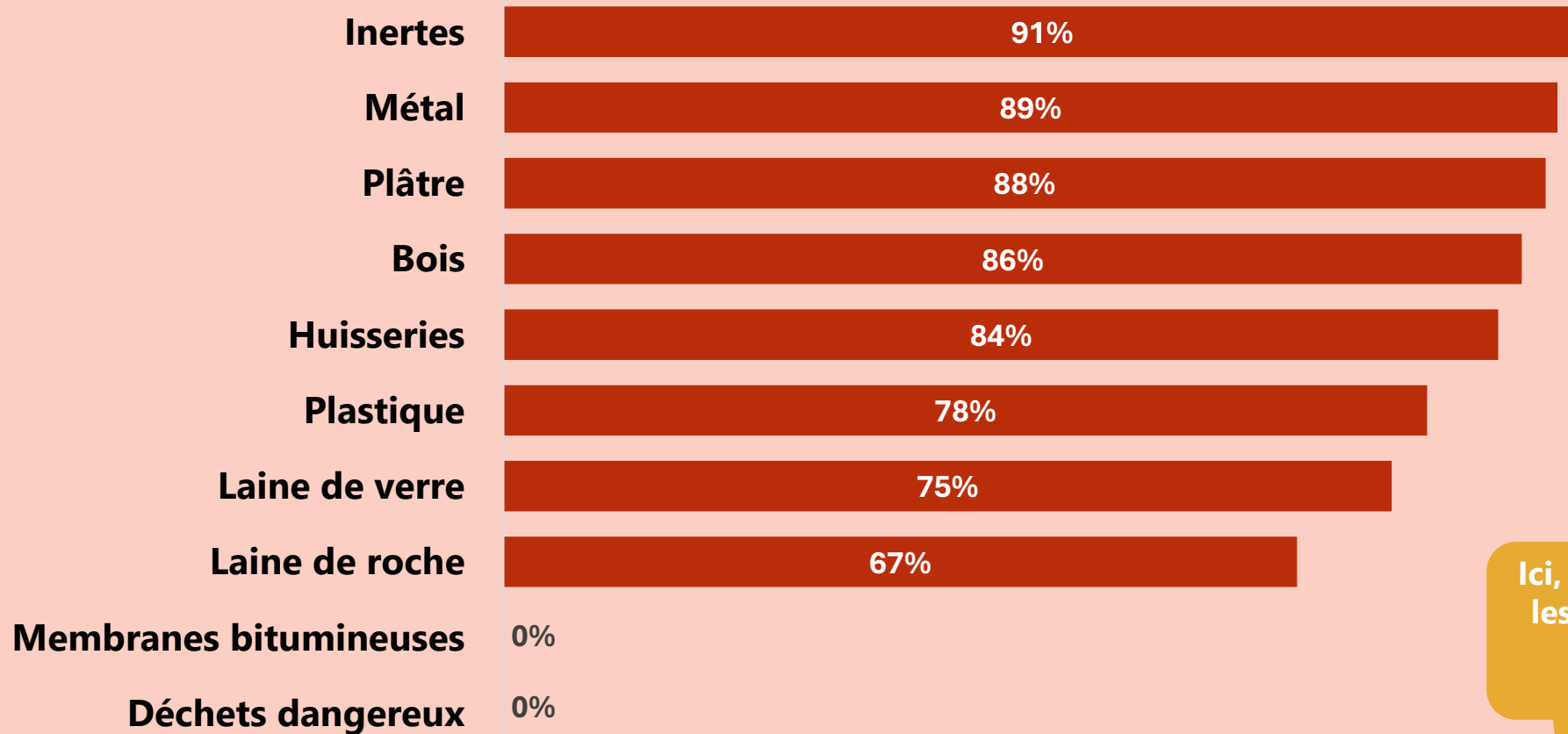
**Le nombre de points de reprise de la majorité des flux est en progression,**

- sauf pour les huisseries et la laine de roche

## Le nombre de points de reprise de la majorité des flux est en progression, sauf pour les huisseries et la laine de roche

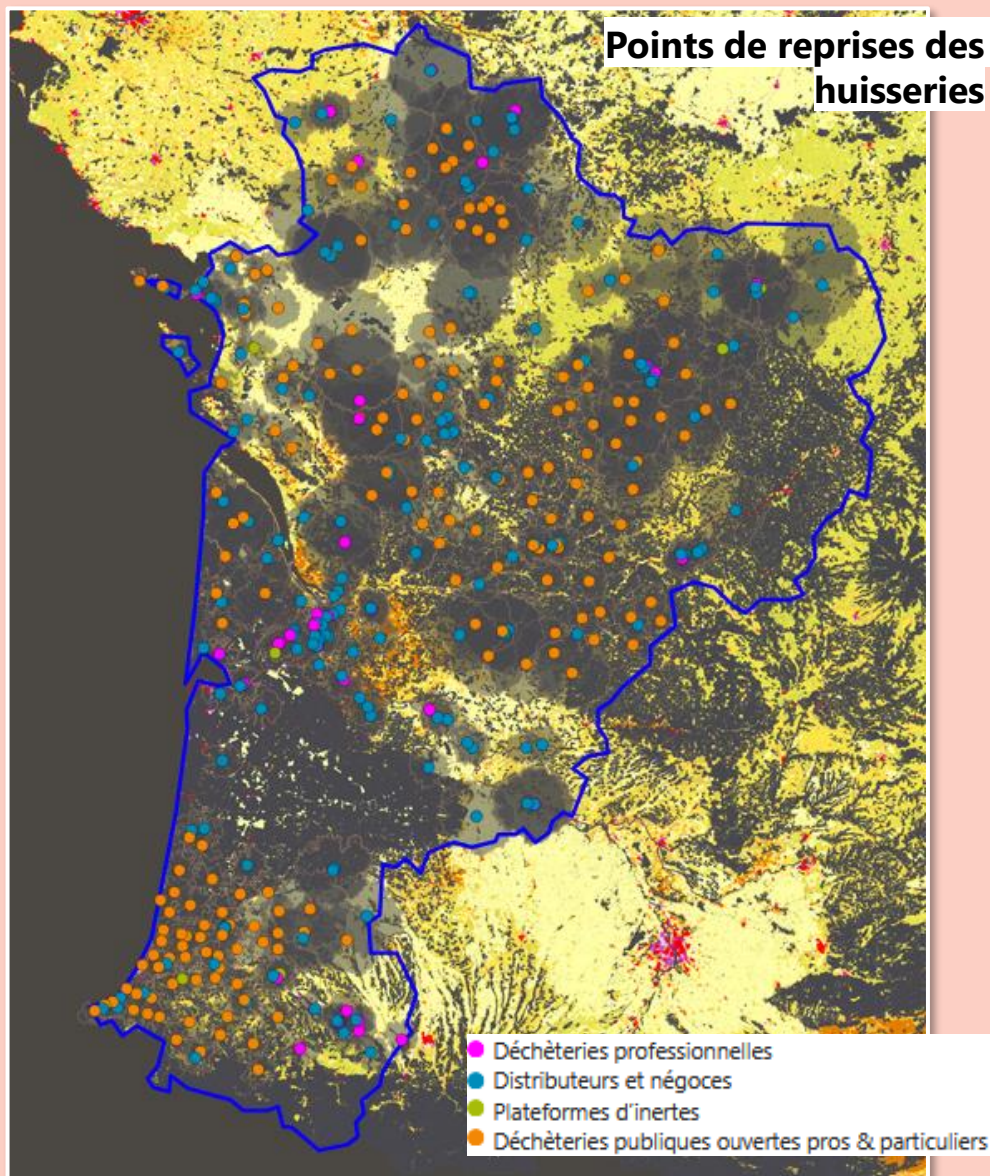


**Un taux de couverture des établissements du Bâtiment relativement élevé pour la plupart des flux, moins bons pour le plastique, la laine de verre et de roche, problématique pour les membranes bitumineuses et les déchets dangereux**



Ici, on ne regarde que les points de reprise ouverts aux professionnels

## Un taux de couverture des établissements du Bâtiment relativement élevé pour la plupart des flux, dont les huisseries



### 398 installations

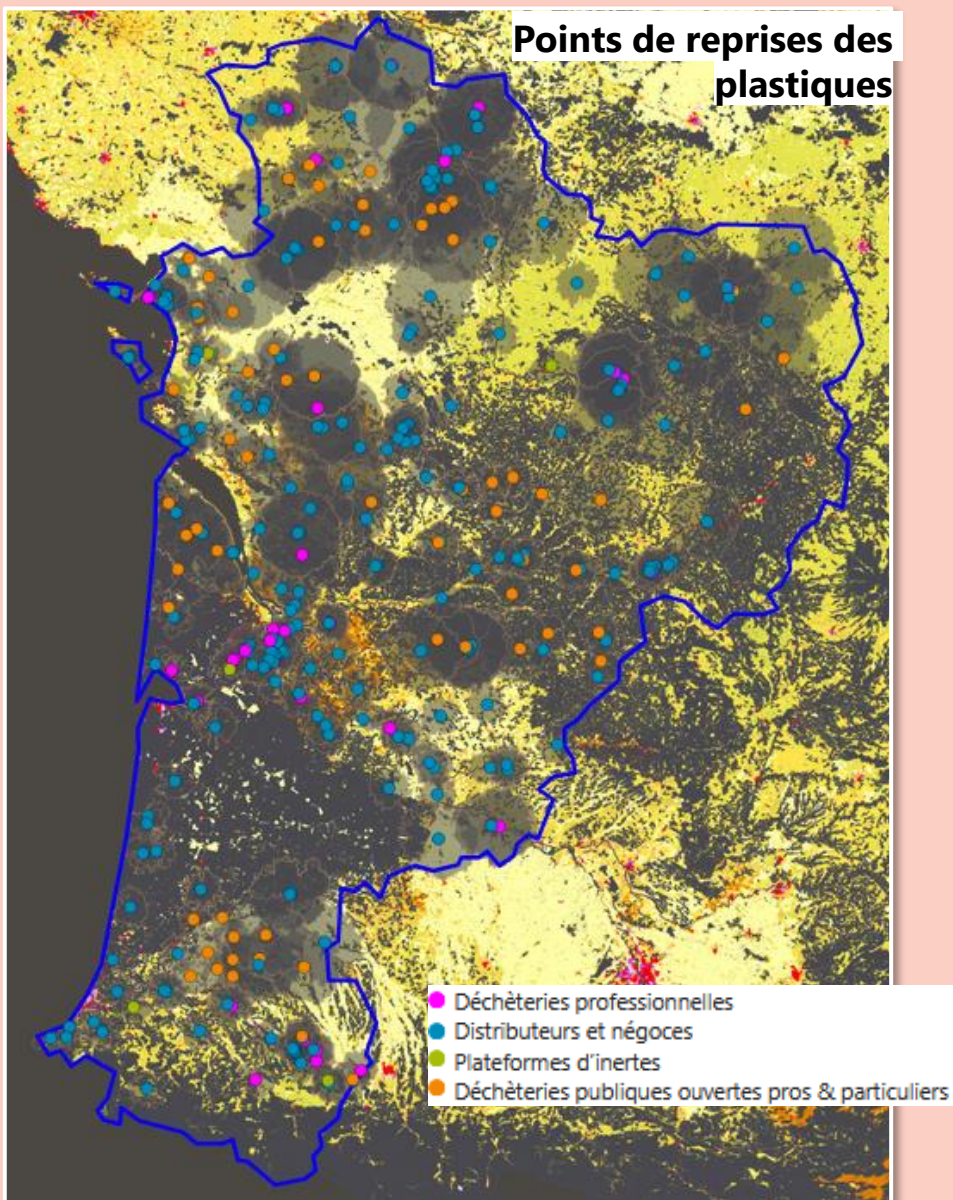
- 181 déchèteries publiques
- 173 distributeurs
- 36 déchèteries professionnelles
- 8 plateformes d'inertes

### Taux de couverture des établissements du Bâtiment : 84%

Quelques territoires où le maillage des points de reprise d'huisserie reste à **renforcer** :

- Ussel
- Tulle
- Brive
- Marmande
- Bressuire

## Un taux de couverture des établissements du Bâtiment relativement élevé pour la plupart des flux, moins bons pour le plastique



### 324 installations

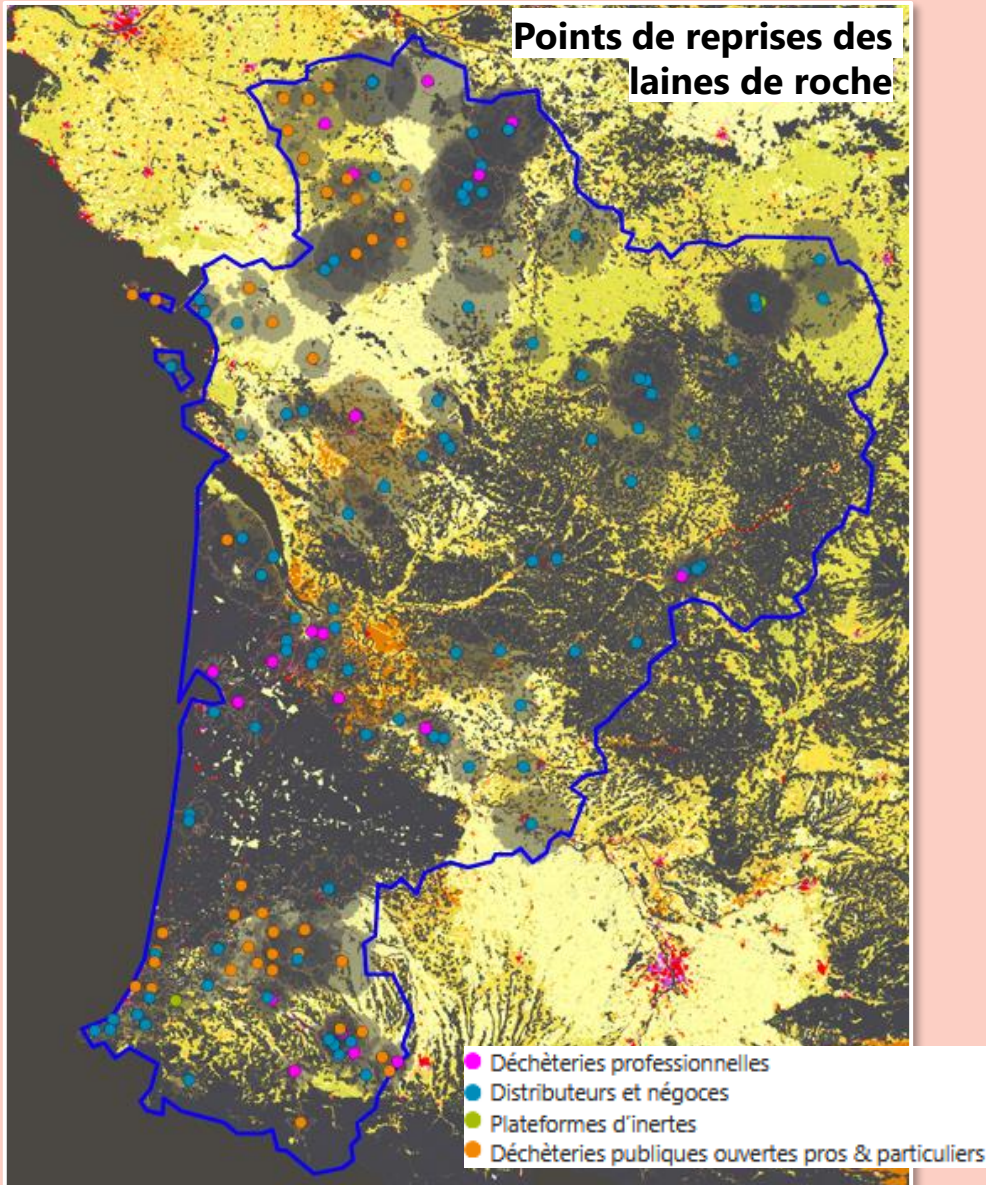
- 222 distributeurs
- 63 déchèteries publiques
- 33 déchèteries professionnelles
- 6 plateformes d'inertes

### Taux de couverture des établissements du Bâtiment : 78%

Quelques territoires où le maillage des points de reprise d'huissierie est **particulièrement à renforcer** :

- Ussel
- Saint-Junien
- Bressuire
- Tulle
- Villeneuve sur lot
- Bayonne
- Oloron-Sainte-Marie

## Un taux de couverture des établissements du Bâtiment relativement élevé pour la plupart des flux, moins bons pour la laine de roche



### 164 installations

- 100 distributeurs
- 42 déchèteries publiques
- 19 déchèteries professionnelles
- 3 plateformes d'inertes

### Taux de couverture des établissements du Bâtiment : 67%

Quelques territoires où le maillage des points de reprise d'huissier est **particulièrement à renforcer** :

- Ussel
- Tulle
- Périgueux
- Saint-Junien
- Angoulême
- Niort
- Rochefort
- Royan
- Libourne
- Marmande
- Villeneuve-sur-Lot
- Oloron-Sainte-Marie

## À retenir...

- **Un déploiement du maillage conséquent en 2 ans**
- **Des problématiques territoriales à résoudre, qui nécessitent un dialogue partenarial** (porteurs de projets, déchèteries professionnelles, collectivités, professionnels...)
- **Des évolutions en cours et à anticiper : fermeture de l'accès aux professionnels des déchèteries publiques**  
→ **des solutions à trouver localement**

## La qualité du maillage ne se résume pas au nombre de points de reprise et à leur répartition

L'adéquation entre le maillage et les besoins de chaque territoire dépend également :

- **Des gisements de déchets**
- **Des capacités d'accueil des installations existantes**
  - **Des plages d'ouvertures des installations**
  - **Des conditions d'accès : véhicules, quota d'apport/j, fluidité des process d'apport (prise de rdv, procédures administratives...)**

# Merci pour votre attention

## Les Membres du GIE Réseau des CERC

