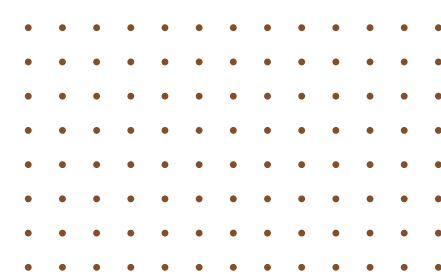


THÉMATIQUE

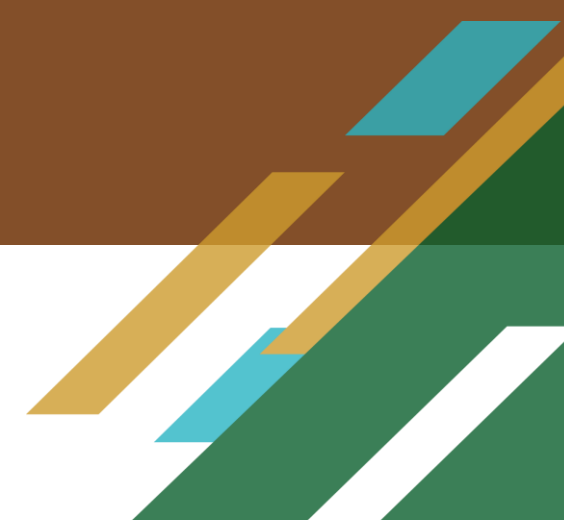
**MATÉRIAUX, DÉCHETS  
& ÉCONOMIE CIRCULAIRE**



# MIDIS CIRCULAIRES – LA FILIÈRE PLÂTRE

EN NOUVELLE-AQUITAINE

2 juin 2025



# La CERC Nouvelle-Aquitaine

- ▶ Observatoire régional de la filière construction
- ▶ Une CERC dans chaque région et un GIE au niveau national
- ▶ Des outils d'aide à la décision organisés autour de 6 pôles

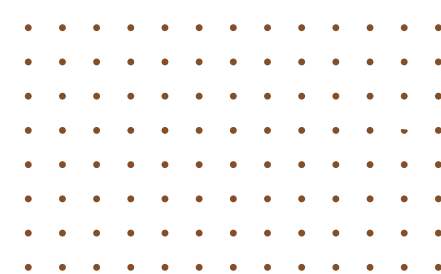


## Membres



Restez informés !





Verre plat | **Plâtre** | Plastique | Bois | Amiante | Terres polluées



### 2024 : 1<sup>er</sup> décryptage

- Estimation du gisement
- Revue de littérature
- Positionnement des objectifs
- Enjeux de tri / collecte / valorisation en région
- Identification des installations

### 2025 : groupe de travail thématique avec les acteurs de la filière

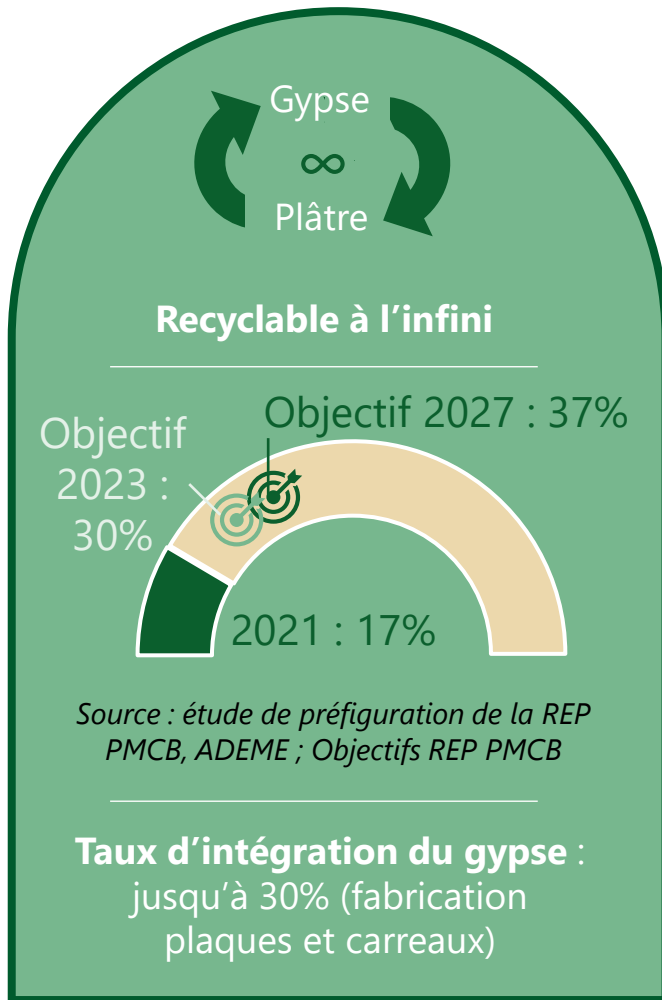
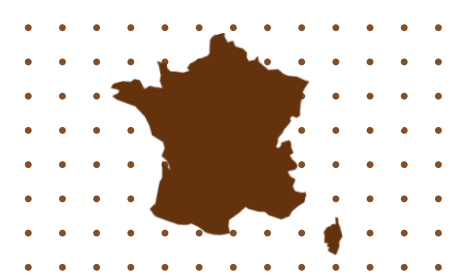
- Validation partagée des données du décryptage
- État des lieux des acteurs présents sur l'ensemble de la chaîne
- Estimation du gisement par territoire
- Freins / leviers



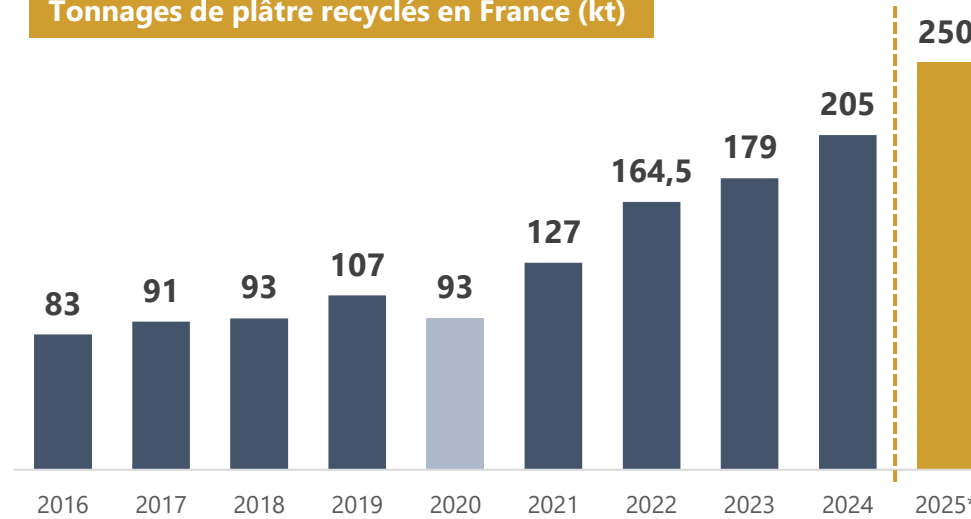


# Focus plâtre

## Une progression du recyclage du plâtre qui tend vers les objectifs



Tonnages de plâtre recyclés en France (kt)

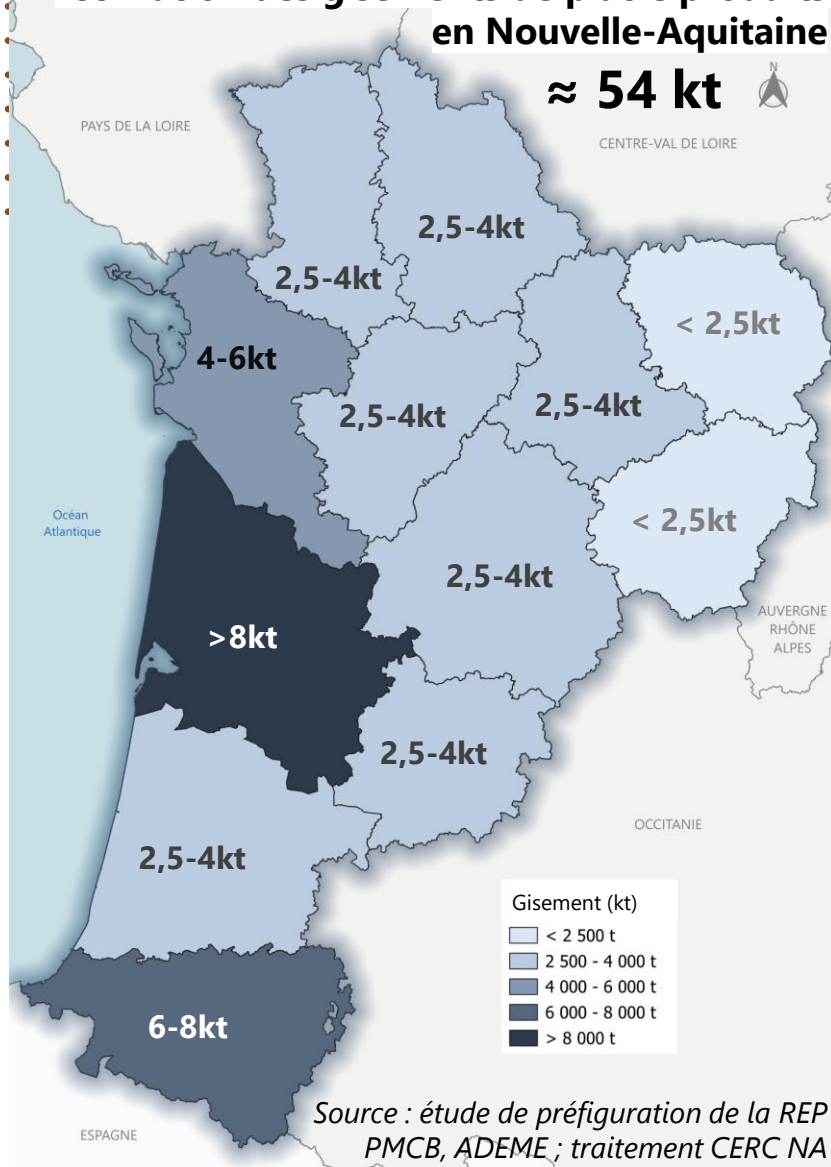


Source : SNIP, traitement CERC NA

**34,2%**  
de recyclage  
en 2024

\* Objectif engagement pour la croissance verte. Cet objectif est repris par la REP PMCB, à horizon 2027.

## Estimation des gisements de plâtre produits en Nouvelle-Aquitaine



Ces gisements, exprimés en milliers de tonnes, demeurent des estimations qu'il convient de conforter par une expertise locale.

## Focus plâtre



Gisement national : 600 kt  
**Gisement Nouvelle-Aquitaine ≈ 54 kt**

**Objectifs de recyclage REP PMCB**  
 déclinés en Nouvelle-Aquitaine

**2023 : 30%**  
**→ 16 kt**

**2027 : 37%**  
**→ 20 kt**



## Focus plâtre

# Un maillage de collecte plutôt satisfaisant, 2 usines de recyclage en région



52 points de collectes **partenaires des usines** (Nouvelle-Aquitaine)

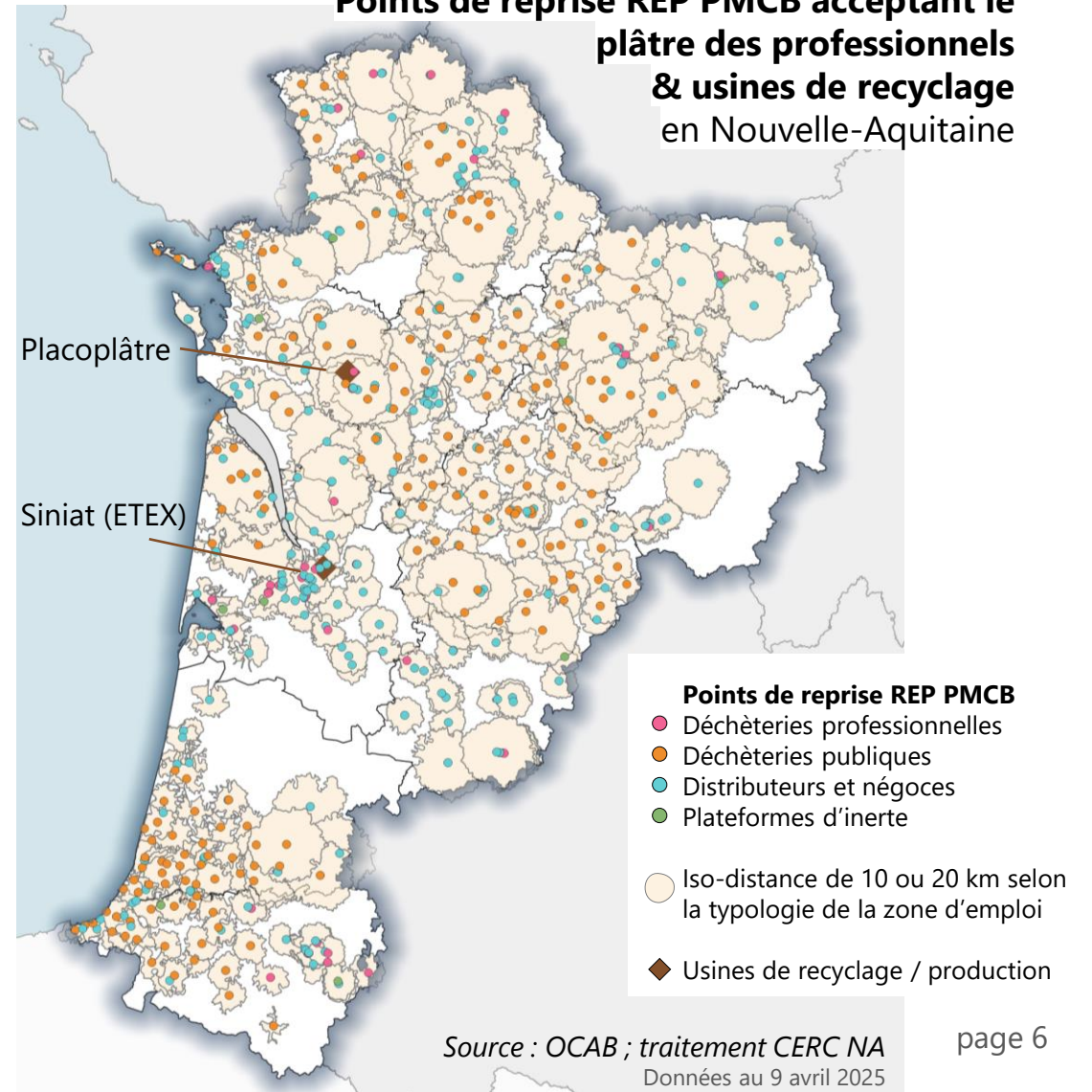
### Maillage REP PMCB :

- 38 déchèteries professionnelles
- 279 déchèteries publiques
- 237 distributeurs et négoce
- 9 pf d'inertes qui reprennent du plâtre

**2 usines** de production spécialisées dans le **recyclage** en Nouvelle-Aquitaine (10 en France) :

- Placoplâtre – Chervès-Richemont (16)
- Siniat (Etex) – Saint Loubès (33)

Points de reprise REP PMCB acceptant le plâtre des professionnels & usines de recyclage en Nouvelle-Aquitaine



# Merci pour votre attention



[www.cerc-na.fr](http://www.cerc-na.fr)

Alicia GORY : [a.gory@cerc-na.fr](mailto:a.gory@cerc-na.fr)

Retrouvez nos études sur [www.cerc-na.fr](http://www.cerc-na.fr)

