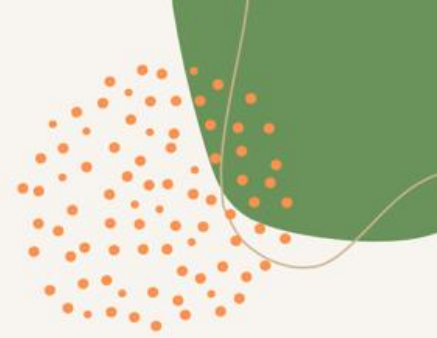




**UNIVERSITE
D'ETE**
Juillet 2025

Les compagnons du tour de France



Imaginer le CFA de demain Conjoncture et perspectives

Mathieu JAMMOT
CERC Nouvelle-Aquitaine



11 juillet 2025
Legrand Innoval Limoges

La CERC Nouvelle-Aquitaine

- > Observatoire économique régional de la filière construction
- > Une CERC dans chaque région et un GIE au niveau national
- > Des outils d'aide à la décision organisés autour de 6 pôles



MEMBRES



CONJONCTURE
ET CONNAISSANCE
DES MARCHÉS



MATÉRIAUX, DÉCHETS
ET ÉCONOMIE
CIRCULAIRE



TRANSITION
ÉNERGÉTIQUE ET
BÂTIMENT DURABLE



INVESTISSEMENT B&TP
DES COLLECTIVITÉS
LOCALES



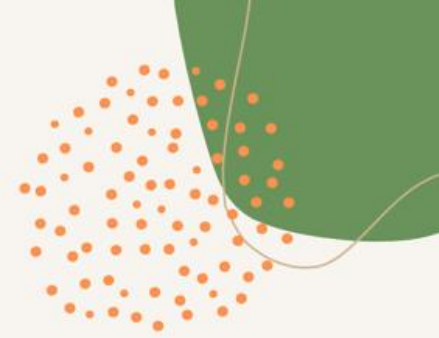
TRAVAUX PUBLICS DURABLES,
INFRASTRUCTURES ET
ÉQUIPEMENT



EMPLOI, MÉTIERS
ET FORMATION

Imaginer le CFA de demain

> Conjoncture et perspectives



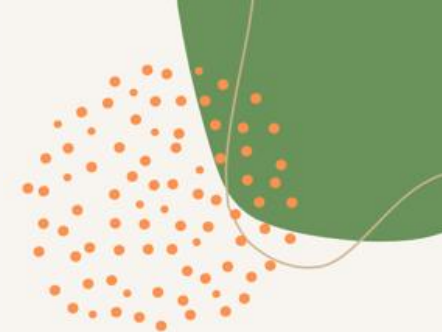
> Le secteur du Bâtiment en Nouvelle-Aquitaine : chiffres clés et tendances conjoncturelles

> Le secteur du Bâtiment, acteur majeur pour répondre à de multiples enjeux

> Adapter les emplois et les compétences

Le secteur du Bâtiment en quelques chiffres

> Nouvelle-Aquitaine



> 18,6 Md€ de chiffre d'affaires (2024)

> 59 500 établissements

dont 91% emploient 5 salariés ou moins

> 176 000 actifs :

110 500 emplois salariés ;

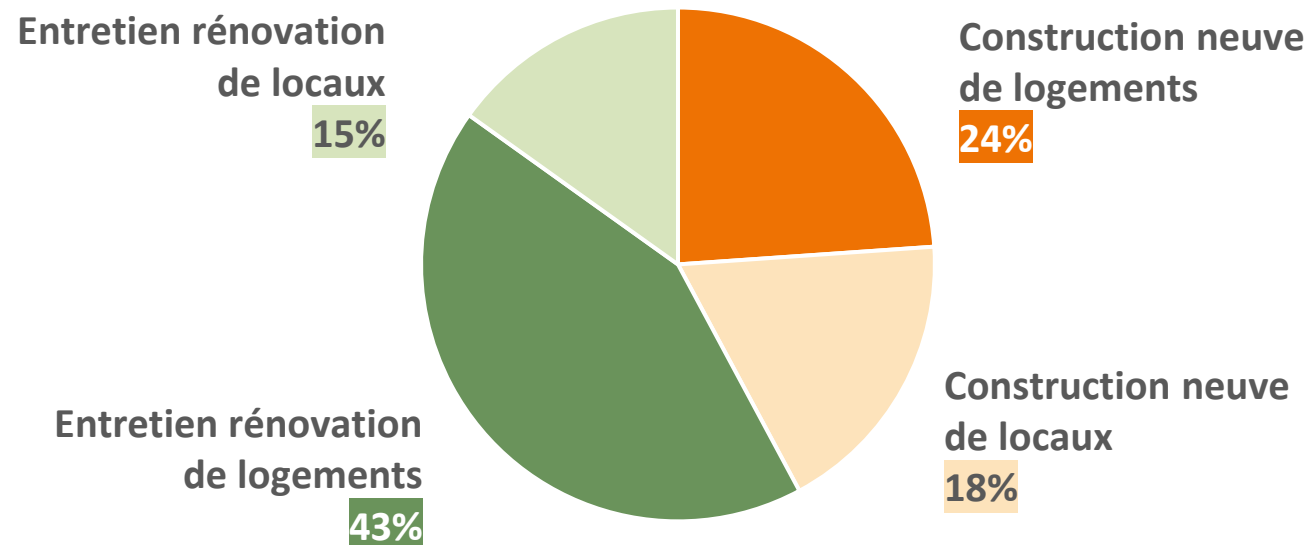
55 800 emplois non-salariés ;

9 700 intérimaires

Source : CERC Nouvelle-Aquitaine ; INSEE ; Acoff Urssaf ; Dares

Répartition du chiffre d'affaires Bâtiment (2024)

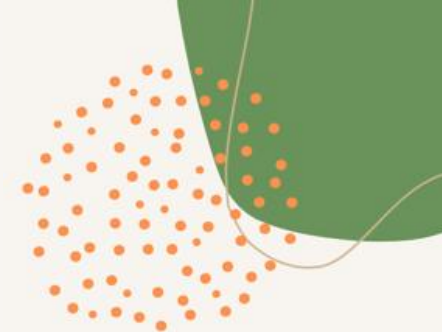
selon les segments de marché en Nouvelle-Aquitaine



Source : CERC Nouvelle-Aquitaine

Conjoncture - Bâtiment en Nouvelle-Aquitaine

- > La construction neuve de logements se situe à un niveau historiquement bas
- > Des signes de reprise



« à fin mai 2025 »

35 945 logements AUTORISÉS sur 12 mois

30 018 logements COMMENCÉS sur 12 mois

« longue période »

44 963 logements AUTORISÉS

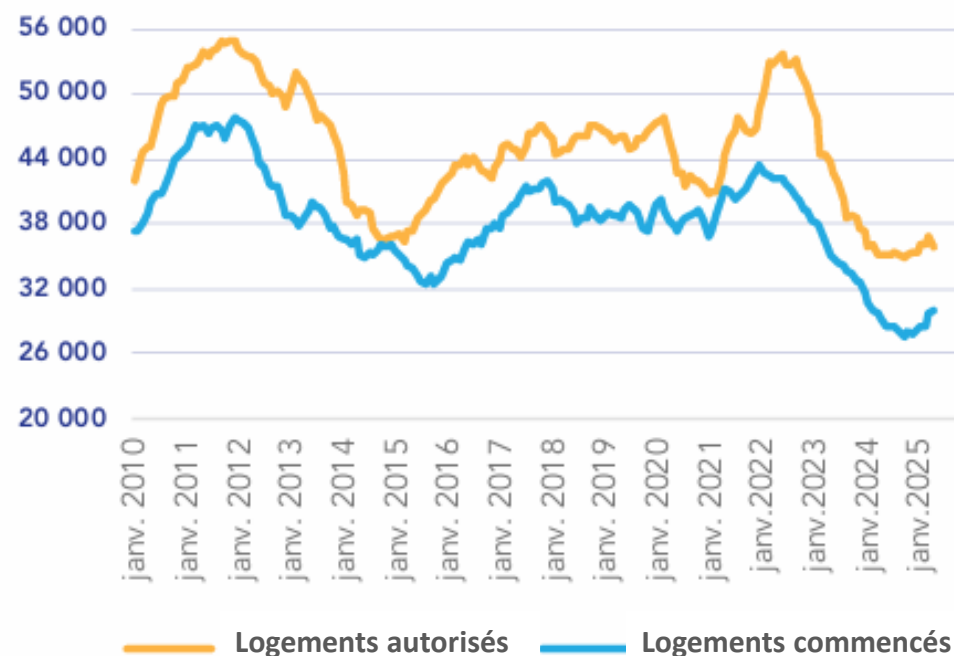
en moyenne annuelle depuis 2010

38 318 logements COMMENCÉS

en moyenne annuelle depuis 2010

Construction de logements en Nouvelle-Aquitaine

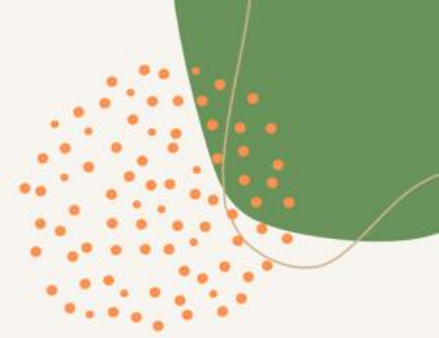
Nombre de logements en cumul sur 12 mois glissants, estimation en date réelle



Source : traitement CERC Nouvelle-Aquitaine ; SDES-MTE

Conjoncture - Bâtiment en Nouvelle-Aquitaine

- > Construction de locaux : une situation hétérogène selon les segments de marché
- > Le volume des mises en chantier s'établit à un niveau bas



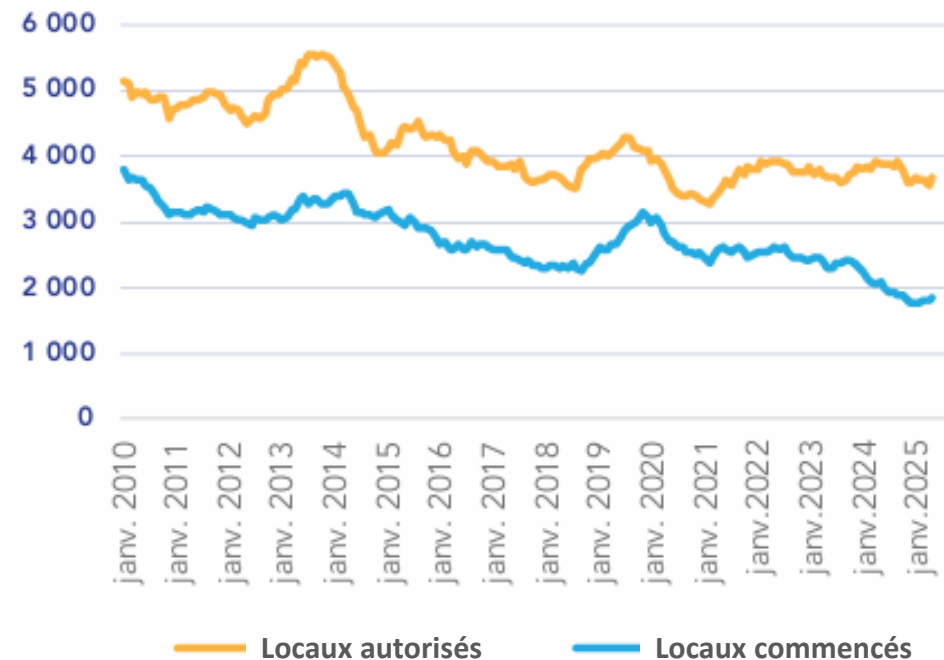
Construction de locaux

Évolution 1 an à fin mai 2025

Total locaux commencés	-11,5%
> Bâtiments agricoles	-21%
> Secteur privé non agricole	-7%
dont locaux industriels	-8%
dont commerces	-15%
dont bureaux	-23%
dont entrepôts	+16%
Secteur public	-14%

Construction de locaux en Nouvelle-Aquitaine

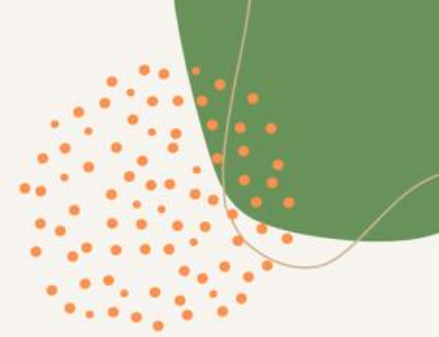
Nombre de logements en cumul sur 12 mois glissants, estimation en date réelle



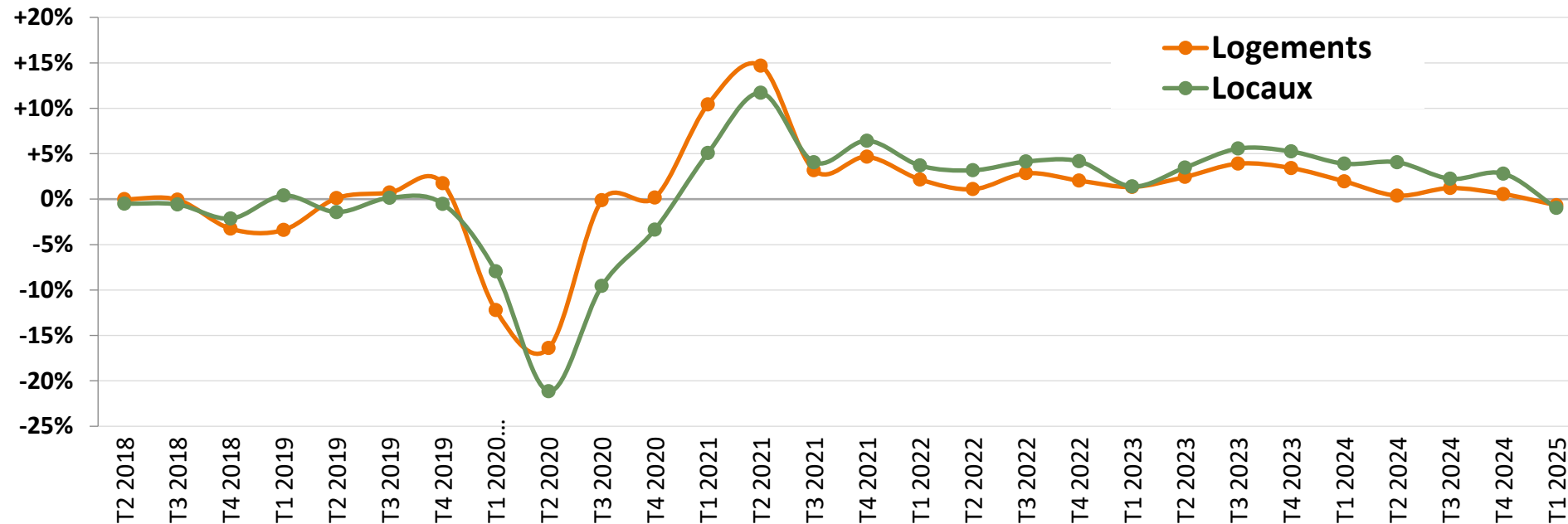
Source : traitement CERC Nouvelle-Aquitaine ; SDES-MTE

Conjoncture - Bâtiment en Nouvelle-Aquitaine

- > L'activité entretien rénovation, un marché plus « stable »
- > Des inquiétudes pour 2025-2026



Activité entretien rénovation – Nouvelle-Aquitaine
Évolution en volume du montant HT facturé
par rapport au même trimestre de l'année précédente



Source : Réseau des CERC - Unité : % d'évolution en volume du montant HT facturé ; Enquête trimestrielle auprès de 961 entreprises de la région

Le Bâtiment, acteur majeur...

> Répondre aux enjeux démographiques

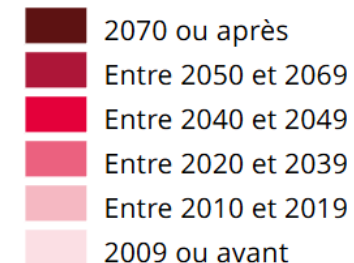
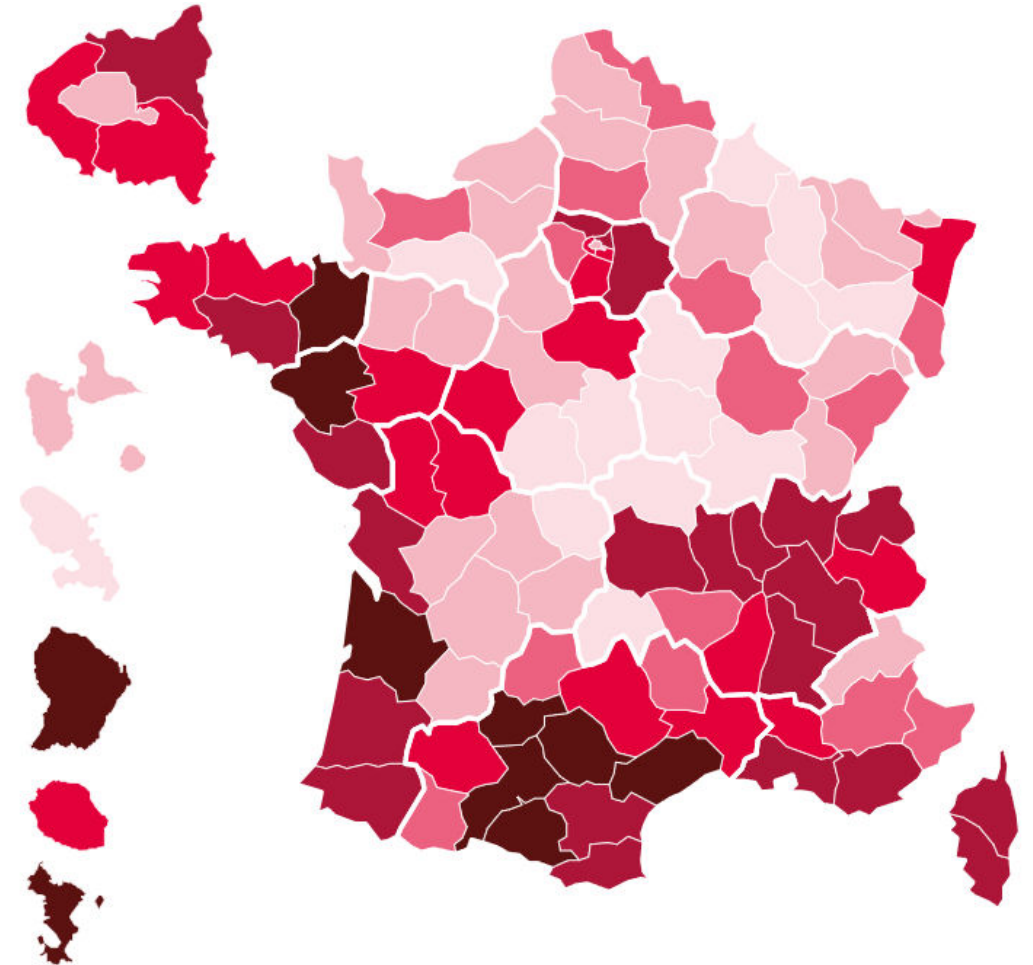
> Une région attractive, moteur de la hausse de la population

> 29 600 habitants supplémentaires chaque année entre 2016 et 2022

> 400 000 habitants supplémentaires à l'horizon 2040 (soit + que la population actuelle de la Haute-Vienne)

> Évolutions sociologiques (décohabitation,...)

Année au cours de laquelle la population départementale serait maximale selon le scénario central de l'INSEE



©IGN-Insee 2022

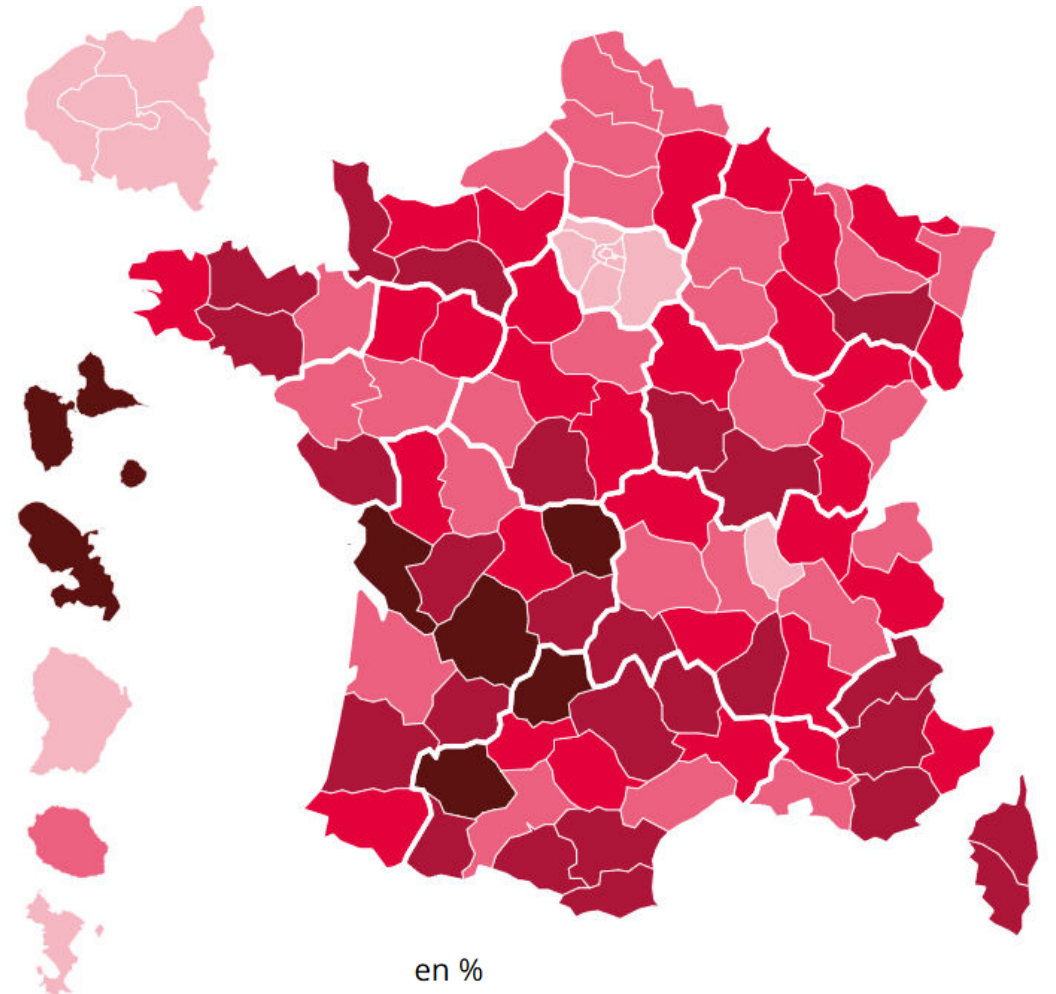
Le Bâtiment, acteur majeur...

> Répondre aux enjeux démographiques

> Vieillesse de la population
(de 20% en Gironde à plus de 28% en Corrèze, Charente-Maritime, Dordogne et Creuse).

> En 2070, un tiers des Néo-Aquitains seraient âgés de 65 ans ou plus.

Part des 65 ans ou plus dans la population en 2070
selon le scénario central de l'INSEE




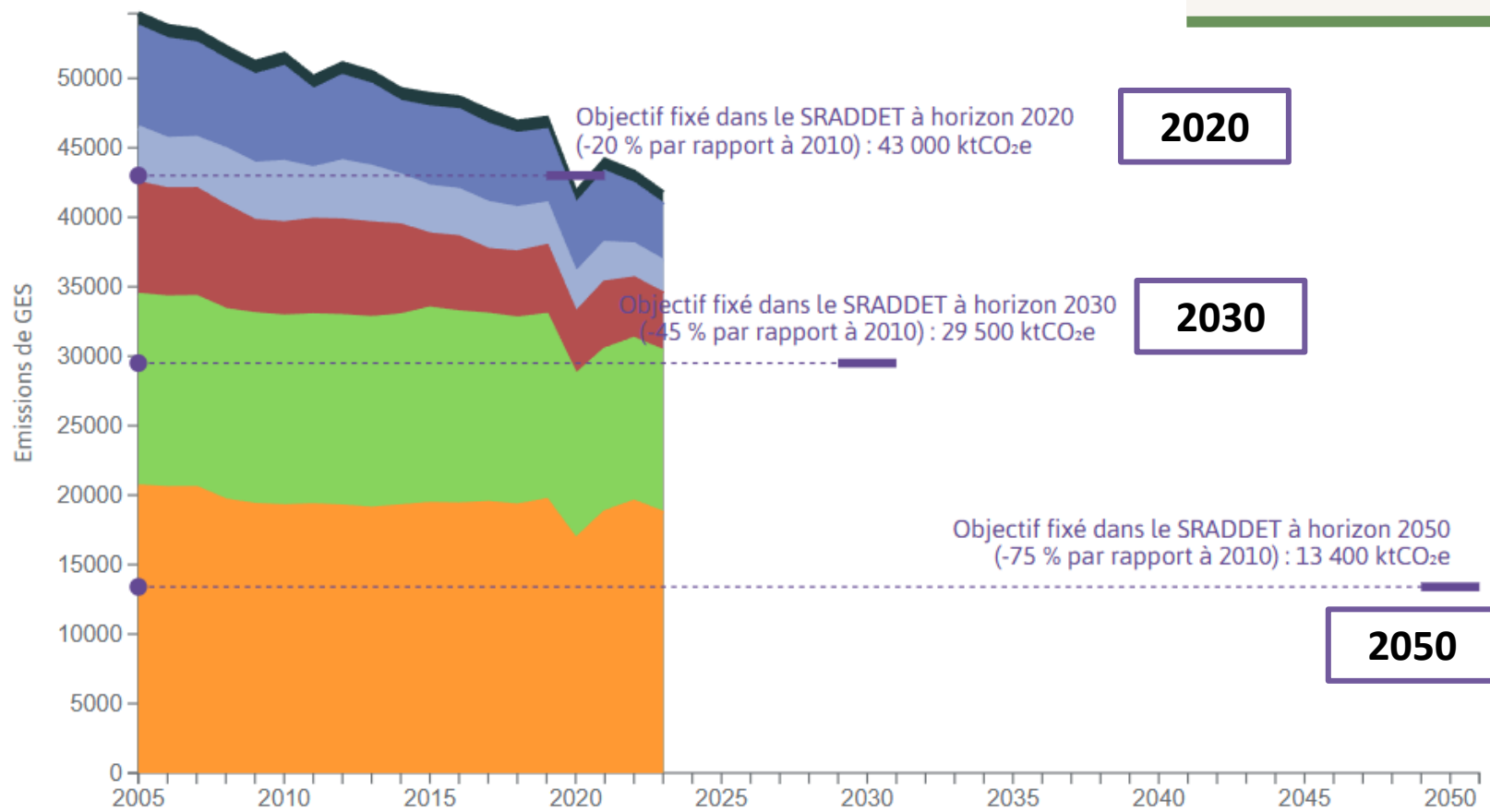
en %



©IGN-Insee 2022

Émissions de GES en ktCO2e par secteur en Nouvelle-Aquitaine

 Transports
  Agriculture et Forêt
  Industrie
  Tertiaire
  Résidentiel
  Déchets



Source : AREC

Le Bâtiment, acteur majeur... > Répondre aux impératifs écologiques

> Le Bâtiment acteur de la décarbonation...

> ... et de l'adaptation au changement climatique

> RE 2020 ; Décret tertiaire ; Interdictions de louer des passoires énergétiques...

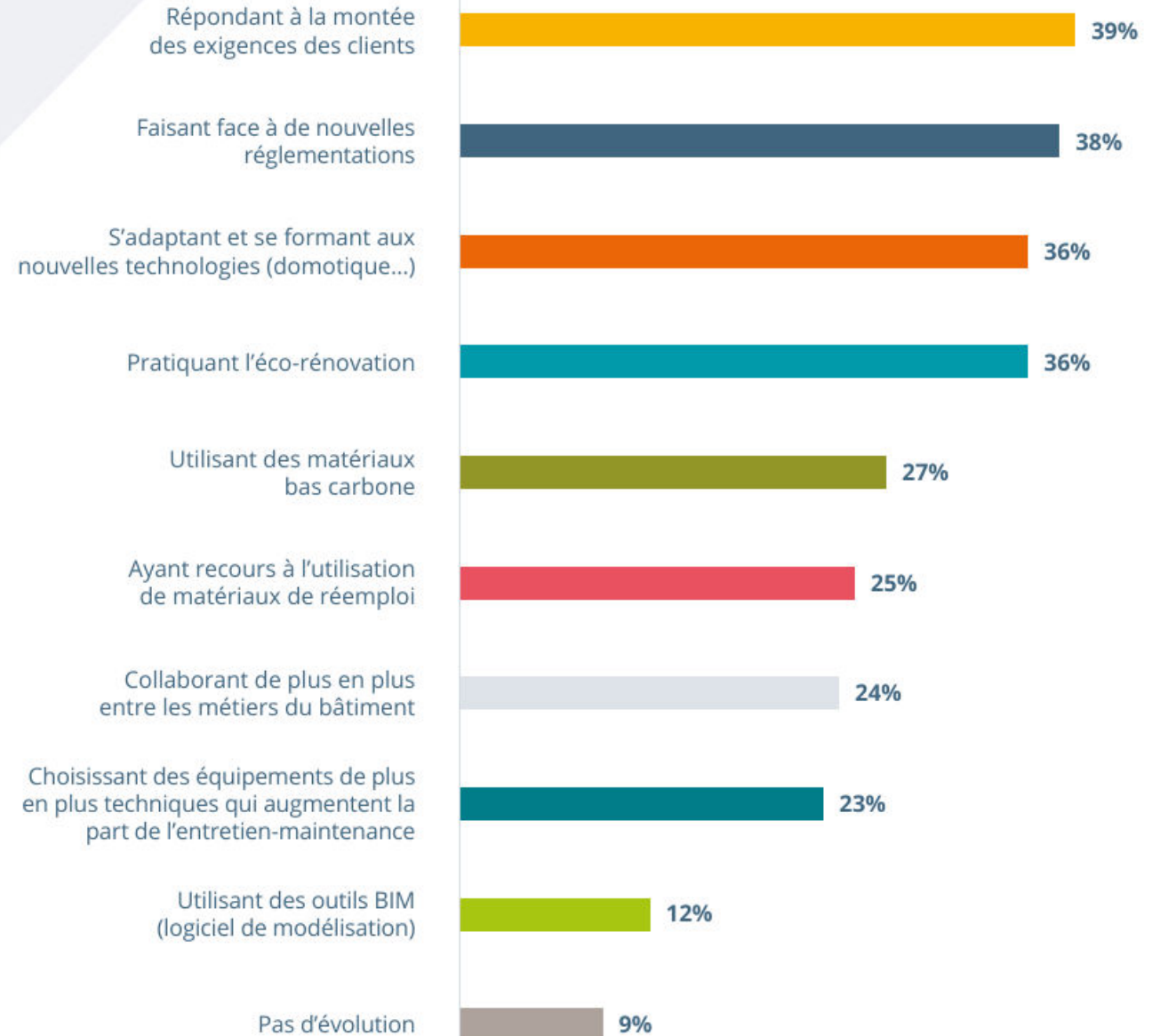
> Conjoncture et perspectives – vendredi 11 juillet 2025



Adapter les emplois et les compétences

Selon vous, dans les années à venir, votre activité va évoluer en...

600 répondants, plusieurs réponses possibles



Observatoire
des métiers
du BTP



Source : Observatoire des Métiers du BTP ; TBC Innovations et Cohda

Adapter les emplois et les compétences

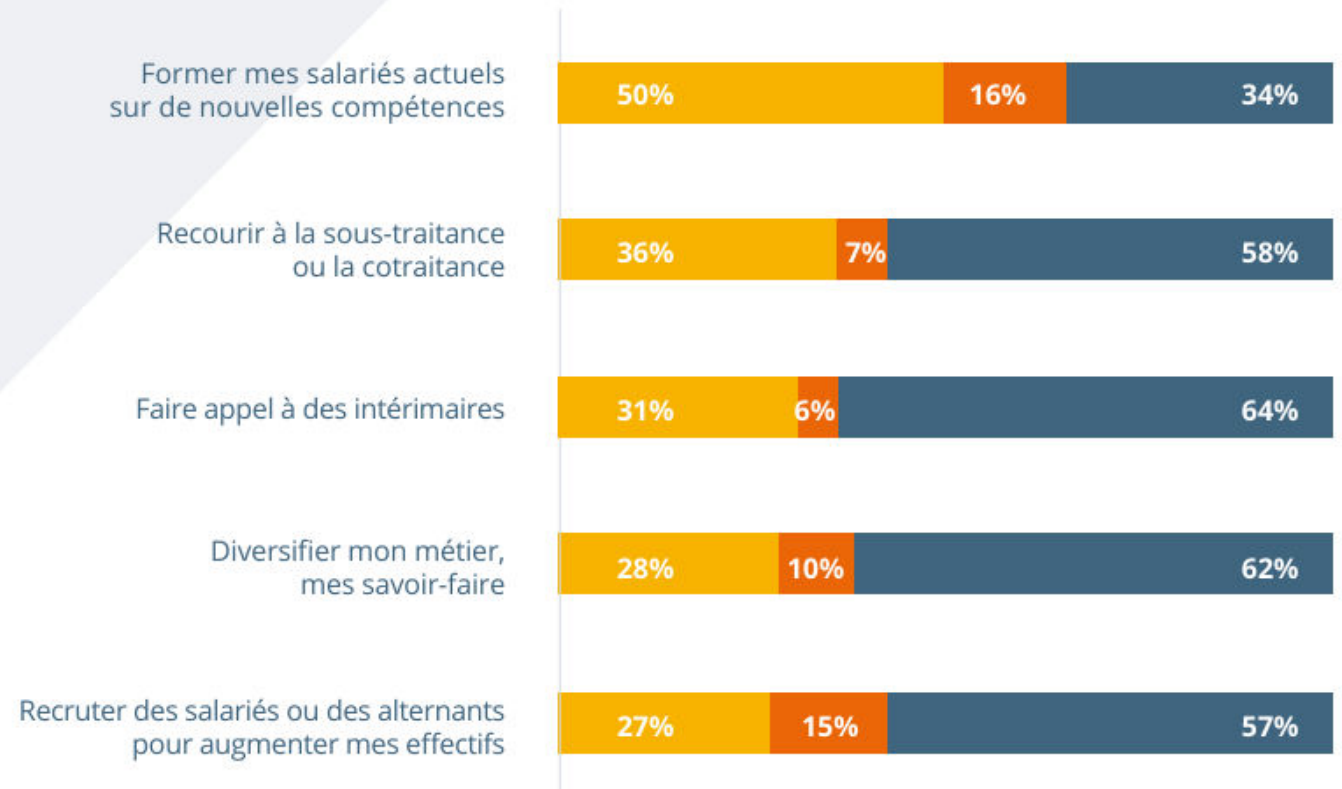


Source : Observatoire des Métiers du BTP ; TBC Innovations et Cohda

Face à la demande de travaux d'entretien-rénovation, quelles sont vos stratégies ?

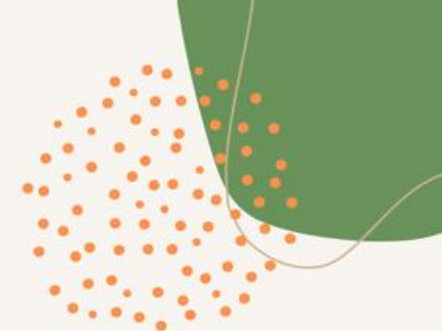
600 répondants

- Vous l'avez déjà fait ou le faites
- Vous y pensez à l'avenir
- Non



ZOOM sur « Rénoboost »

> le programme collaboratif des branches du BTP pour répondre aux besoins croissants en compétences dans le domaine de la rénovation énergétique



Principes de la démarche

RENBOOST

Source : CCCA-BTP

Un projet transverse à la filière du BTP



ainsi que les Organismes de Formation du BTP

1.

Déterminer

les caractéristiques du bâti à rénover jusqu'en 2050

Volumes /an / marché (logements, tertiaire, aménagements urbains) + caractéristiques

2.

Modéliser

Les travaux (mono et multi-travaux) à réaliser pour déterminer les métiers engagés

Environ 400-450 modèles de travaux en France élaborés, chacun avec ses mix de métiers nécessaires

3.

Scénariser

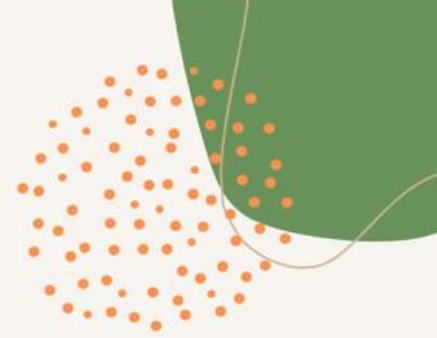
les besoins régionaux pour déterminer les emplois nécessaires

Quel volume d'emplois ?
Pour quels métiers ?
Pour quand ?



**UNIVERSITE
D'ETE**

Juillet 2025



MERCI POUR VOTRE ATTENTION

Mathieu JAMMOT
CERC Nouvelle-Aquitaine
limoges@cerc-na.fr
05 55 11 21 50

SUIVEZ-NOUS ! >>



cerc nouvelle-aquitaine



en s'inscrivant sur :
www.cerc-na.fr

11 juillet 2025
Legrand Innoval Limoges