

THÉMATIQUE

**CONJONCTURE  
ET CONNAISSANCE DES MARCHÉS**

# **REGARDS CROISÉS SUR L'ACTIVITÉ DES TRAVAUX PUBLICS ET LES FINANCES LOCALES**

**Réunion Groupe FAYAT // RAZEL-BEC-EXEDRA  
COMITÉ DE COORDINATION RÉGIONS SUD  
- 3 juillet 2025 -**

# LE RÉSEAU DES CERC, AUJOURD'HUI

17 CERC indépendantes (y compris dans les DROM)

1 GIE pour le pilotage & la coordination technique des projets

*Les administrateurs nationaux*



**Brice HUET**

Commissaire général au Développement Durable,  
Ministère de la Transition écologique



**Alain PLANTIER**

Président de l'UNICEM



**Alain GRIZAUD**

Président de la Fédération Nationale des Travaux Publics



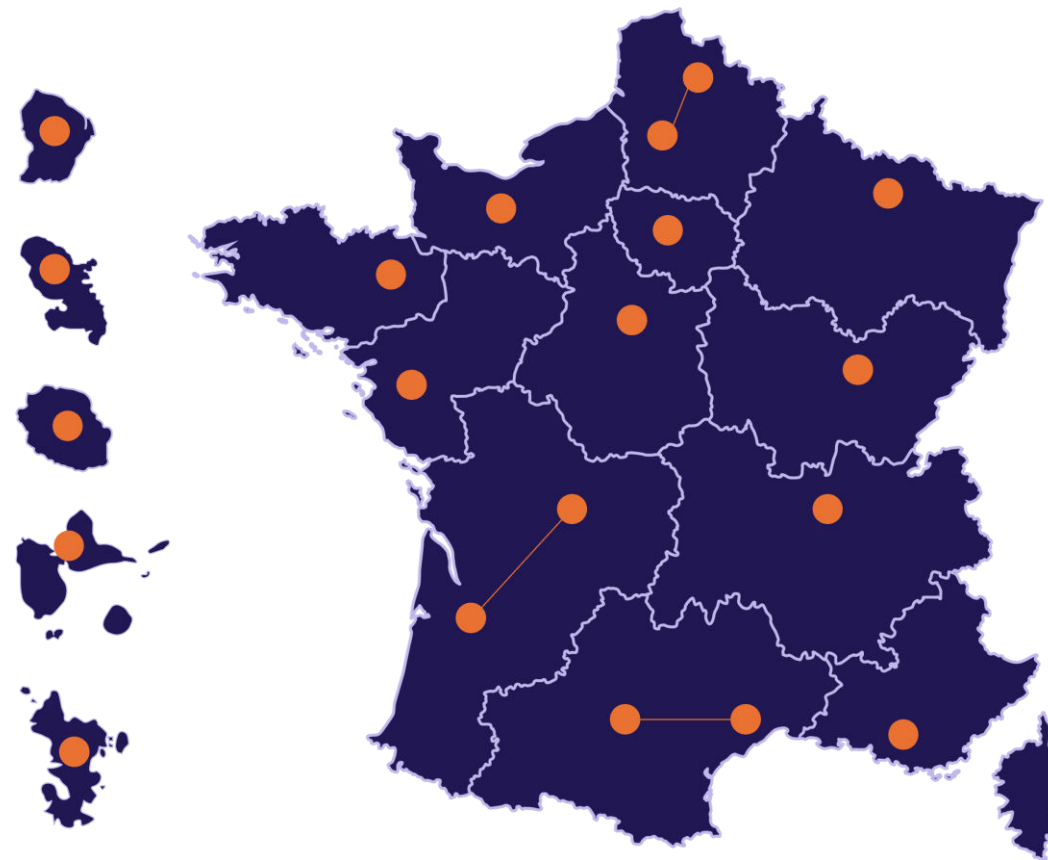
**Olivier SALLERON**

Président de la Fédération Française du Bâtiment



**Jean-Christophe REPON**

Président de la Confédération de l'Artisanat et des  
Petites Entreprises du Bâtiment



[WWW.CERC-ACTU.COM](http://WWW.CERC-ACTU.COM) – [WWW.CERC-NA.FR](http://WWW.CERC-NA.FR)

# NOUVELLE-AQUITAINE : 6 PÔLES D'OBSERVATION AUTOUR DE 5 GRANDS ENJEUX

Des outils d'aide à la décision au service des acteurs régionaux



CERC nouvelle-aquitaine



[www.cerc-na.fr](http://www.cerc-na.fr)

- Apprécier la situation conjoncturelle de la filière
- Comprendre les enjeux de l'économie circulaire
- Accompagner la transition énergétique dans le bâtiment
- Suivre les infrastructures au service des territoires
- Appréhender les besoins en emploi et formation



CONJONCTURE  
ET CONNAISSANCE  
DES MARCHÉS



MATÉRIAUX, DÉCHETS  
ET ÉCONOMIE  
CIRCULAIRE



TRANSITION  
ÉNERGÉTIQUE ET  
BÂTIMENT DURABLE





INVESTISSEMENT B&TP  
DES COLLECTIVITÉS  
LOCALES



TRAVAUX PUBLICS DURABLES,  
INFRASTRUCTURES ET  
ÉQUIPEMENT



EMPLOI, MÉTIERS  
ET FORMATION



**PERSPECTIVES À MOYEN TERME :**  
**Une note d'optimisme notamment pour le**  
**« grand-sud » ! (NA, Occitanie, PACA, AURA)**

Des dynamiques démographiques... à la transition  
écologique et l'adaptation au changement climatique



# DYNAMIQUES DÉMOGRAPHIQUES

## Métropolisation et héliotropisme notamment pour le littoral atlantique

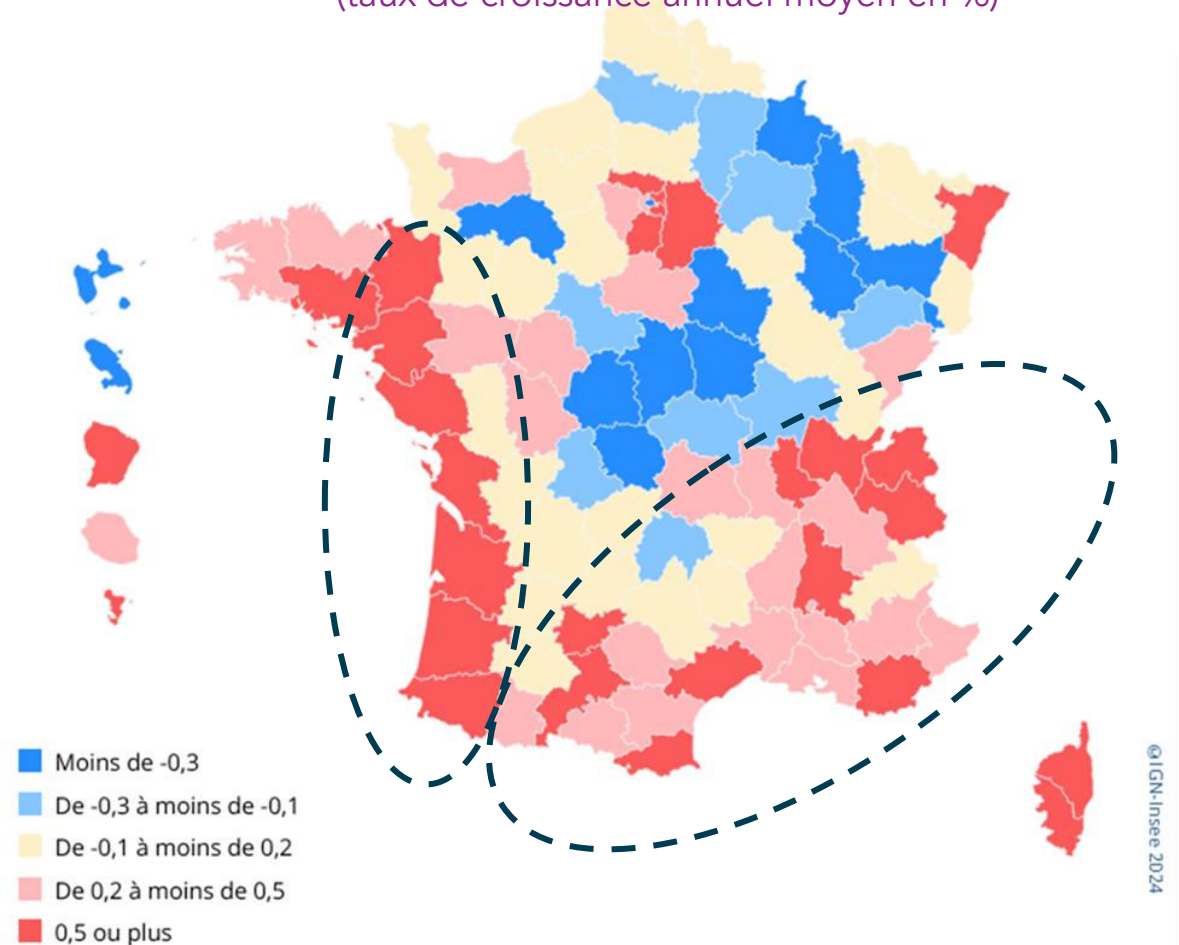
**Nouvelle-Aquitaine : +29 600 HABITANTS**  
supplémentaires par an

entre 2016 et 2022  
Solde migratoire : +41 300  
Solde naturel : 11 700

**Gironde : +108 301**  
**Charente-Maritime : +25 969**  
**Pyrénées-Atlantiques : +25 487**

**Haute-Vienne : - 2 540**  
**Corrèze : -1 415**  
**Creuse : - 3 973**

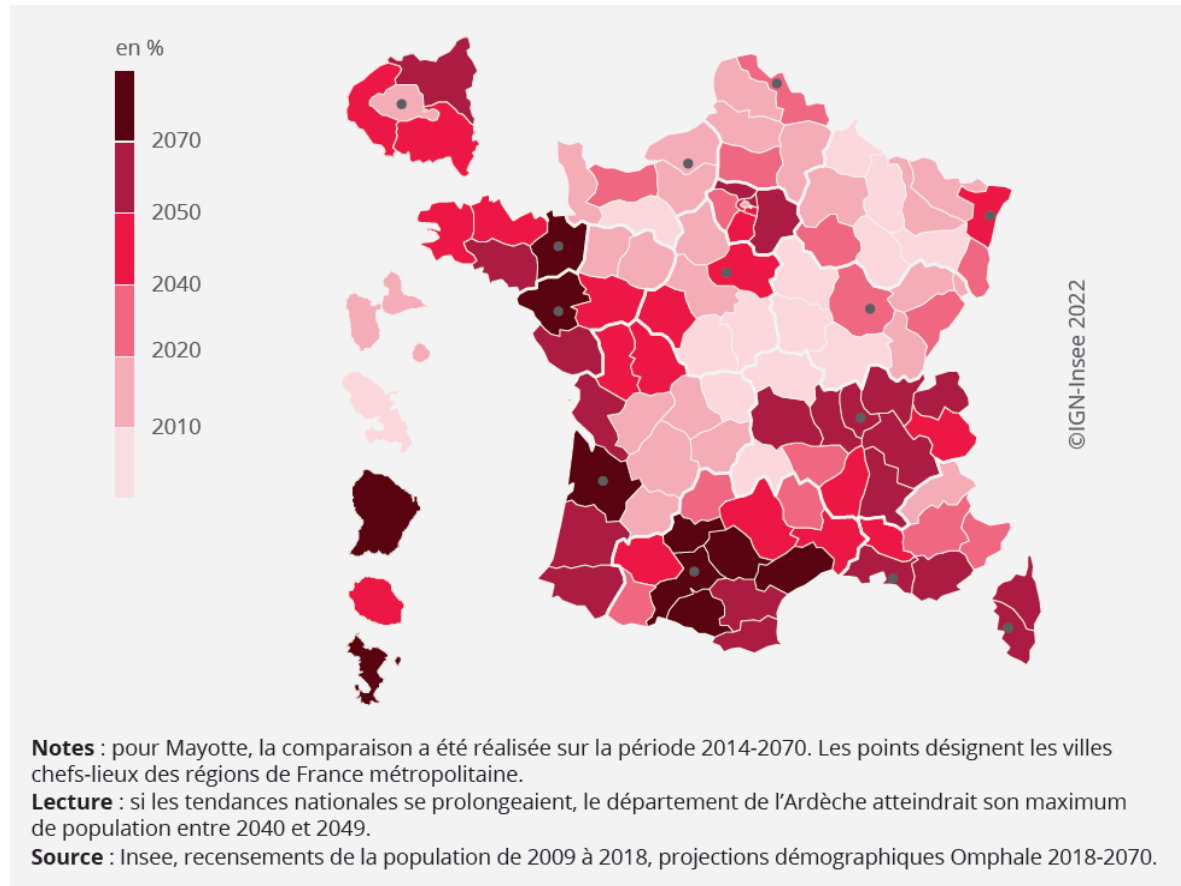
Évolution de la population 2022/2016  
(taux de croissance annuel moyen en %)



# POPULATION À L'HORIZON 2070

## Des pics de population différenciés selon les territoires

Année au cours de laquelle la population départementale serait maximale selon le scénario central



En 2040, la Nouvelle-Aquitaine serait la 4<sup>ème</sup> région la plus peuplée **soit 400 000 habitants supplémentaires en moins de 20 ans.** Plus des  $\frac{3}{4}$  de la croissance située en Gironde



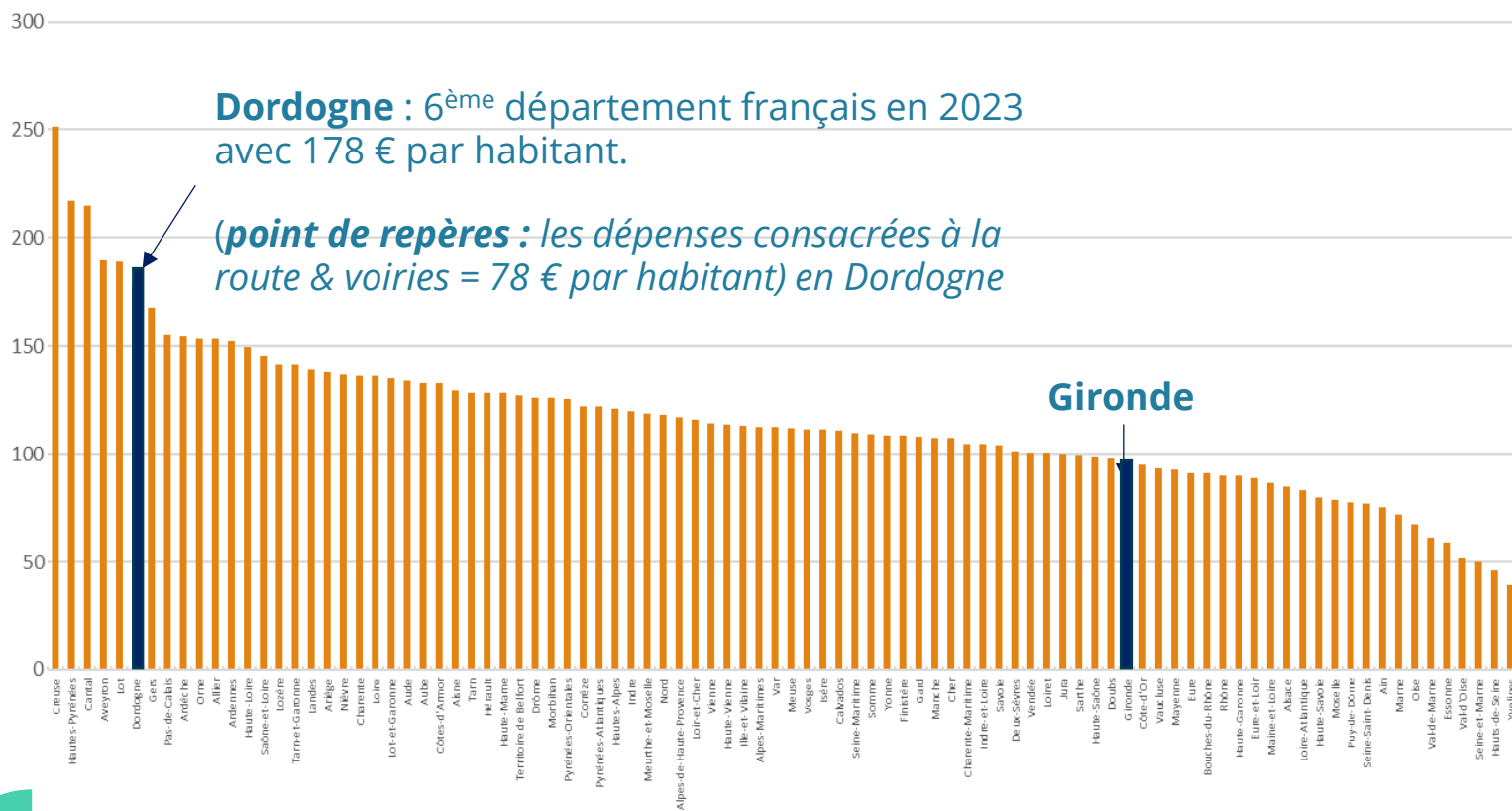
**Des besoins en équipement, en infrastructures et logements qui restent élevés**

sans oublier l'entretien du patrimoine d'équipement actuel vieillissant : ouvrages d'art, canalisations, routes...

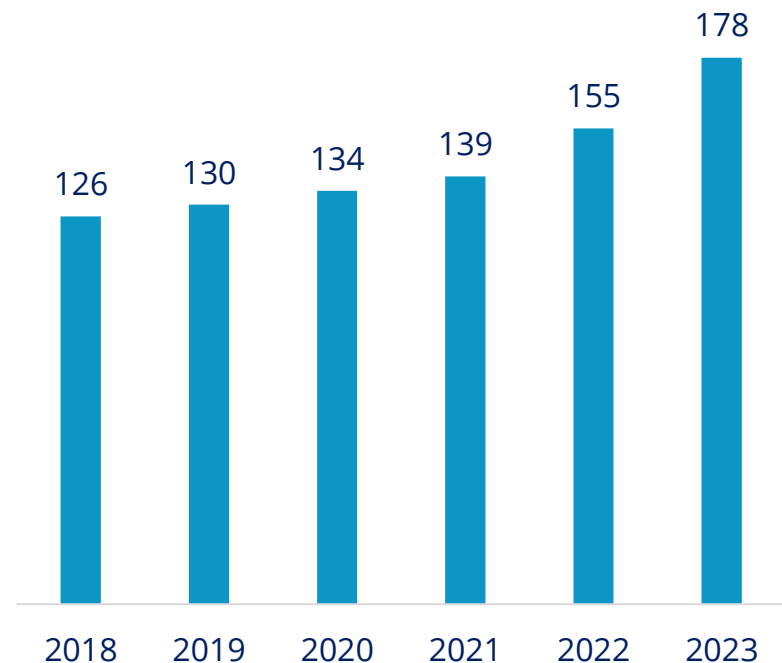
# FINANCES LOCALES

## Des caractéristiques socio-démographiques qui ne sont pas « neutres » sur les finances locales – Deux exemples Dordogne versus Gironde

Part des dépenses de l'aide personnalisée d'autonomie (APA) en € / habitant selon les Départements



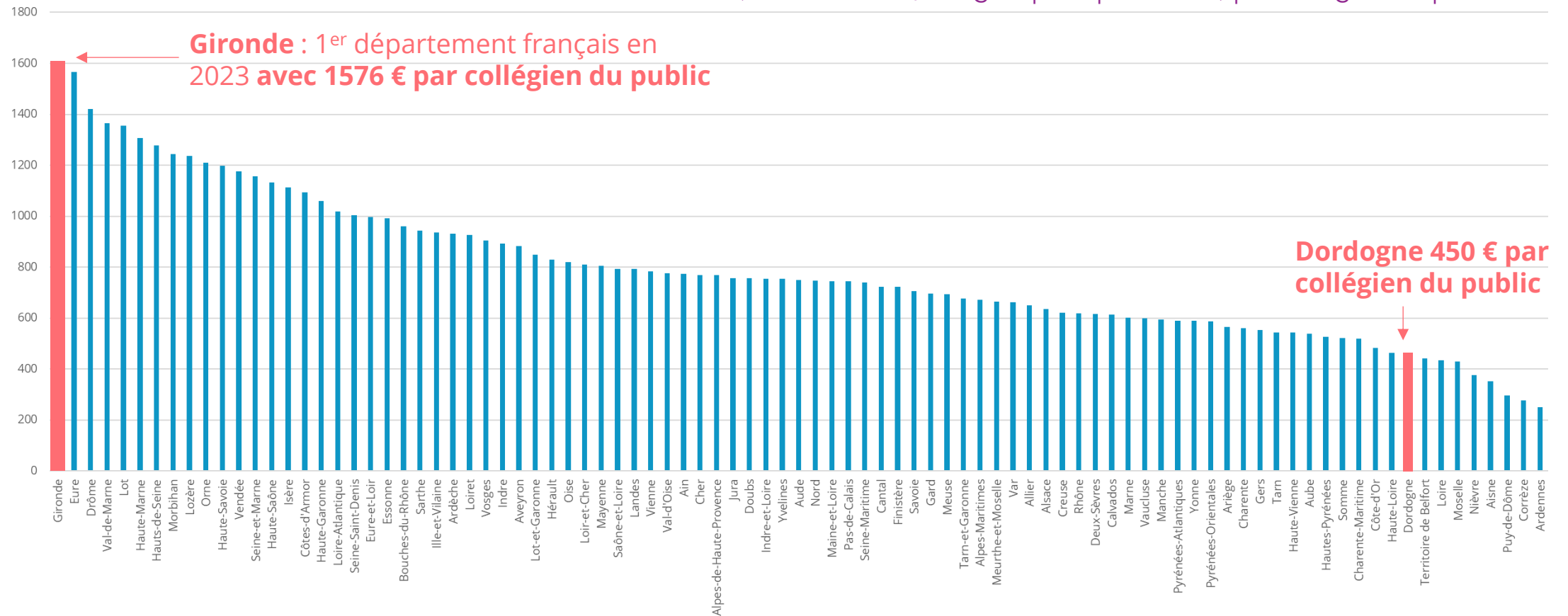
Part des dépenses de l'aide personnalisée d'autonomie (APA) en € / habitant en Dordogne



# FINANCES LOCALES

## Des caractéristiques socio-démographiques qui ne sont pas neutres sur les finances locales – Deux exemples Dordogne vs Gironde

Moyenne annuelle des dépenses d'équipement « Collèges » (sur 2018-2023, budgets principaux seuls) par collégien du public

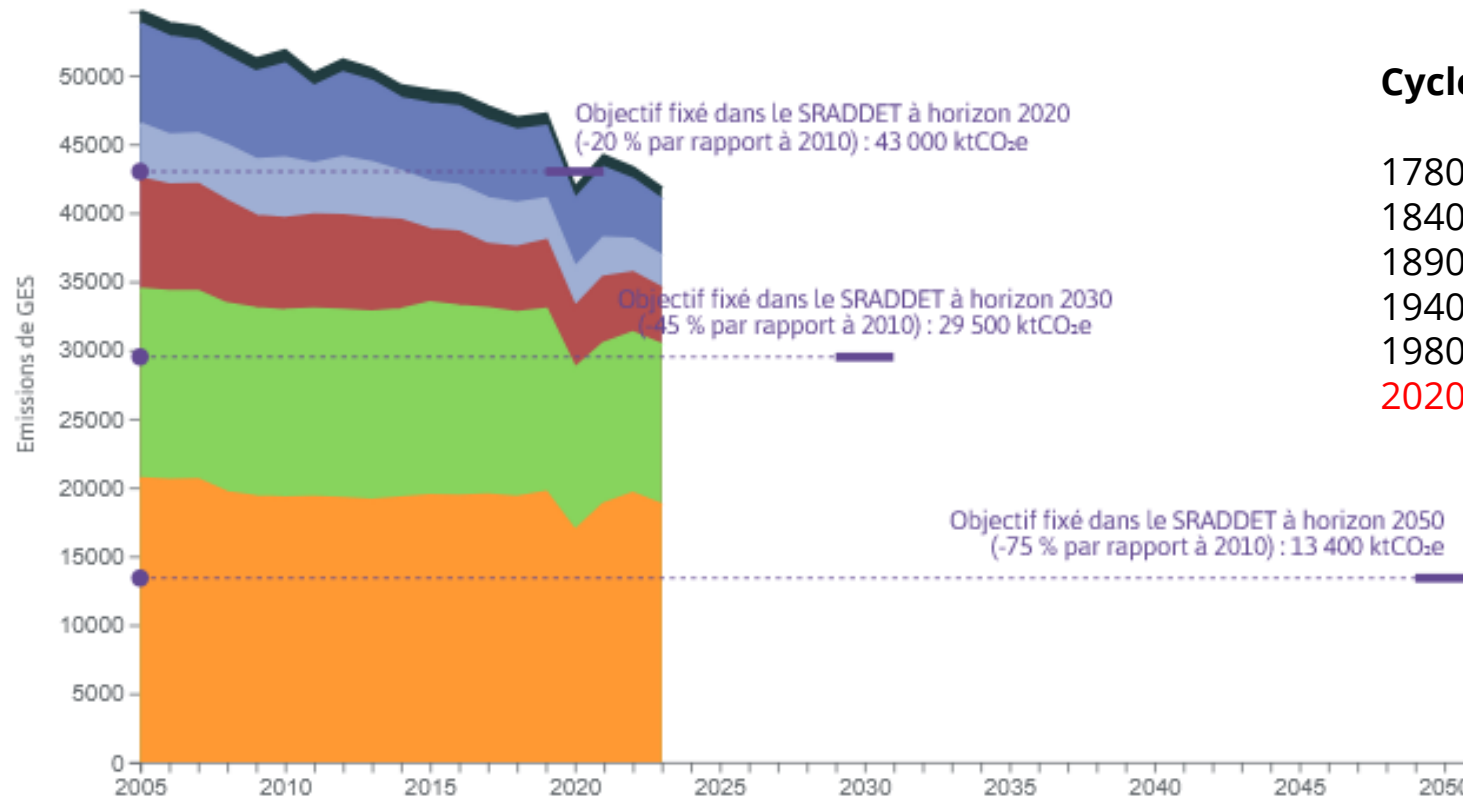


# TRANSITION ÉCOLOGIQUE

Des besoins d'investissements additionnels massifs : énergies renouvelables, nouvelle mobilité, infrastructures de télécommunication...

Émissions de GES en ktCO<sub>2</sub>e par secteur en Nouvelle-Aquitaine

🚗 Transports 🌿 Agriculture et Forêt 🏭 Industrie 🏢 Tertiaire 🏠 Résidentiel 🗑️ Déchets



+/- 20 Mds€/an pour décarboner les infrastructures de transport, d'énergie, d'eau et d'assainissement ou de déchets au niveau national

## Cycles longs de Kondratieff (40-60 ans)

- 1780-1840 : la révolution industrielle
- 1840-1890 : l'âge du chemin de fer et de l'acier
- 1890-1940 : l'électricité et l'automobile
- 1940-1980 : l'ère de l'électronique (trente glorieuses)
- 1980-2020 : la révolution numérique
- 2020-XXX : la transition écologique ?

# PLANIFICATION ÉCOLOGIQUE : DES LEVIERS DE DÉCARBONATION

## Bâtiment et Travaux Publics : acteurs de la trajectoire de décarbonation...



**MIEUX  
SE DÉPLACER**



**MIEUX  
SE LOGER**



**MIEUX  
PRODUIRE**



**PUITS CARBONE**

- Déployer des bornes de recharge
- Développer les infrastructures d'intermodalité
- Bonnes pratiques « mobilité » : voies réservées, TCSP, parkings relais, covoiturage...
- Développer des pistes cyclables sécurisées
- Restaurer les continuités écologiques : routes, voies ferrées, cours d'eau...
- Accélérer le développement du photovoltaïque, de l'éolien...

...

- Optimiser la disponibilité de la ressource en eau
- Réduire les fuites et la sécurisation de l'approvisionnement en eau
- Accompagner les projets de renaturation
- Restaurer 50 000 hectares de zones humides d'ici 2026
- Reconvertir des friches industrielles

...

- Améliorer l'isolation des bâtiments
- Rénover de 44 000 écoles publiques
- Développer des compteurs intelligents, des thermostats connectés
- Soutenir la filière pompe à chaleur
- Raccorder des logements aux réseaux de chaleur
- Respecter le décret dit « tertiaire »

...

# LIMITER... MAIS AUSSI S'ADAPTER AU CHANGEMENT CLIMATIQUE

... et de l'adaptation au changement climatique



Les marchés de l'adaptation des territoires

INVESTIR DANS LES INFRASTRUCTURES  
FACE AUX ALÉAS CLIMATIQUES

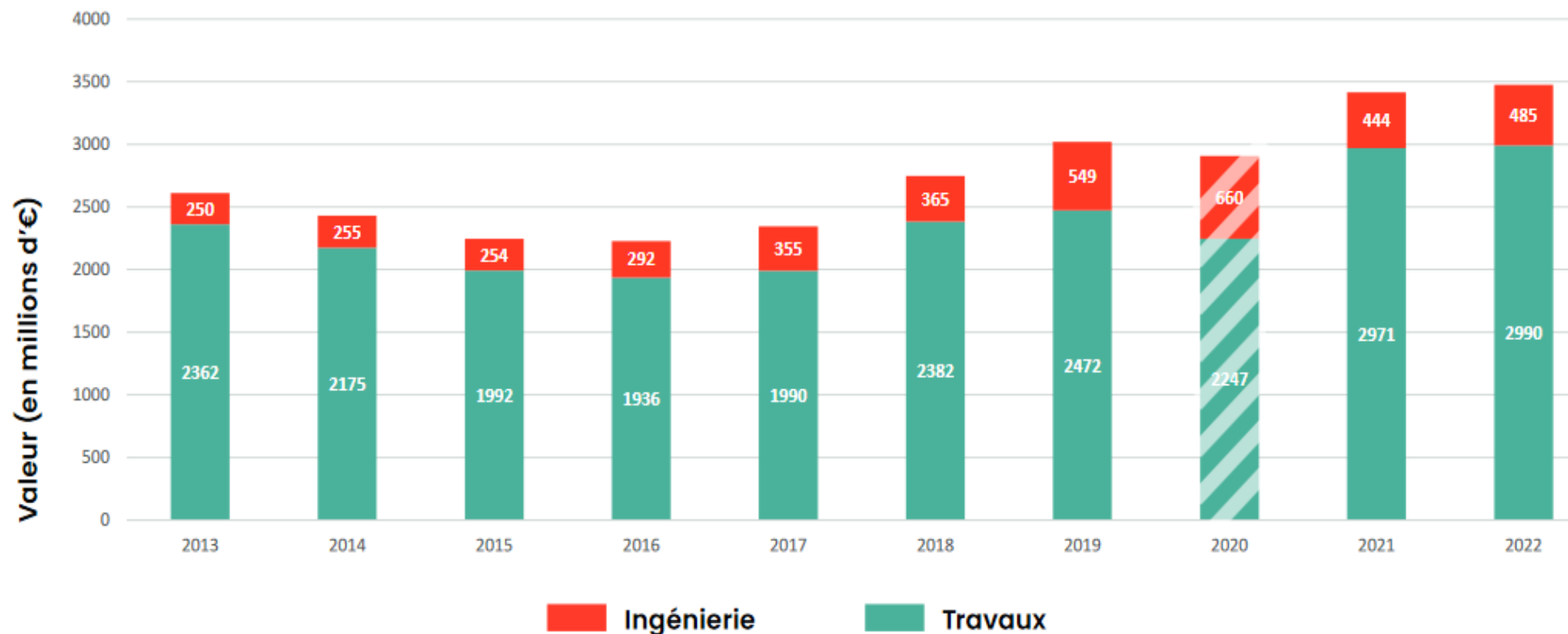


Type d'aléas	Sous-domaine de travaux	Exemple de marché « travaux »	Exemple de marché « ingénierie »
Feux de forêt	<ul style="list-style-type: none"> <li>Création de routes forestières,</li> <li>Débroussaillage,</li> <li>Aménagement de points d'eau.</li> </ul>	Mise aux normes de 3 490 ml de piste forestière DFCI et aménagement de 3 points d'eau DFCI.	Elaboration de la carte d'aléa feux de forêts du département de la Vienne.
Inondations	<ul style="list-style-type: none"> <li>Entretien des berges et des cours d'eau,</li> <li>Zones d'expansion des crues,</li> <li>Digues fluviales,</li> <li>Stockage des eaux pluviales.</li> </ul>	Création d'un bassin d'infiltration enterré, Chemin du Plan Olive, Ville de Cassis.	Maîtrise d'œuvre pour la réparation des digues des trois étangs en amont de Rambouillet.
Instabilité des sols	<ul style="list-style-type: none"> <li>Instabilité des sols (<i>maîtrise du mouvement des sols, travaux sur falaise, prévention des éboulements, etc.</i>)</li> </ul>	Travaux de protection contre les éboulements rocheux à Laval.	Suivi de mouvements de terrain dans les gorges de Chateaudouble en face du village (rives droite et gauche de la Nartuby).
Sécheresse	<ul style="list-style-type: none"> <li>Diagnostic et contrôle des réseaux d'eau,</li> <li>Maintenance des réseaux d'eau,</li> <li>Retenue collinaire.</li> </ul>	Entretien, maintenance des ouvrages et réseaux d'assainissement dans l'emprise des bâtiments de la commune de Epinay-sur-Seine.	Recherche de fuites et mise en place d'un plan d'actions d'économie d'eau.
Submersion marine	<ul style="list-style-type: none"> <li>Digues maritimes,</li> <li>Ganivelles,</li> <li>Epis hydraulique,</li> <li>Enrochement.</li> </ul>	Travaux de remplacement des protections dunaires en Baie d'Audierne.	Elaboration du volet littoral et de gestion des risques littoraux du SCOT de CAP Nord Martinique.
Tempêtes	<ul style="list-style-type: none"> <li>Enfouissement de réseaux (électriques, fibres).</li> </ul>	Assainissement collectif, renouvellement du réseau d'eau potable et dissimulation des réseaux secs à Cruéjols.	Maîtrise d'œuvre relative à l'enfouissement des réseaux des rues de Nachy, Lorry et Briey à Woippy.
Vague de chaleur	<ul style="list-style-type: none"> <li>Ilots de fraîcheur,</li> <li>Parc urbain,</li> <li>Plantation d'arbres,</li> <li>Fontaines,</li> <li>Enrobés clairs.</li> </ul>	Création et requalification des espaces verts sur le territoire de la ville de Dugny.	Mission de maîtrise d'œuvre relative à la création d'ilots de fraîcheur au centre-ville de Bourg Saint Maurice.

# LIMITER... MAIS AUSSI S'ADAPTER AU CHANGEMENT CLIMATIQUE

## Une progression des marchés liés à l'adaptation au changement climatique

Évolution des appels offres liés aux aléas climatiques (France entière)



Étude réalisée uniquement sur les marchés publics de travaux (neuf, réhabilitation et rénovation), ainsi que sur l'ingénierie (étude, AMO, etc.). Les projets de construction privés sont exclus de l'étude.

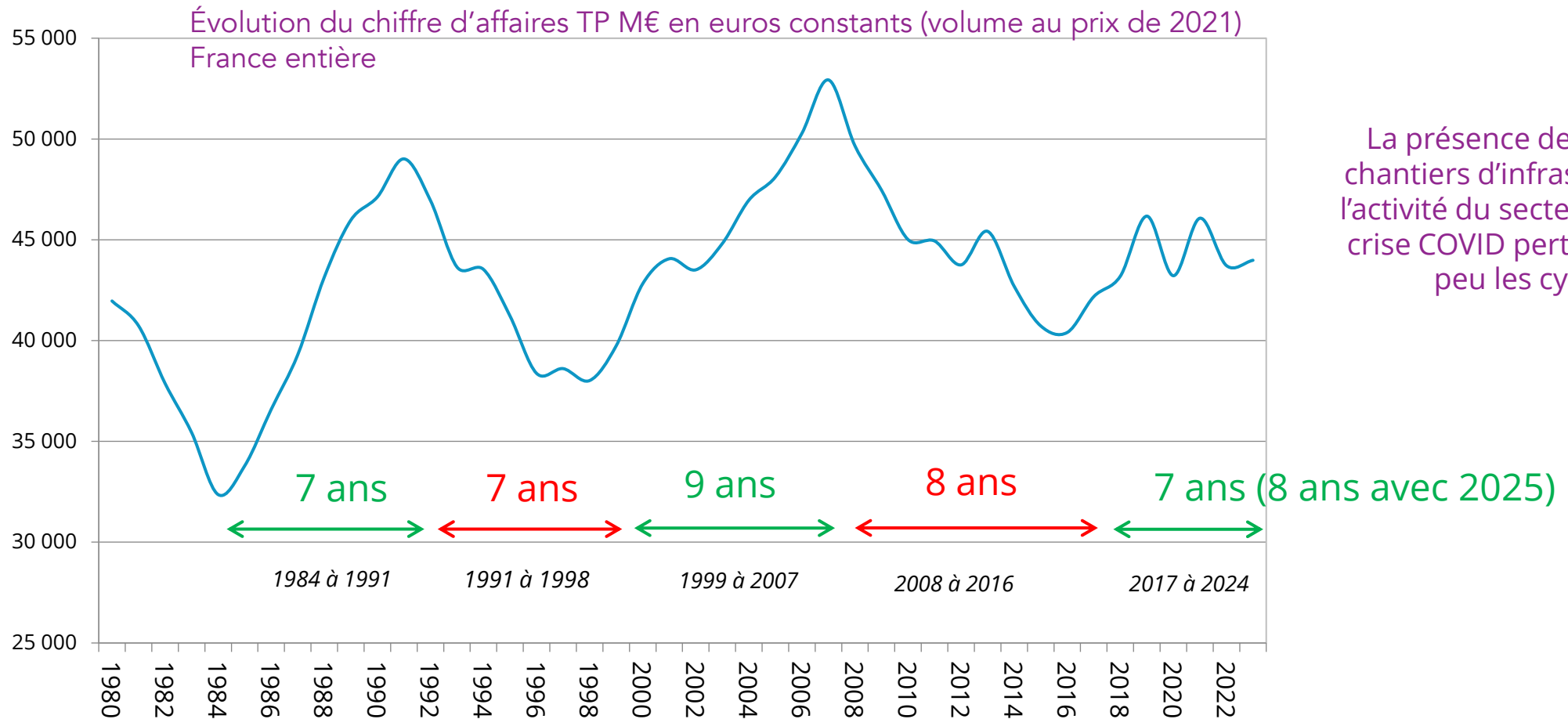


**PERSPECTIVES À COURT TERME :**  
**Un contexte moins favorable mais une**  
**situation financière globale toujours solide**

**Entre cycles économiques et tensions**  
**sur les finances des Départements !**

# CYCLES ÉCONOMIQUES

Une activité TP dépendant fortement des cycles d'investissement locaux

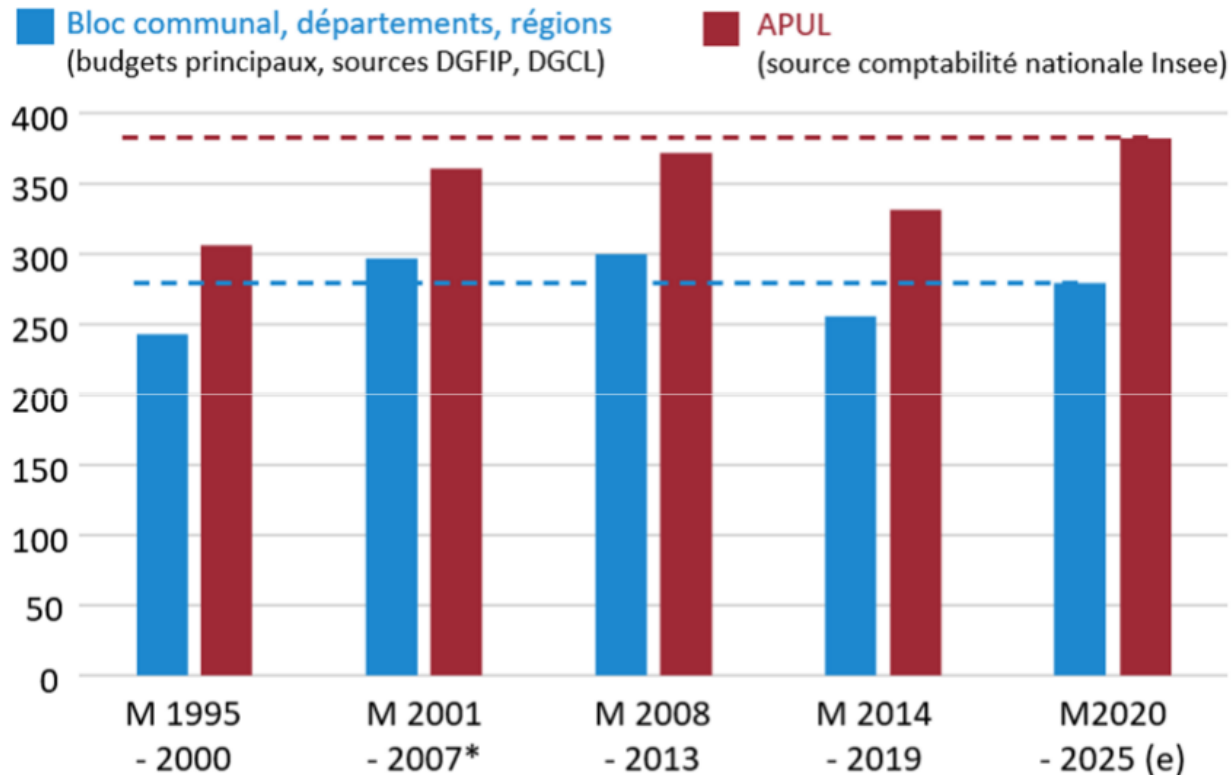


La présence des grands chantiers d'infrastructures, l'activité du secteur privé, la crise COVID perturbent un peu les cycles

# CYCLES D'INVESTISSEMENT LOCAUX

Un cycle actuel nettement plus actif que [2014-2019] mais finalement inférieurs aux réalisations [2001-2007] et [2008-2013]

Investissements cumulés par cycle de 6 ans, en Md€ à prix et population comparables



**En euros COURANTS** : les montants d'investissements des collectivités locales sur le mandat 2020-2025 atteignent des records.

**À POPULATION ET PRIX CONSTANTS** : la situation est à nuancer.

- Par rapport aux précédents cycles
- Selon si l'on tient compte des investissements Société du Grand Paris, Ile-de-France Mobilités, Solideo (JO 2024) = APUL

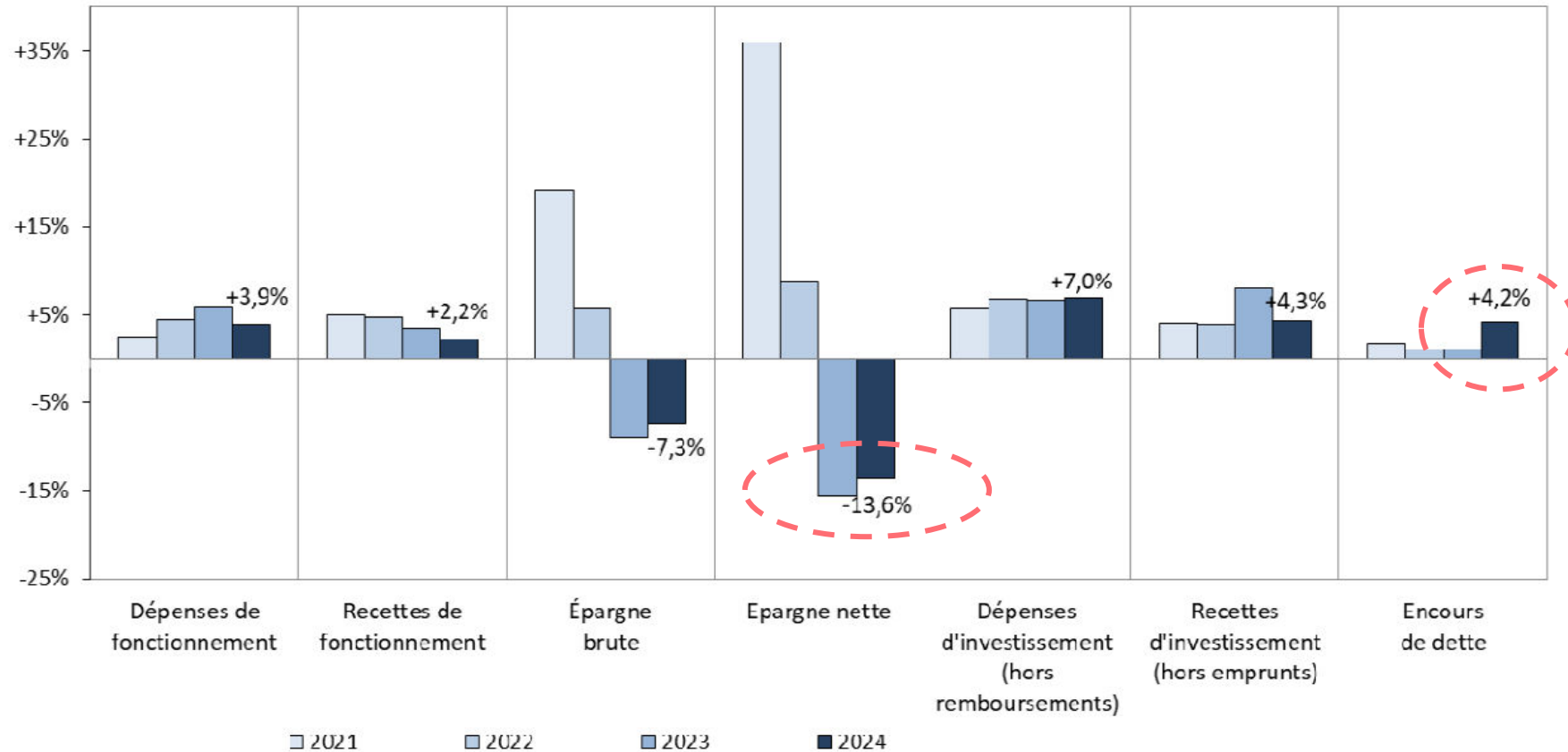
Sources : traitements OFGL à partir de l'INSEE, de la DGFIP, de la DGCL, de la Banque Postale. FBCF pour les APUL, dépenses d'équipements pour dépenses budgétaires des collectivités.

\* Equivalent sur 6 années du mandat de 7 ans.

# FINANCE LOCALE : VUE D'ENSEMBLE

Collectivités locales : une situation financière d'ensemble qui se tend avec des disparités selon les types de collectivités

GRAPHIQUE 2 - TAUX DE CROISSANCE ANNUELS DES PRINCIPAUX AGREGATS COMPTABLES DES COLLECTIVITES (HORS SYNDICATS)



Source : DGCL. Données DGFIP. Budgets principaux.

## TRESORERIE DES COLLECTIVITÉS

Une situation de trésorerie plus favorable qu'il y a 10 ans mais des disparités entre collectivités

en Md€	Trésorerie nette 2024	Trésorerie nette 2023	Nombre de jours de dépenses de fonctionnement 2024
commune	27,0	29,3	118
GFP	10,8	11,7	129
departement	6,4	8,8	34
région et CTU	0,3	1,0	4
Total	44,5	50,8	78

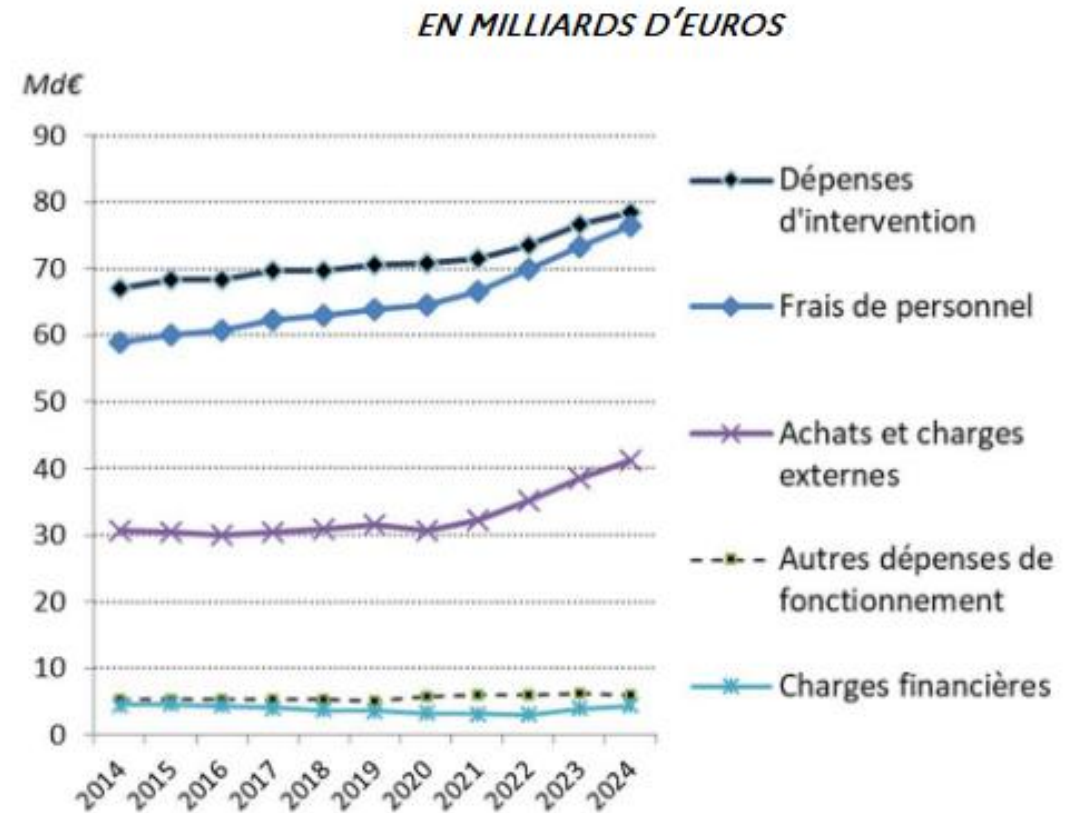
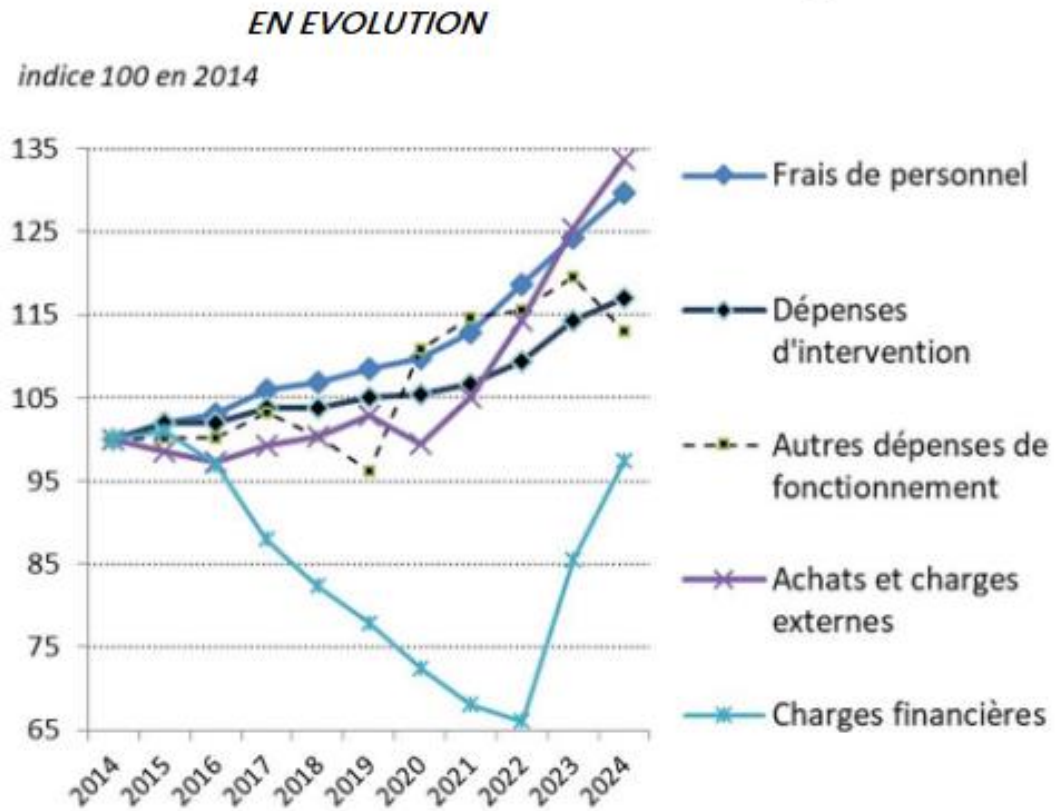
Source : DGCL. Donnée:

	Trésorerie nette en Md€		Évolution	Nombre de jours de dépenses de fonctionne
	2023	2024		
Moins de 500 hab.	4,7	4,7	-0,3%	537
500 à 3 500 hab.	10,5	10,0	-5,0%	263
3 500 à 5 000 hab.	2,0	1,9	-5,3%	170
5 000 à 10 000 hab.	3,8	3,4	-9,8%	132
10 000 à 50 000 hab.	5,9	5,1	-13,0%	75
50 000 à 100 000 hab.	1,4	1,3	-9,4%	49
100 000 hab. et plus	0,9	0,5	-43,6%	10
Total	29,3	27,0	-7,9%	118

# DÉPENSES DE FONCTIONNEMENT

## Un contexte inflationniste sur de nombreuses catégories de dépenses de fonctionnement

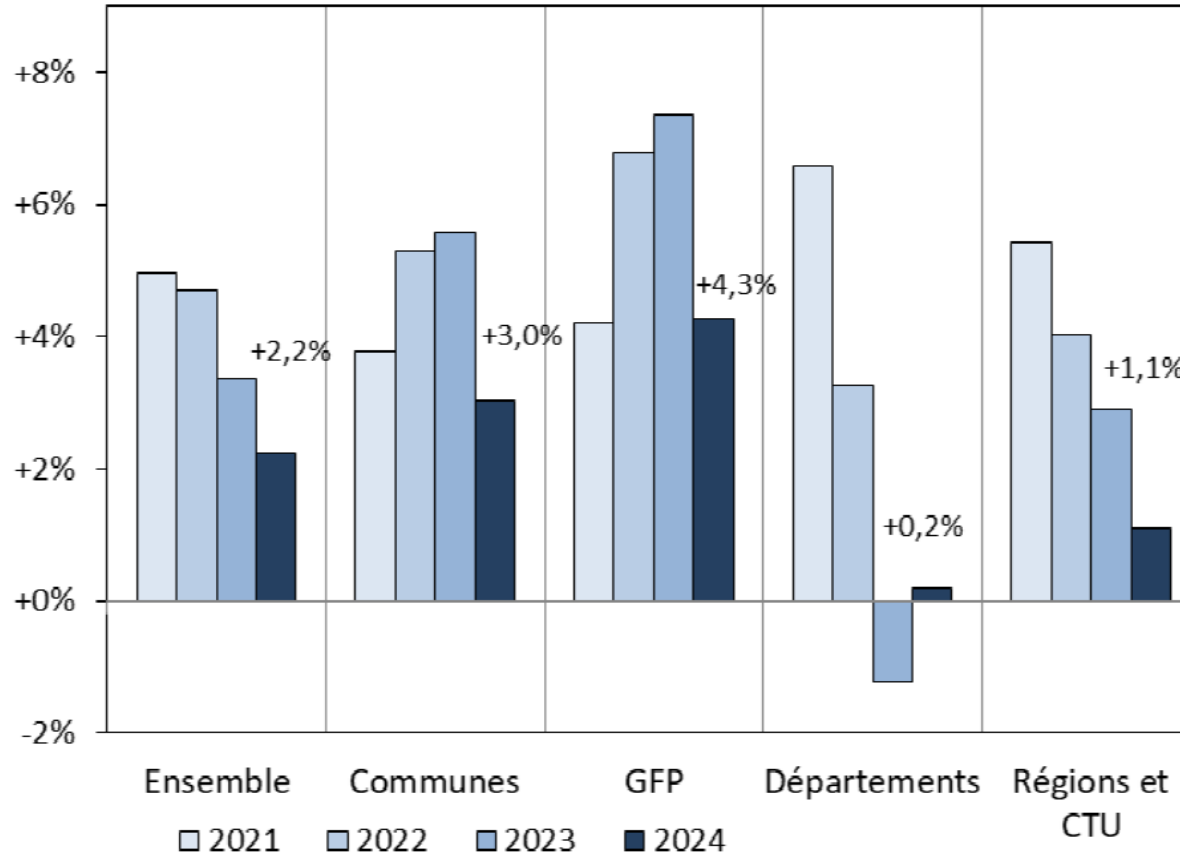
Dépenses d'intervention : RSA, APA, PCH, Services incendie, CCAS... = 40% des dépenses de fonctionnement, bien souvent décorrélée de l'évolution des recettes de fonctionnement (TVA...)



# RECETTES DE FONCTIONNEMENT

## Une augmentation notable des produits de fonctionnement, mais inférieure à celle des charges

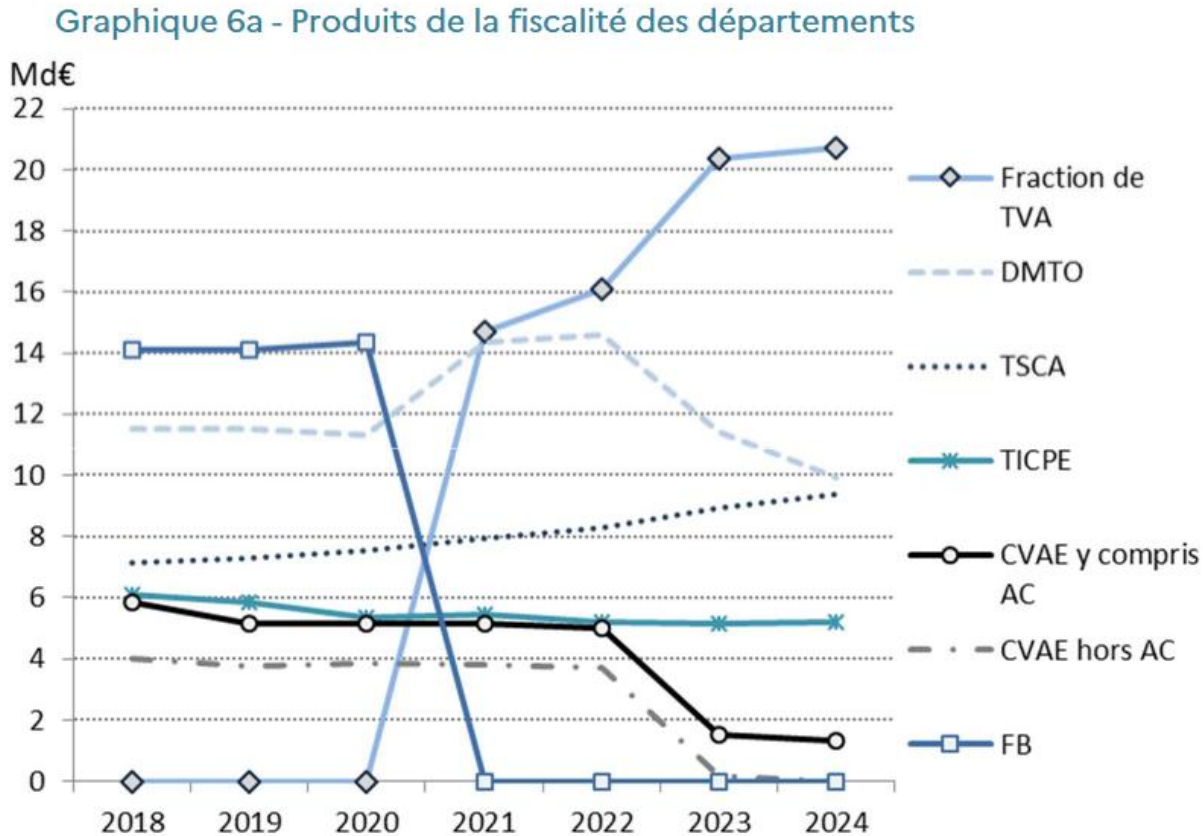
GRAPHIQUE 9 - TAUX DE CROISSANCE ANNUEL DES RECETTES DE FONCTIONNEMENT SELON LE NIVEAU DE COLLECTIVITES



Source : DGCL. Données DGFIP. Budgets principaux.

# RECETTES DE FONCTIONNEMENT

La chute des marchés immobiliers impacte fortement les DMTO :  
> 4 milliards d'euros « perdus » pour les Départements



**TVA**  
=  
**Taxe à visibilité**  
**approximative...**  
dans le climat d'incertitudes  
économiques actuels

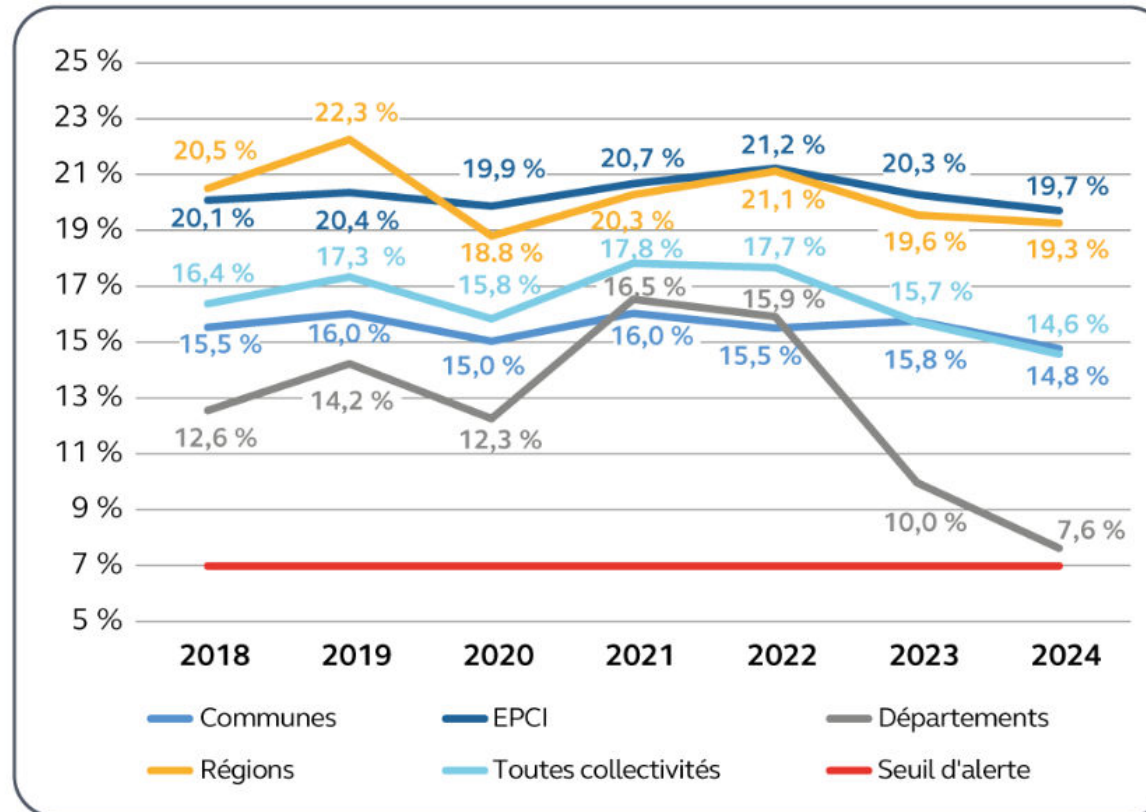
FB : foncier bâti ; DMTO : droits de mutation à titre onéreux ; TSCA : taxe sur les conventions d'assurance ; CVAE : cotisation sur la valeur ajoutée des entreprises ; AC : attribution de compensation ; TICPE : taxe intérieure de consommation sur les produits énergétiques.

Champ : périmètre constant entre 2018 et 2024, donc hors Rhône, Martinique, Guyane, Corse et Paris.

## EPARGNE BRUTE

Un recul marqué de l'épargne brute pour les départements...  
entraînant un besoin de financement (fonds de roulement ou endettement)

Graphique n° 4 : épargne brute rapportée aux produits réels  
de fonctionnement (2018-2024, en %)

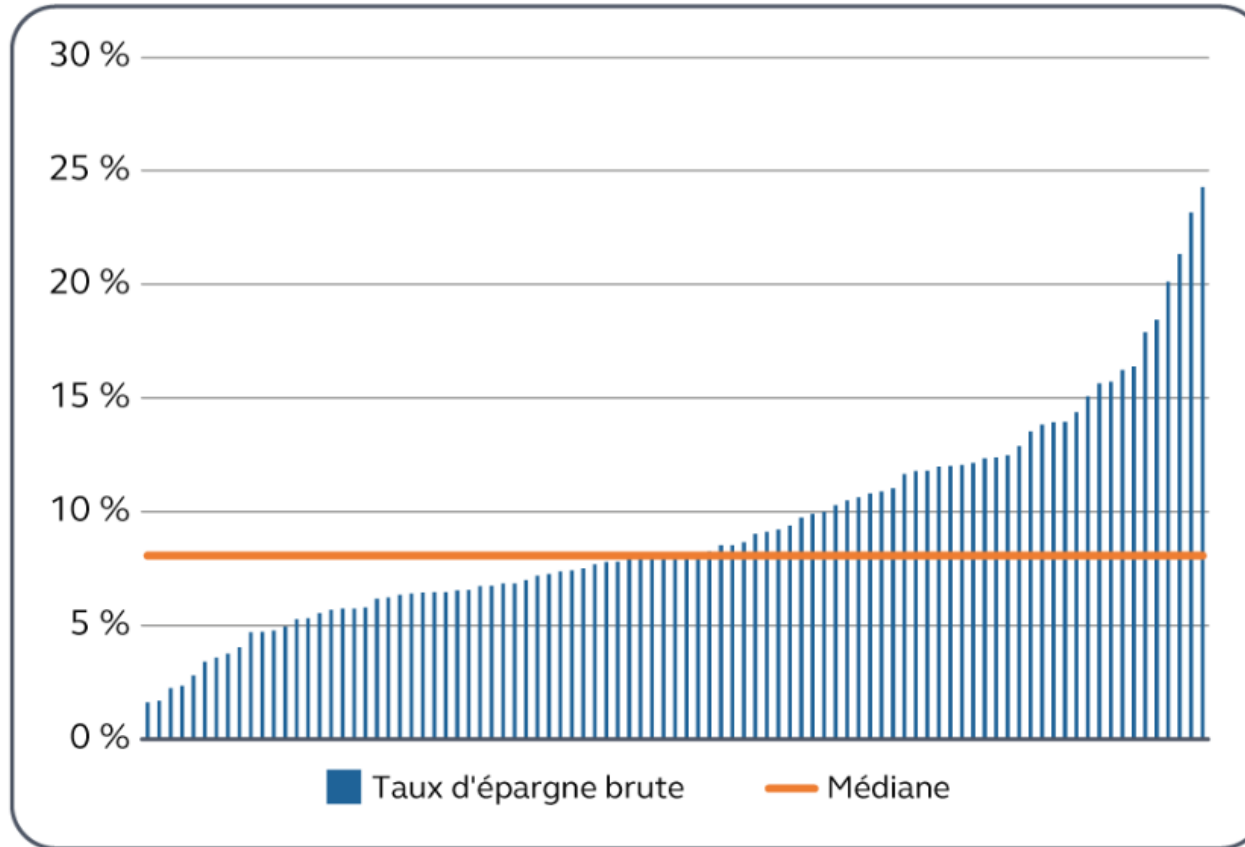


Source : Cour des comptes, d'après des données de la DGFIP

# EPARGNE BRUTE

## Des situations très hétérogènes en fonction des départements

**Graphique n° 28 : taux d'épargne brute par département en 2024  
(en % des produits réels de fonctionnement)**



Source : Cour des comptes, d'après des données de la DGFIP

35 départements en dessous du seuil d'alerte

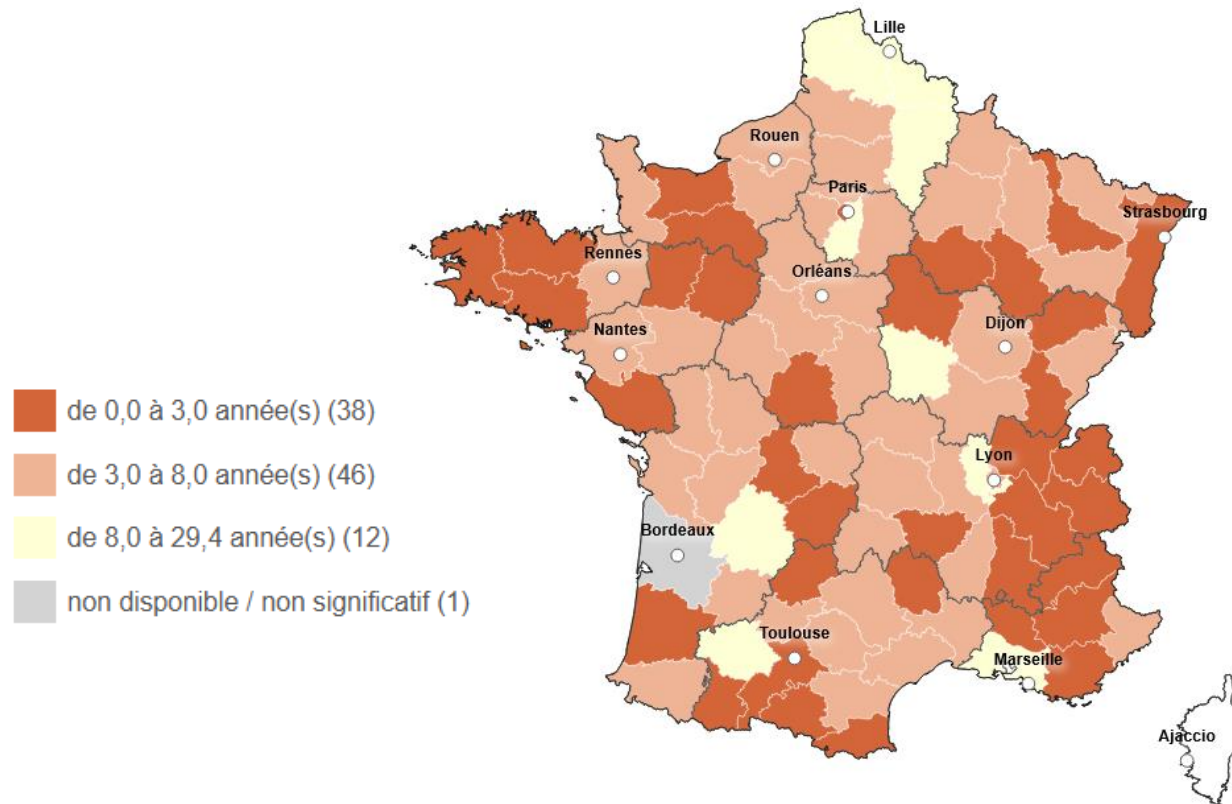
12 départements, l'épargne nette est négative en 2024 : Gironde, Pas-de-Calais, Aisne, Nord, Loire-Atlantique, Hérault, Gard, Yonne, Cher, Ille-et-Vilaine, Dordogne, Loire

15 départements ont un délai de désendettement supérieur à 10 ans

## CAPACITÉS DE DÉSENDETTEMENT

La grande majorité des départements demeurent dans une situation « favorable » (ex : Haute-Vienne, Drôme, Ariège : l'épargne brute permettait de rembourser la dette en moins d'un an en 2023)

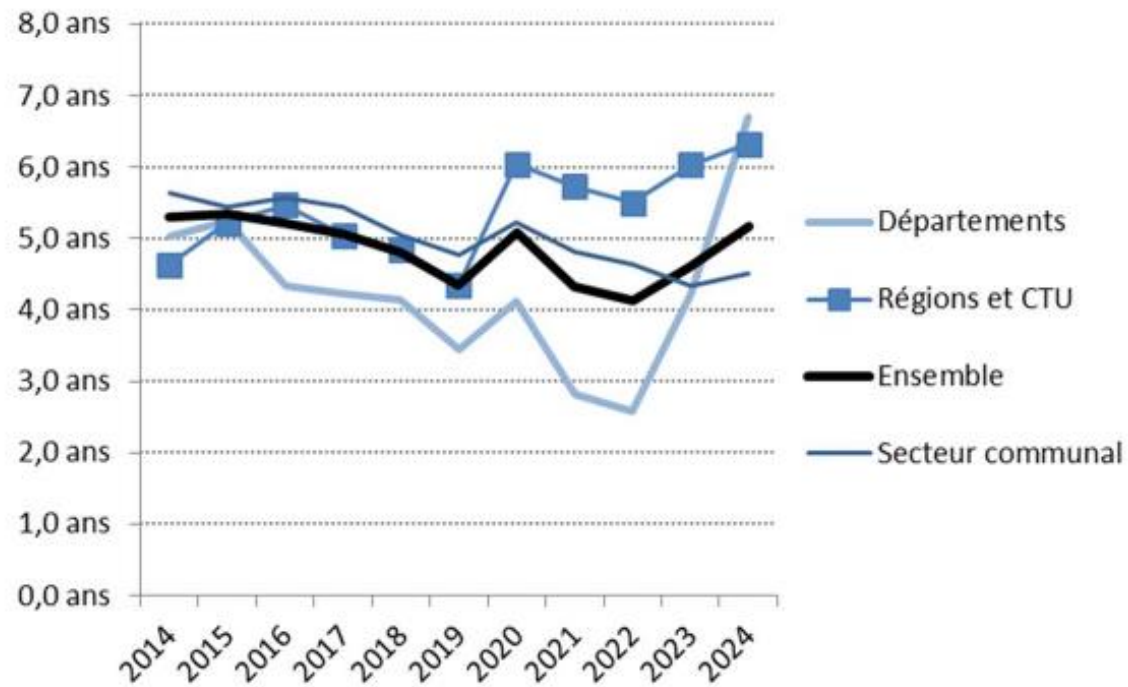
Départements - Capacité de désendettement en 2023 (en année(s))



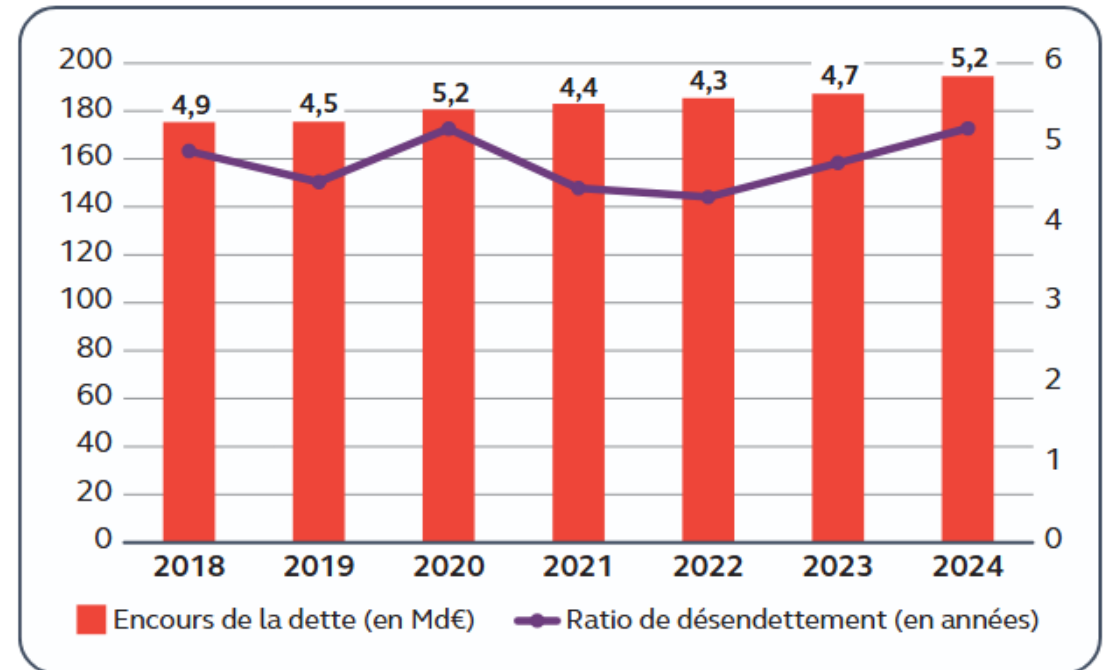
## ENDETTEMENT

Une progression sensible du niveau d'endettement pour financer les investissements... les capacités de désendettement restent globalement favorables

GRAPHIQUE 17 - DELAI DE DESENDETTEMENT (DETTE / EB)



Endettement financier (en Md€) et ratio de désendettement (en années) des collectivités entre 2018 et 2024



Source : Cour des comptes, d'après des données de la DGFIP



# **LA COMMANDE PRIVÉE BÂTIMENT**

## **Une reprise très progressive attendue**

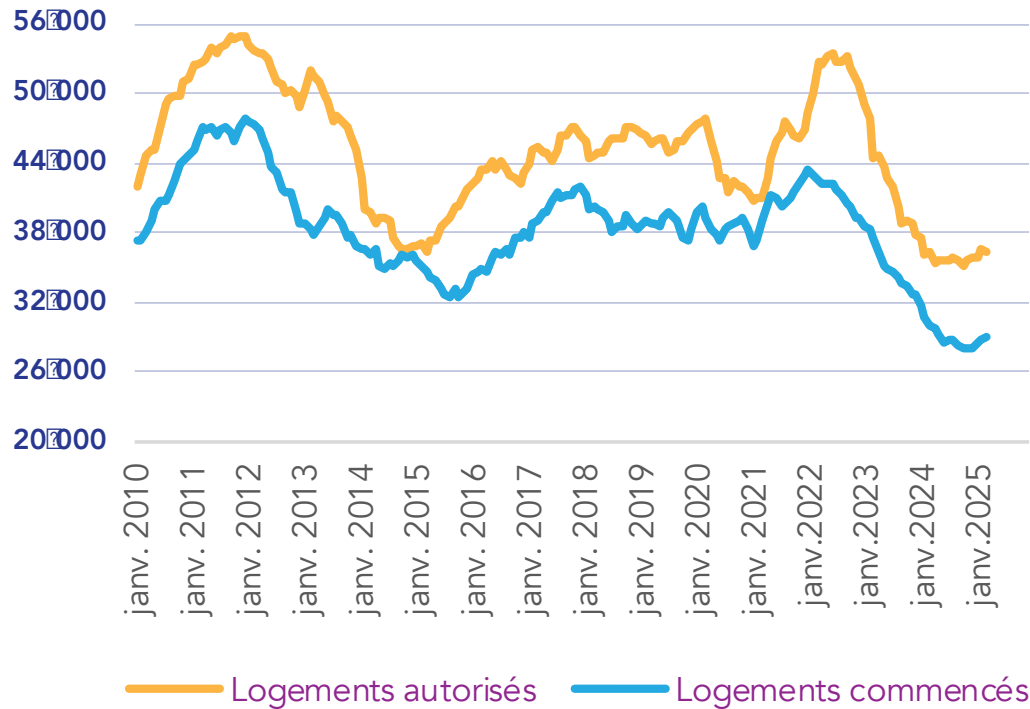
**Les niveaux d'activité restent extrêmement bas  
en construction neuve**



## QUELLES SONT LES TENDANCES POUR LA CONSTRUCTION NEUVE DE LOGEMENTS ?

Le point bas semble dépassé. Des stocks de permis de construire se sont constitués

Nombre de logements en cumul sur 12 mois glissants, estimation en date réelle

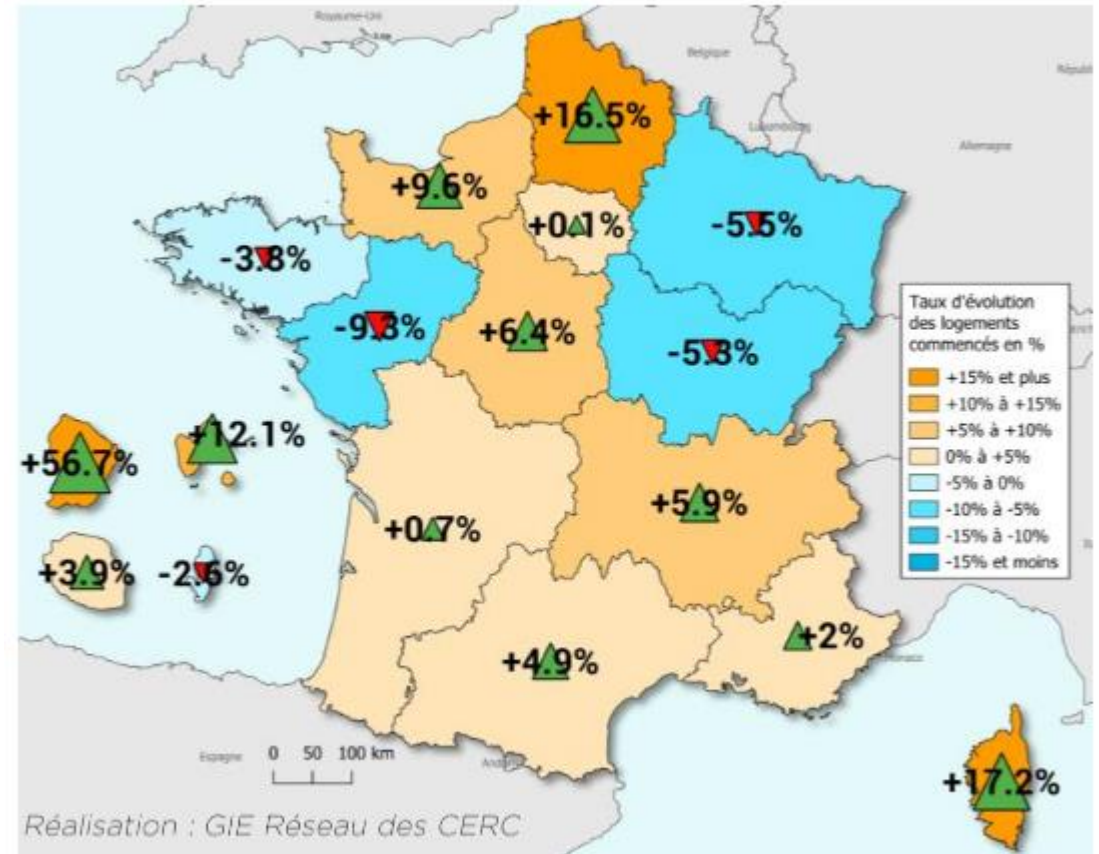


Source : traitement CERC NA, SDES-MTE

Source : traitement CERC NA, SDES-MTEECPR itaine

## Logements commencés

Évolution des 12 derniers mois à fin avril 2025\*



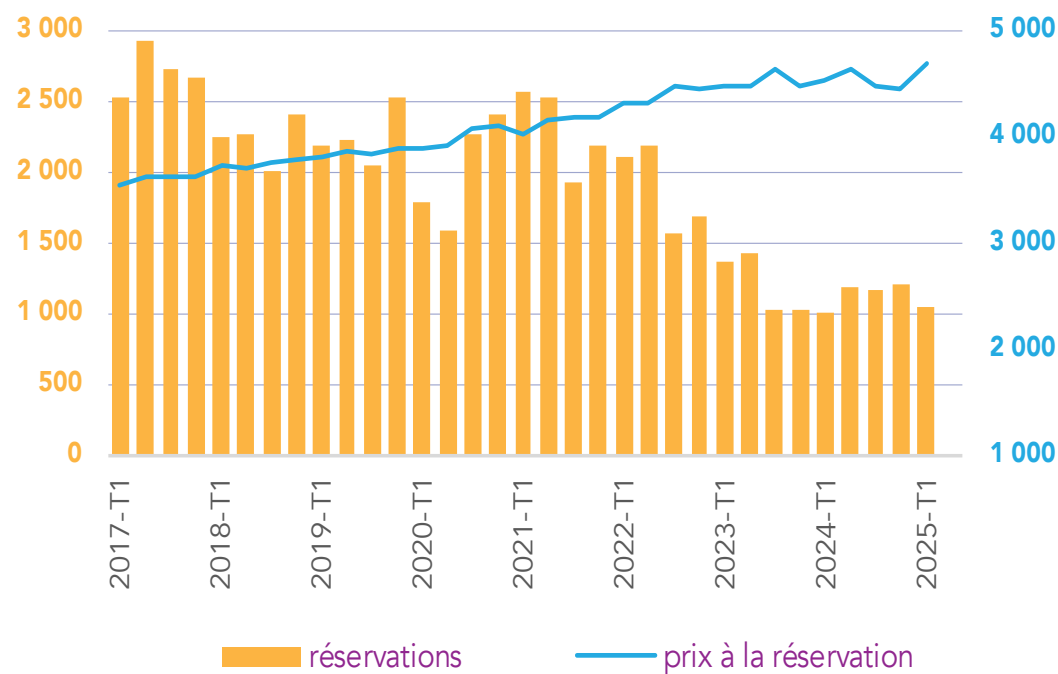
Source : SDES, Sit@del2 - en date réelle estimée

## QUELLE EST LA DYNAMIQUE DE LA COMMERCIALISATION DE LOGEMENTS ?

La commercialisation des logements auprès des particuliers restent toujours sur des niveaux extrêmement bas

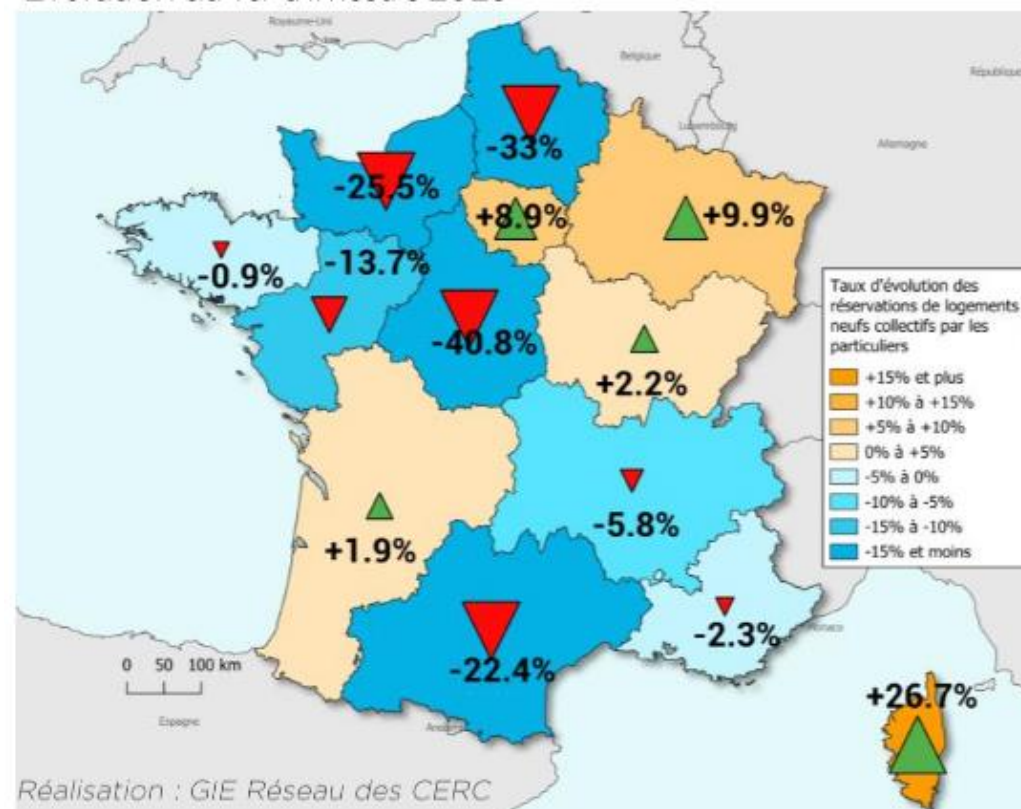
### RÉSERVATIONS DE LOGEMENTS

Nombre de logements réservés à la vente (avec dépôt d'arrhes) et prix moyen à la réservation des logements (prix TTC hors frais de notaire et frais divers) en €/m<sup>2</sup>



### Réservations de logements neufs collectifs des particuliers

Évolution au 1er trimestre 2025\*



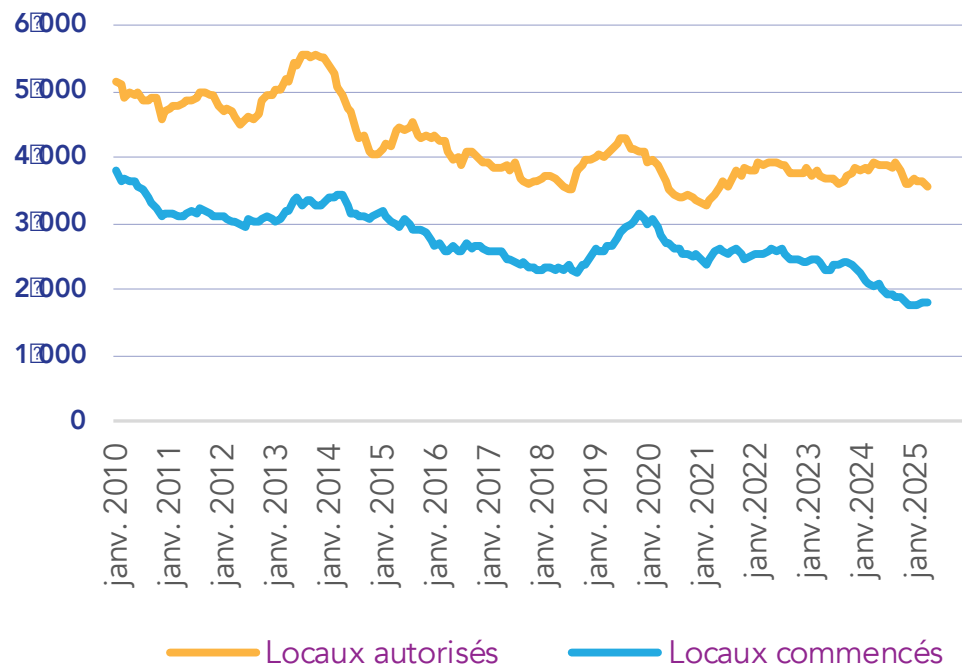
Réalisation : GIE Réseau des CERC

Source : SDES, ECLN (données brutes)

# QUELLES TENDANCES POUR LA CONSTRUCTION NEUVE DE LOCAUX ?

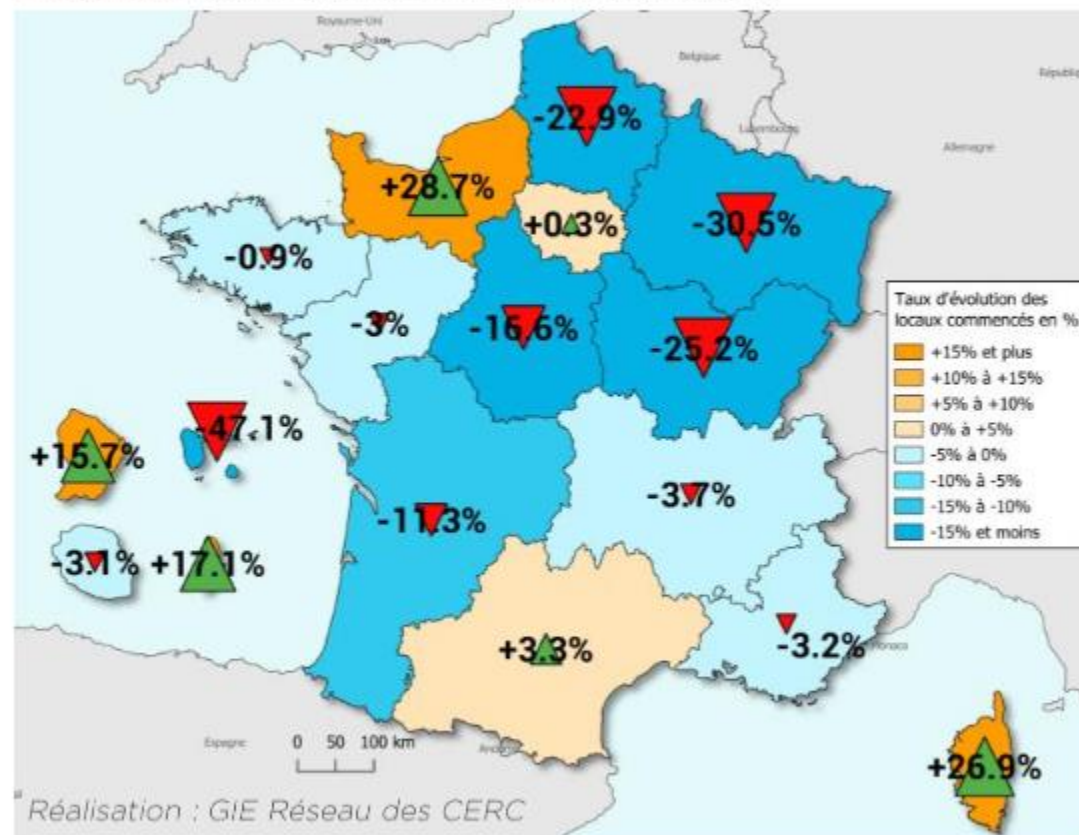
## Beaucoup d'incertitudes qui ne favorisent pas l'investissement privé

Les mises en chantier de locaux  
Surfaces de plancher en milliers de m<sup>2</sup>  
sur 12 mois glissants en date de prise en compte



### Locaux commencés

Évolution des 12 derniers mois à fin avril 2025\*



Source : SDES, Sit@del2 - en date de prise en compte



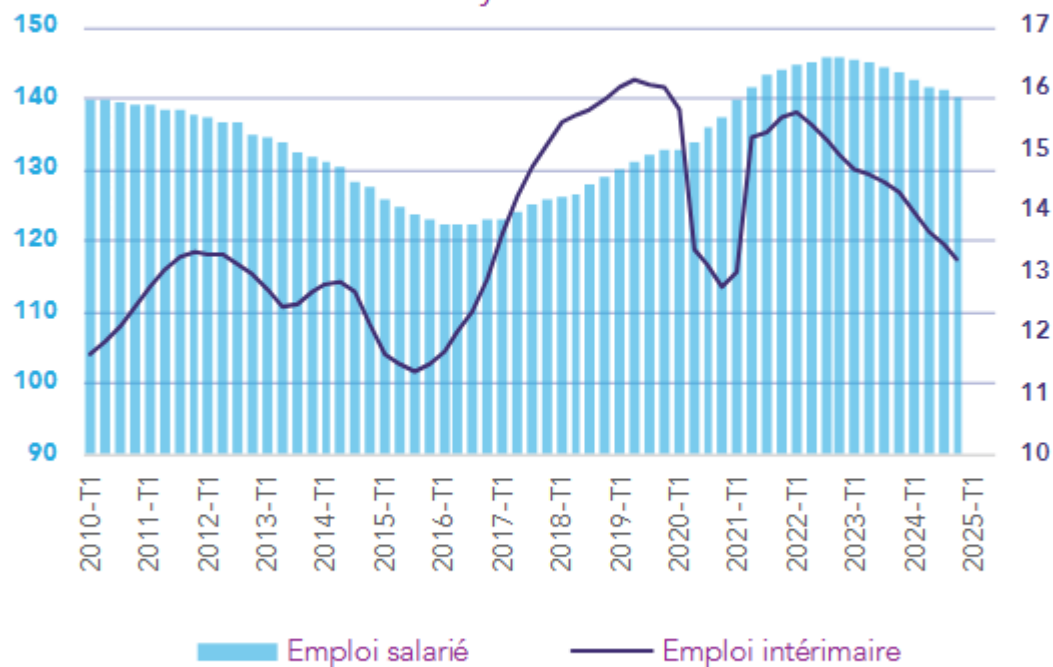
# TISSU ECONOMIQUE

# EMPLOI

Lente érosion... sur fond de tensions de recrutement et de problématiques d'attractivité pour certains métiers

## EMPLOI SALARIÉ ET INTÉRIMAIRE

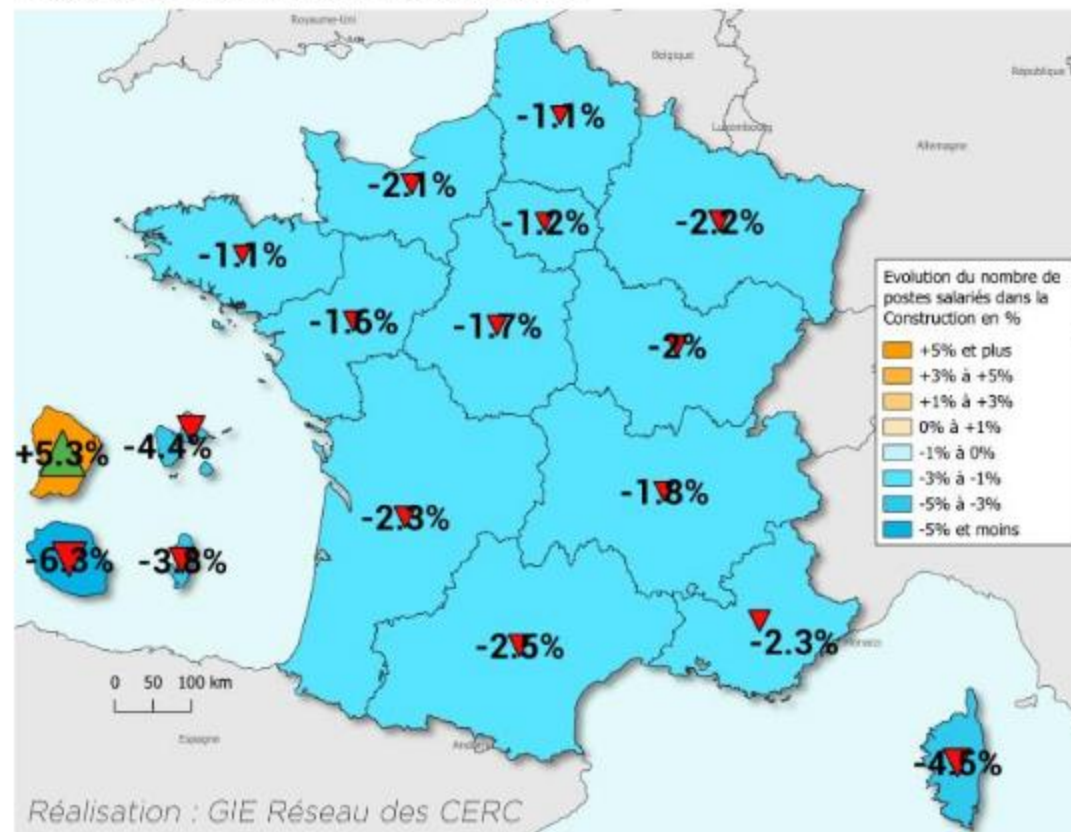
nombre de postes salariés à la fin du trimestre et nombre d'intérimaires en moyenne annuelle en milliers



Source : Traitement CERC NA, ACOSS-URSSAF, DARES

## Emploi salarié Construction

Évolution au 4ème trimestre 2024



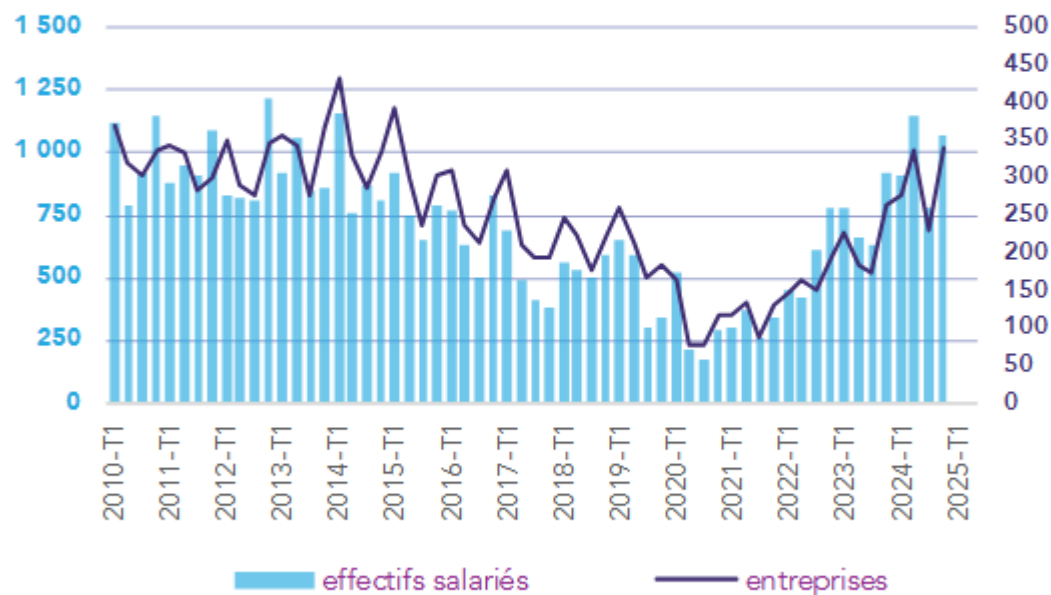
Source : ACOSS - URSSAF (données cvs)

# DÉFAILLANCES

Un tissu économique qui se fragile mais une situation à analyser au regard du passé (et de la période post COVID)

## DÉFAILLANCES D'ENTREPRISES

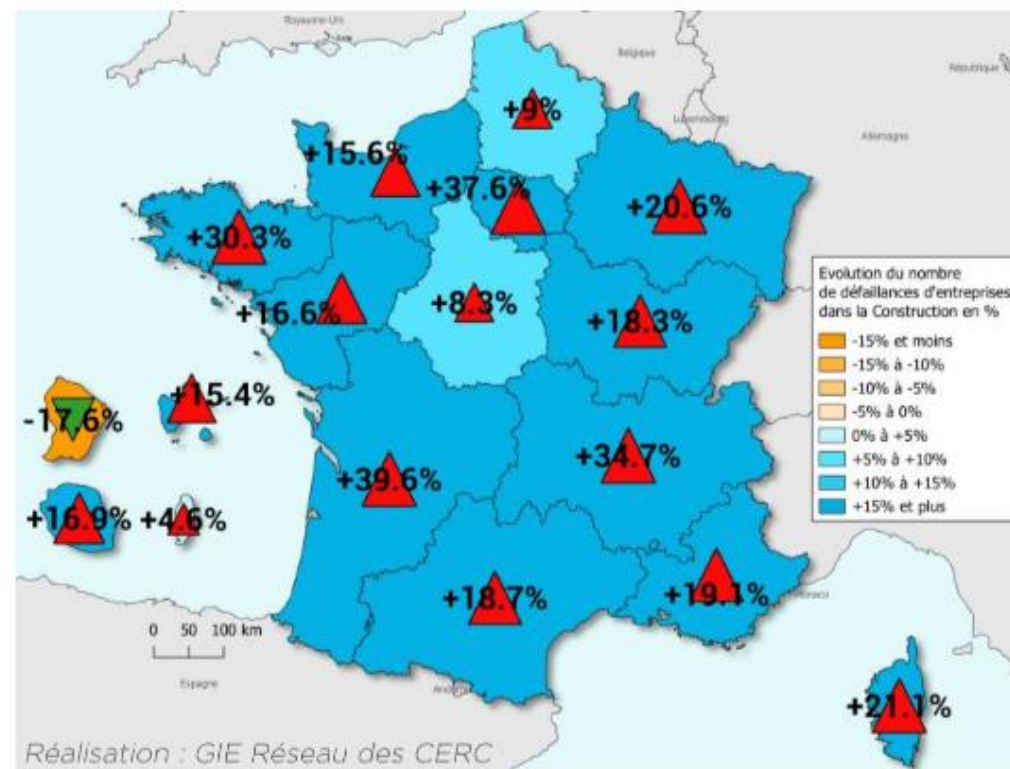
nombre de défaillances (redressement judiciaire ou liquidation judiciaire) et salariés concernés par trimestre



Source : Traitement CERC NA, Banque de France

## Défaillances d'entreprises

Évolution des défaillances cumulées sur 4 trimestres à fin 4ème trimestre 2024\*



Source : Banque de France (données brutes)



CERC nouvelle-aquitaine



[www.cerc-na.fr](http://www.cerc-na.fr)

**MERCI POUR VOTRE ATTENTION**

**Sébastien PERRUCHOT // 05 47 47 62 43 // [bordeaux@cerc-na.fr](mailto:bordeaux@cerc-na.fr)**