



# LA RÉNOVATION ÉNERGÉTIQUE DES LOGEMENTS

à fin septembre 2025

NAQ'ITE

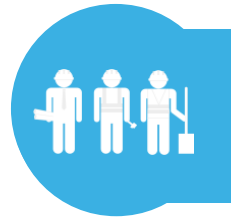
28 octobre 2025





## MaPrimeRénov'

> quelles sont les dernières tendances à fin septembre 2025 ?



## Entreprises RGE ITE

> quelle présence sur le territoire régional ?



# MaPrimeRénov'

**Le dispositif recentré sur les rénovations d'ampleur.  
Un potentiel énorme au regard des objectifs (120 000 logements par an).**

POUR MÉMOIRE  
EN **2024**

En nombre de  
bénéficiaires

> Le nombre de **rénovations d'ampleur** est en nette hausse, avec une dynamique marquée

**8 048 MaPrimeRénov'**  
rénovations d'ampleur

**+53%**  
vs 2023

> Le nombre de **rénovations « par geste »** est en forte baisse

**29 683 MaPrimeRénov'**  
« par geste »

**-50%**  
vs 2023

> **Au global**, le nombre de bénéficiaires est en repli

**37 731 bénéficiaires**  
MaPrimeRénov'

**-42%**  
vs 2023



# MaPrimeRénov'

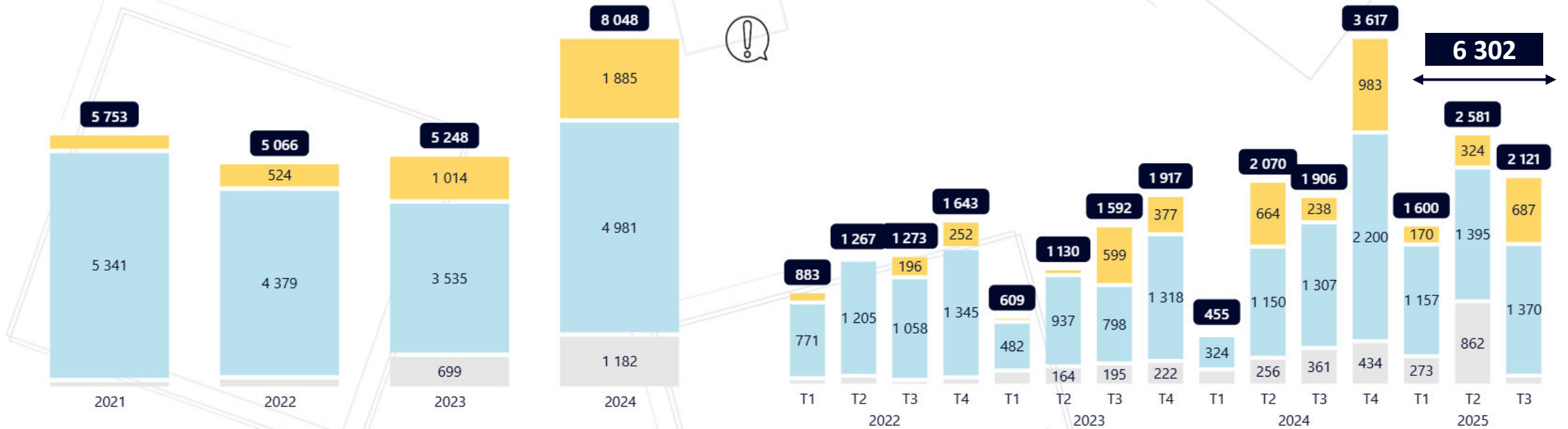
## Vers un bilan 2025 proche de 2024 pour les rénovations d'ampleur...

ET EN  
**2025 ?**

MaPrimeRénov' Rénovation d'ampleur | Nouvelle-Aquitaine

Nombre de bénéficiaires

Nombre de bénéficiaires



● Total ● MaPrimeRénov' Rénovation d'ampleur (dossiers instruits au niveau national) ● MaPrimeRénov' Rénovation d'ampleur (dossiers instruits au niveau territorial) ● MaPrimeRénov' Copropriétés (dossiers instruits au niveau territorial)



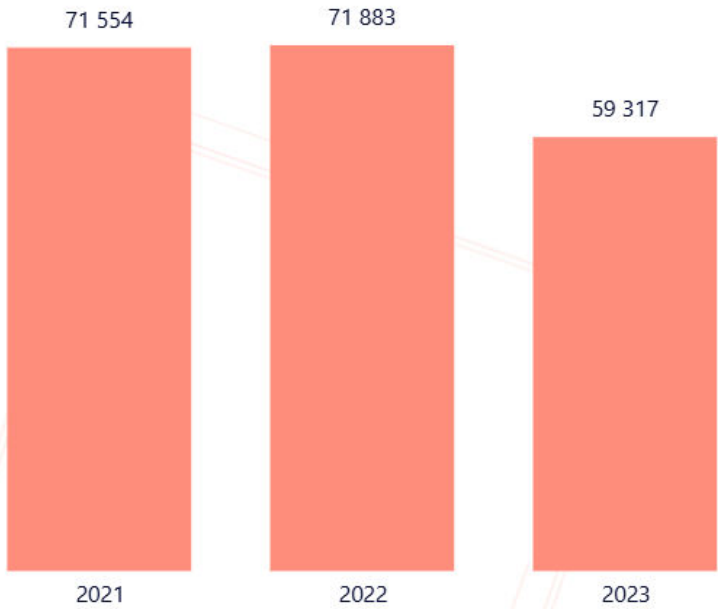
# MaPrimeRénov'

## ... et une sollicitation encore en retrait pour le dispositif « Par geste »

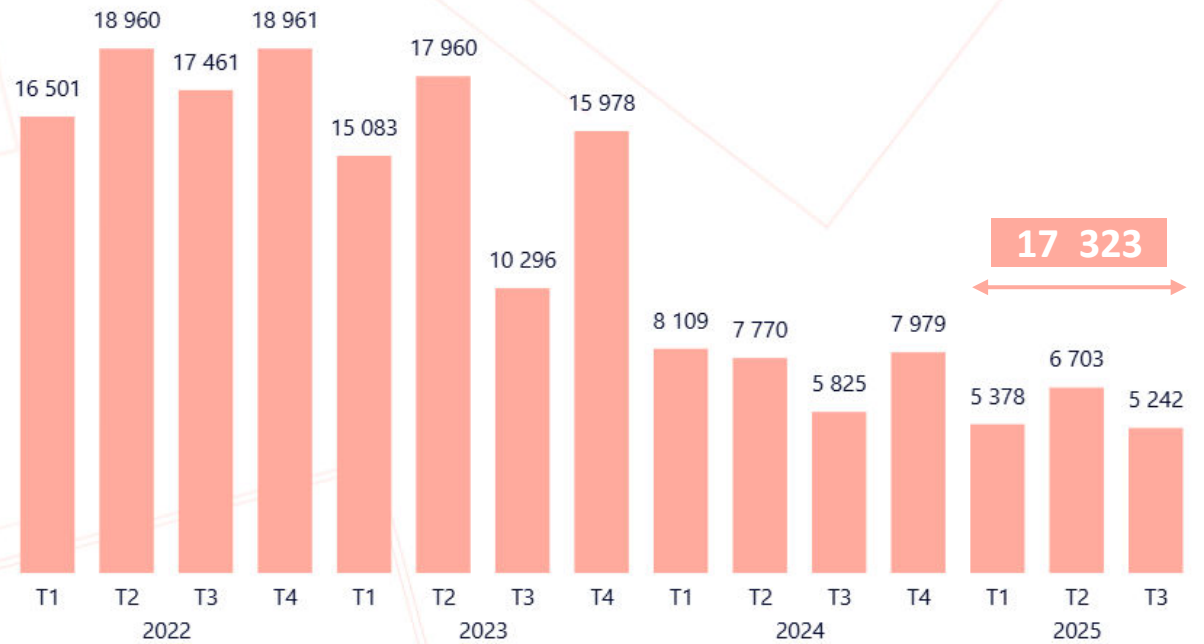
ET EN  
**2025 ?**

### MaPrimeRénov' Rénovation par geste | Nouvelle-Aquitaine

Nombre de bénéficiaires



Nombre de bénéficiaires



17 323

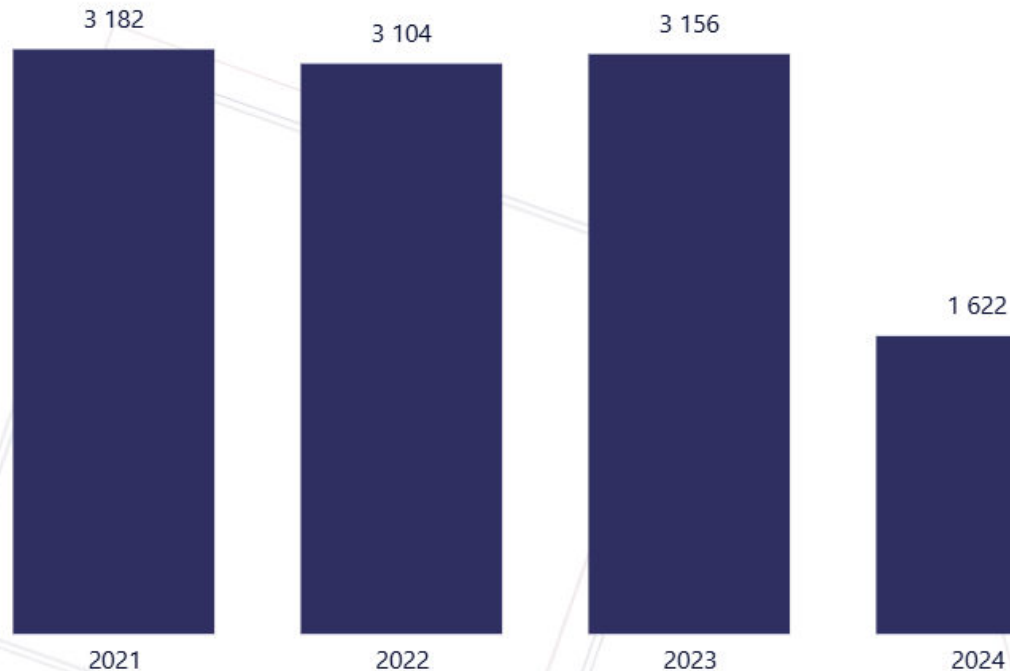
Source : Traitement CERC NA ; Anah ; DREAL NA | MTEECPR



## ZOOM SUR LES TRAVAUX D'ITE

Le nombre d'ITE financés via MaPrimeRénov' « par geste » en net repli en 2024

Nombre de gestes réalisés | Isolation des murs par l'extérieur



Source : Traitement CERC NA ; Anah ; DREAL NA | MTEECPR

### MaPrimeRénov' « par geste » en 2024

1 622 bénéficiaires

-49% vs 2023

8 M€ aides Anah

-43% vs 2023

31 M€ de travaux

-48% vs 2023

ET EN 2025 ?  
UNE HAUSSE AVANT  
L'INÉLIGIBILITÉ À  
VENIR ?

1 293 bénéficiaires  
à fin septembre 2025



POUR EN SAVOIR PLUS...

UN OUTIL DE DATAVISUALISATION  
À VOTRE SERVICE



LA RÉNOVATION ÉNERGÉTIQUE DES LOGEMENTS  
EN NOUVELLE-AQUITAINE



[www.cerc-na.fr/datavisualisation/](http://www.cerc-na.fr/datavisualisation/)

- > Visualisation des indicateurs à l'échelle régionale, départementale et intercommunale
- > Création d'indicateurs permettant de situer/comparer son territoire
- > Mise à jour trimestrielle des indicateurs clés



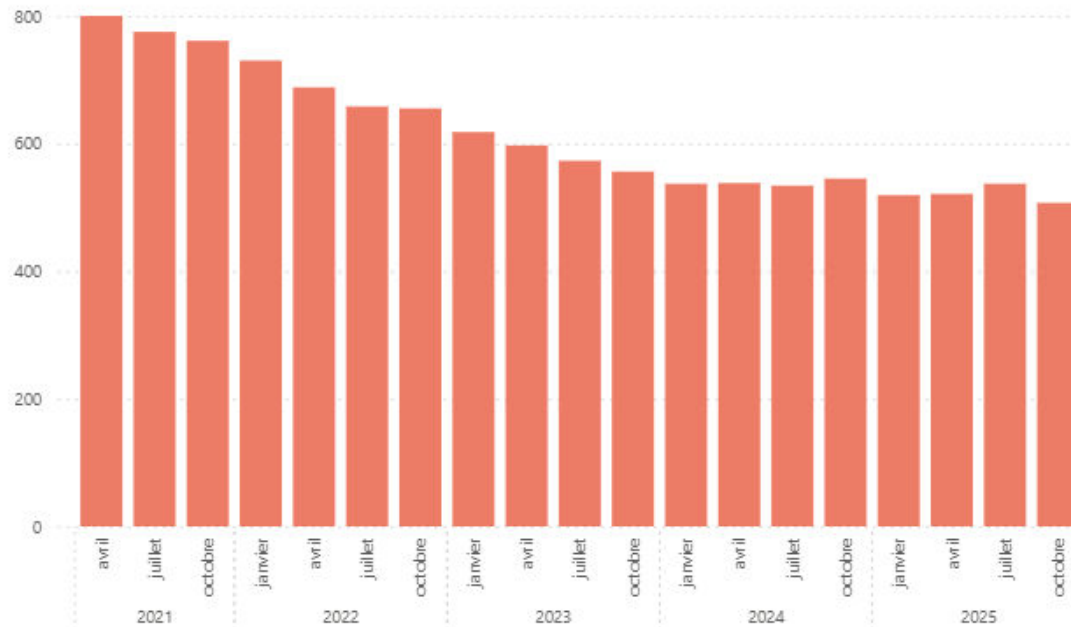
## ENTREPRISES RGE

# Le nombre d'entreprises détenant une qualification ITE en baisse

### Nombre de professionnels RGE - Nouvelle-Aquitaine

Domaine : Isolation des murs par l'extérieur

Situation à début octobre 2025



Source : traitement CERC NA ; ADEME



Un professionnel RGE n'est comptabilisé qu'une seule fois, même s'il est qualifié dans plusieurs domaines de travaux.



Nombre de professionnels RGE

**507**



Poids dans l'ensemble des entreprises RGE du territoire

**8,8%**



Évolution sur 12 mois

**-7,0%**



Évolution sur 24 mois

**-8,8%**



Nouvelle-Aquitaine

**-7,0%**



Nouvelle-Aquitaine

**-8,8%**

Situation à début octobre 2025



## ENTREPRISES RGE

# Le nombre d'entreprises détenant une qualification ITE en baisse

Entreprises RGE > ITE	Octobre 2025	Évol. 1 an	Évol. 2 ans
Charente	27	0%	-25%
Charente-Maritime	56	+17%	+14%
Corrèze	36	-3%	0%
Creuse	31	-11%	-16%
Dordogne	23	0%	+28%
Gironde	77	+3%	+5%
Landes	45	-15%	-20%
Lot-et-Garonne	28	-20%	-26%
Pyrénées-Atlantiques	37	-12%	-23%
Deux-Sèvres	65	-16%	-24%
Vienne	42	-9%	0%
Haute-Vienne	40	-15%	+5%
<b>Nouvelle-Aquitaine</b>	<b>507</b>	<b>-7%</b>	<b>-9%</b>

Source : traitement CERC NA ; ADEME



## ENTREPRISES RGE

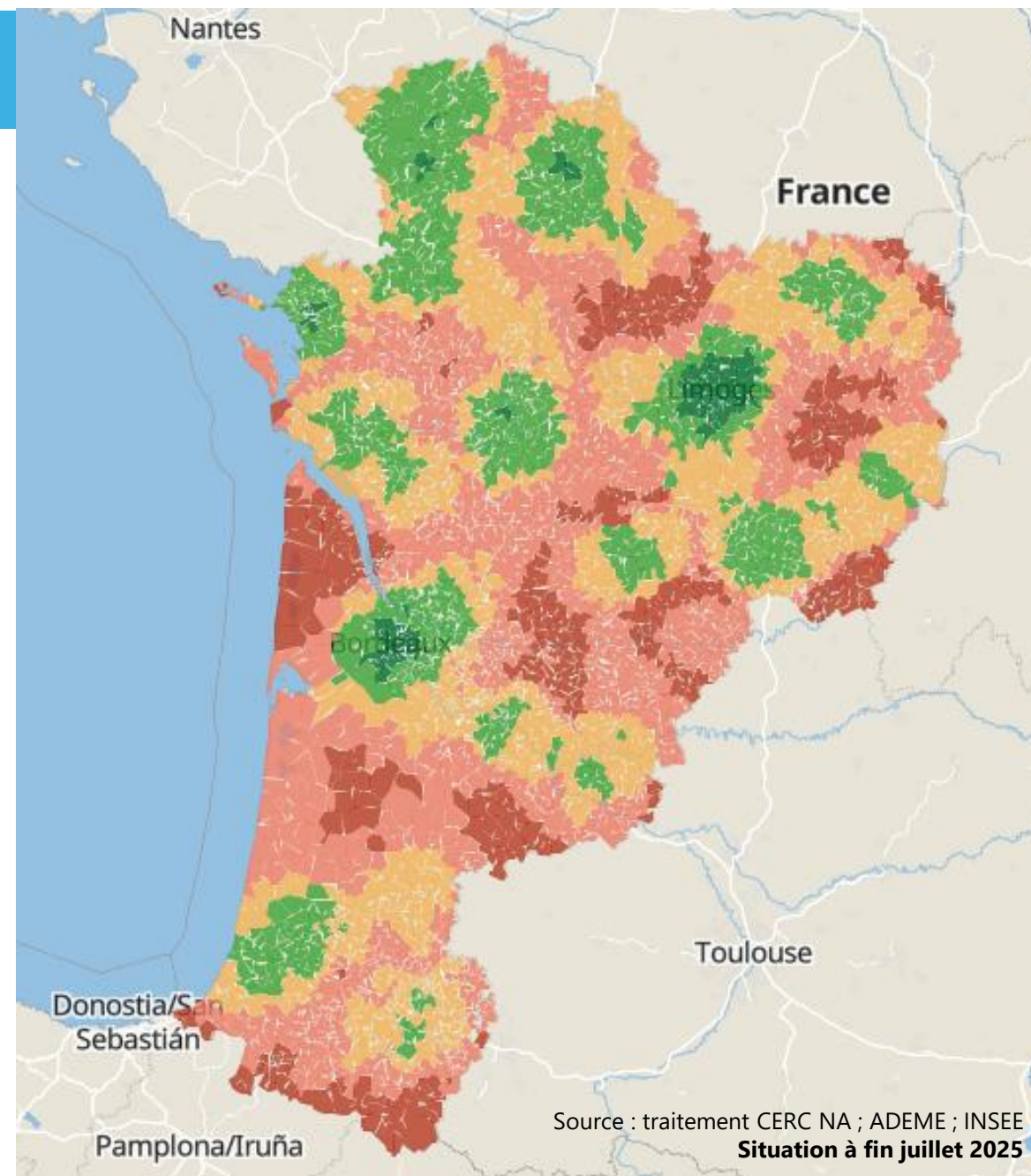
# Mieux connaître l'offre de rénovation énergétique : un outil développé par la CERC

### Indicateur d'accessibilité Entreprises RGE qualifiées en ITE

= capacité d'un ménage à trouver une ou plusieurs entreprises RGE, dans un rayon de 20 km, pour réaliser des devis et/ou des travaux.

- 0 à 2 professionnels RGE = **déficit très fort**
- 3 à 5 professionnels RGE = **déficit fort**
- 6 à 10 professionnels RGE = **présence moyenne**
- 11 à 20 professionnels RGE = **présence forte**
- supérieur à 20 professionnels RGE = **présence très forte**

## Accessibilité des ménages aux entreprises RGE qualifiées en ITE

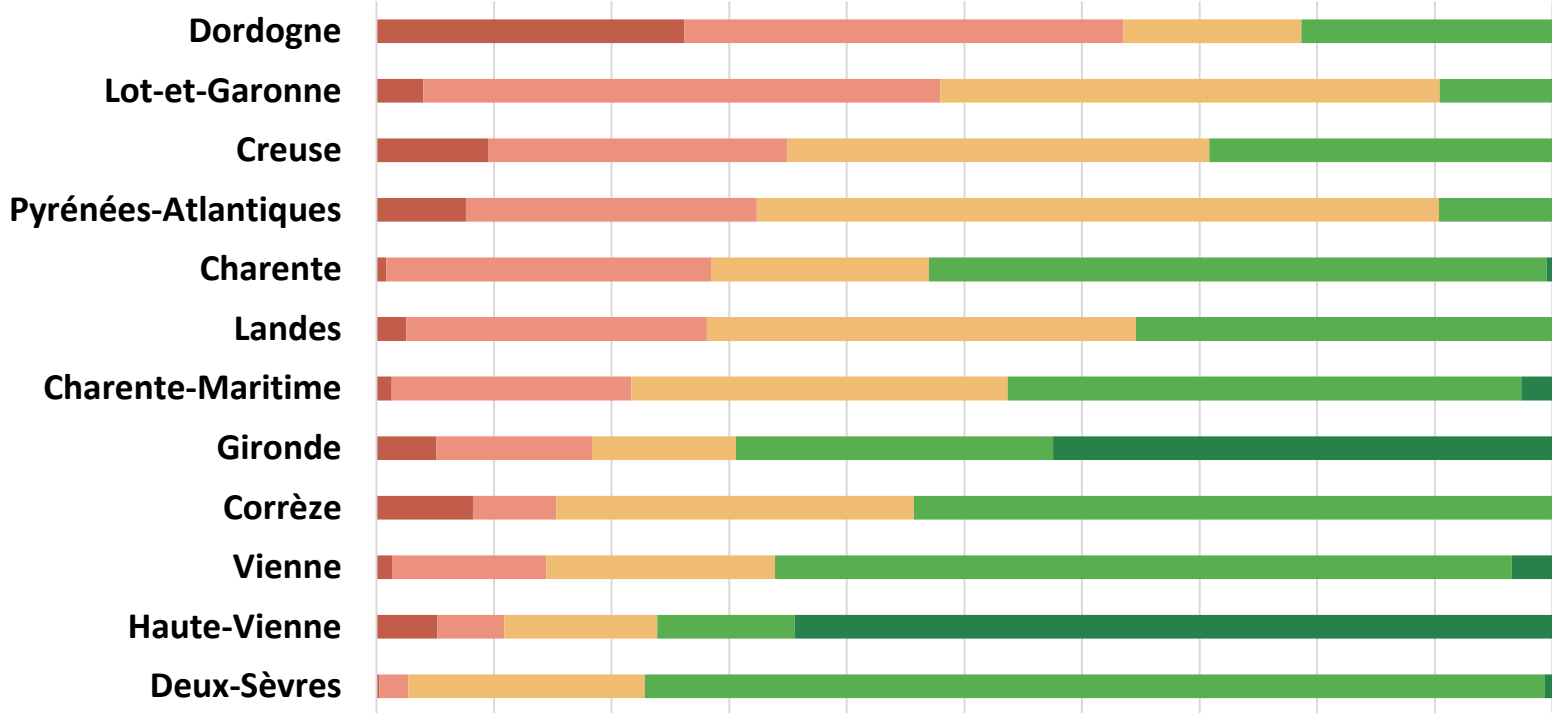




# ENTREPRISES RGE

## Indicateur d'accessibilité Entreprises RGE qualifiées en ITE (part de la population)

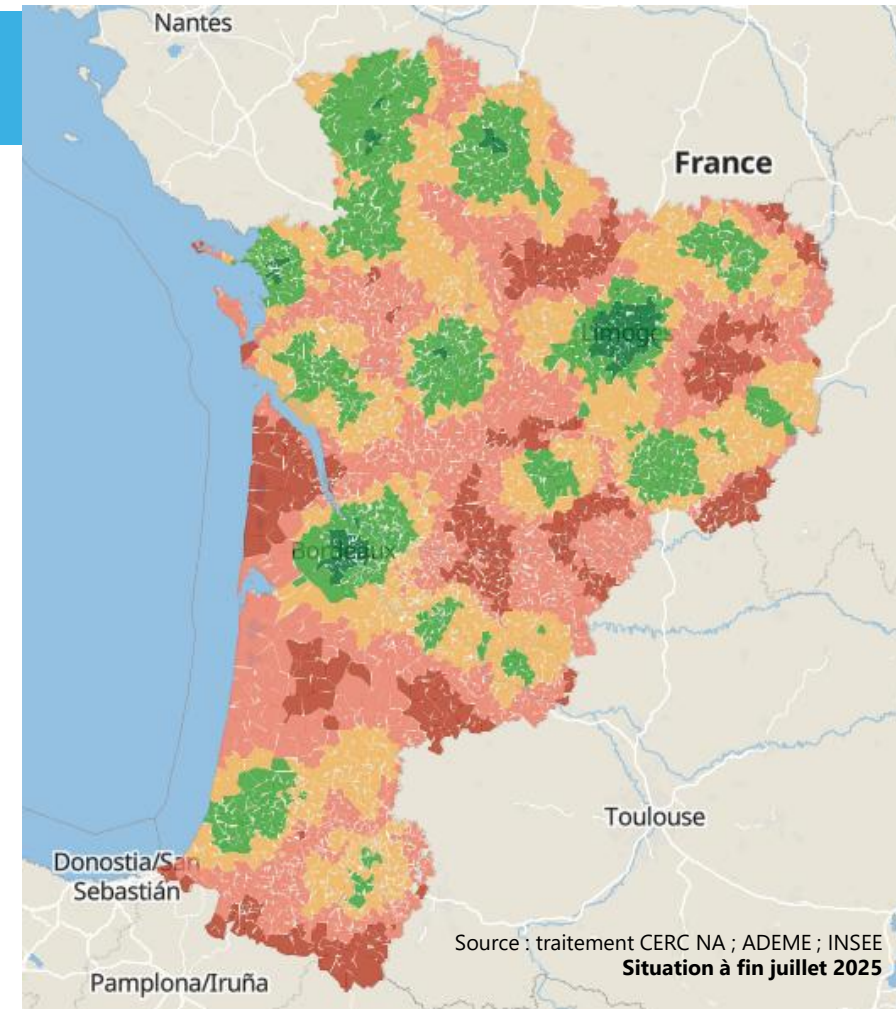
0% 10% 20% 30% 40% 50% 60% 70% 80% 90% 100%



■ Déficit très fort ■ Déficit fort ■ Présence moyenne ■ Présence forte ■ Présence très forte

Source : traitement CERC NA ; ADEME ; INSEE  
Situation à fin juillet 2025

## Accessibilité des ménages aux entreprises RGE qualifiées en ITE





ENTREPRISES RGE

Mieux connaître l'offre de  
rénovation énergétique :  
un outil développé par la CERC



## L'OFFRE TERRITORIALE DE RÉNOVATION ÉNERGÉTIQUE



TRAVAUX EFFICACITÉ ÉNERGÉTIQUE ET ÉNERGIE RENOUVELABLE | RÉNOVATION GLOBALE  
ACCOMPAGNEMENT PERSONNALISÉ | ÉTUDES & AUDITS ÉNERGÉTIQUES



[www.cerc-na.fr/datavisualisation/](http://www.cerc-na.fr/datavisualisation/)

# MERCI POUR VOTRE ATTENTION



Mathieu JAMMOT  
CERC Nouvelle-Aquitaine  
[limoges@cerc-na.fr](mailto:limoges@cerc-na.fr)  
05 55 11 21 50  
06 84 09 43 93

SUIVEZ-NOUS ! >>



[cerc nouvelle-aquitaine](#)



en s'inscrivant sur :  
[www.cerc-na.fr](http://www.cerc-na.fr)