

Des outils numériques au service de la rénovation énergétique et des territoires

Mathieu JAMMOT
Kéliam LAMARI
CERC Nouvelle-Aquitaine
13 novembre 2025



LA CERC NOUVELLE-AQUITAINE

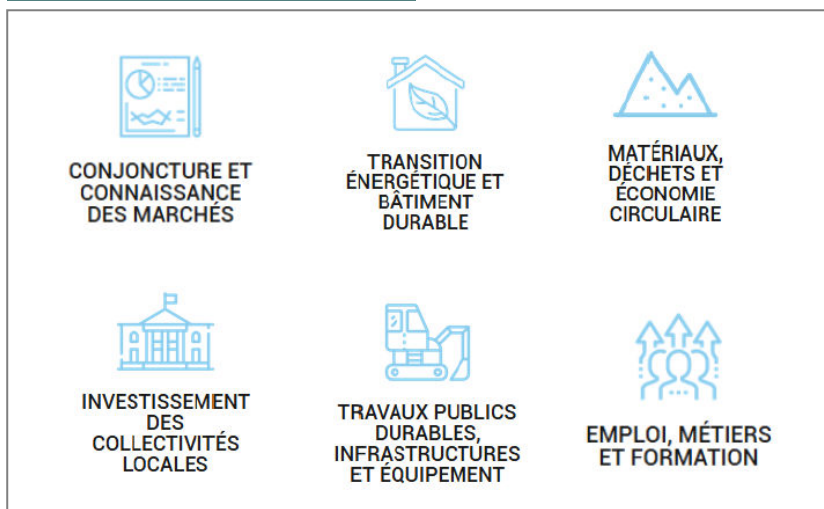
Observatoire économique régional de la filière construction

- > Une CERC dans chaque région et un GIE au niveau national
- > Des outils d'aide à la décision organisés autour de 6 pôles

ÉQUIPE CERC NA



DOMAINES D'OBSERVATION



MEMBRES



LA RÉNOVATION ÉNERGÉTIQUE DES LOGEMENTS

Des outils développés par la CERC NA

MOMENT PRO 2025



> Une publication annuelle régionale pour contribuer au suivi des objectifs régionaux en matière de rénovation énergétique des logements en Nouvelle-Aquitaine.

> Complétée par la mise à jour de deux outils de datavisualisation

- ✓ Mise à jour trimestrielle
- ✓ Indicateurs disponibles à l'échelle départementale et des EPCI
- ✓ Comparaisons territoriales



Les membres du comité de pilotage :

DREAL Nouvelle-Aquitaine, Région Nouvelle-Aquitaine, ADEME, FFB, CAPEB, SCOP BTP, QUALIBAT, URHLM, Ordre des architectes, AREC, GRDF, AQC, DREETS, Odeys.

L'ESSENTIEL

La rénovation énergétique des logements



L'Essentiel Rénov' s'adresse à toutes les structures souhaitant disposer de données détaillées sur les aides à la rénovation énergétique, les travaux réalisés et les acteurs impliqués, sur un périmètre géographique choisi.

Il répond à plusieurs besoins stratégiques:

- > **Accompagner les collectivités locales** dans le suivi des politiques publiques telles que le plan local d'urbanisme (PLU, PLUI), SRADDET...
- > Permettre aux entreprises d'appréhender les dynamiques et opportunités du secteur de la rénovation énergétiques ;
- > **Suivre la mise en œuvre des dispositifs de soutien à la rénovation énergétique des logements** et mesurer leur impact en activité et en emplois soutenus ;
- > **Suivre le tissu des structures impliquées dans la rénovation énergétique des logements**, telles que les Espaces conseil France Rénov (ECFR), Mon Accompagnateur Rénov (MAR), et les entreprises "Reconnu garant de l'environnement" (RGE) pour les travaux et les études.



L'ESSENTIEL
DATAVISUALISATION

L'ESSENTIEL

La rénovation énergétique des logements



www.cerc-na.fr/datavisualisation

01

**QUEL ACCOMPAGNEMENT
POUR LES MÉNAGES ?**

02

**QUI RÉALISE
LES TRAVAUX ?**

03

**QUELS TYPES
DE TRAVAUX RÉALISÉS ?**

04

**QUEL RECOURS
AUX AIDES FINANCIÈRES ?**

06

**QUELS IMPACTS
SOCIO-ÉCONOMIQUES ?**

05

**QUELLE DYNAMIQUE DE
RÉNOVATION DU PARC SOCIAL ?**

@ CERC Nouvelle-Aquitaine

L'ESSENTIEL

L'offre territoriale de rénovation énergétique

Mieux connaître et comprendre l'offre de
rénovation énergétique
Reconnu Garant de l'Environnement (RGE)
En Nouvelle-Aquitaine



MOMENT PRO 2025

ACCÉDEZ

EFFICACITÉ ÉNERGÉTIQUE ET ÉNERGIE RENOUVELABLE

Artisans et entreprises du bâtiment
Reconnu Garant de l'Environnement réalisant des travaux
d'efficacité énergétique ou d'énergie renouvelable

ACCÉDEZ

ÉTUDES ET AUDITS ÉNERGÉTIQUES

Bureaux d'études, prestataires d'audits énergétiques, assistants à
maîtrise d'ouvrage...
Reconnu Garant de l'Environnement
Architectes

PROJET DE RÉNOVATION GLOBALE

Professionnels Reconnu Garant de l'Environnement concevant et
réalisant des travaux d'offre globale :
des diagnostics techniques et de performances énergétiques
jusqu'à la réception des chantiers

ACCOMPAGNEMENT PERSONNALISÉ

"Mon Accompagnateur Rénov'", est un interlocuteur de
confiance pour les projets de rénovation énergétique d'ampleur
proposant un accompagnement personnalisé, de la conception
du projet jusqu'à la fin des travaux

ACCÉDEZ

ACCÉDEZ

MERCI DE VOTRE ATTENTION

Mathieu JAMMOT – Tél : 05 55 11 21 50 – limoges@cerc-na.fr
Kéliam LAMARI – Tél : 05 56 37 03 07 – k.lamari@cerc-na.fr
Site internet : www.cerc-na.fr  @CERCNOUVELLEAQUITAINE

